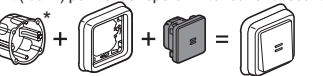


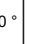


 **legrand**<sup>®</sup>

INTER TEMPORISÉ  
Lumineux - Plexo



Pour régler la durée d'éclairage d'un circuit lumière.  
Le voyant (fourni) permet de repérer l'inter dans l'obscurité



 50 °		
230 V 50/60 Hz	Lampes à incandescence	Lampes à halogène 230 V
230 V	1000 W	400 W

\* Boîte profondeur 40 mm mini

N0065GW1/01 © Legrand 2006

**2** ans  
GARANTIE



3 245060 699376

[www.legrandelectric.com](http://www.legrandelectric.com)

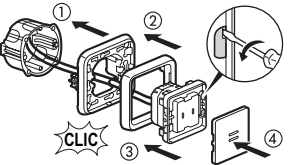
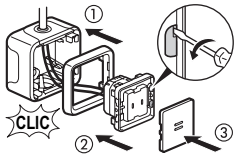
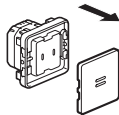


RECYCLABLE



Étanche

## DÉMONTAGE



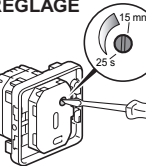
Fil rigide section : 1,5 mm<sup>2</sup>

— N (neutre) = bleu

— L (phase) = tout sauf bleu et vert/jaune

- - -  $\perp$  (terre) = vert/jaune

## RÉGLAGE



Ce produit doit être installé de préférence par un électricien qualifié. Une installation et une utilisation incorrectes peuvent entraîner des risques de choc électrique ou d'incendie. Avant d'effectuer l'installation, lire la notice, tenir compte du lieu de montage spécifique au produit.

Ne pas ouvrir l'appareil. Tous les produits Legrand doivent exclusivement être ouverts et réparés par du personnel formé et habilité par Legrand. Toute ouverture ou réparation non autorisée annule l'intégralité des responsabilités, droits à remplacement et garanties.

Utiliser exclusivement les accessoires de la marque Legrand. Avant toute intervention, couper le courant.