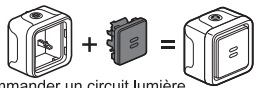




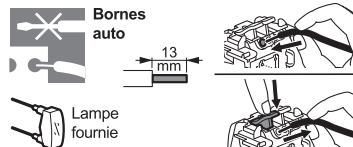
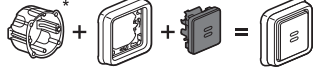
INTER OU VA-ET-VIENT TÉMOIN Plexo



Étanchéité renforcée Bornes auto



Pour commander un circuit lumière,
Le voyant est allumé lorsque l'éclairage fonctionne.



* Boîte profondeur 40 mm conseillée.

N0065CV1103 © Legrand, 2006

**2 ans
GARANTIE**

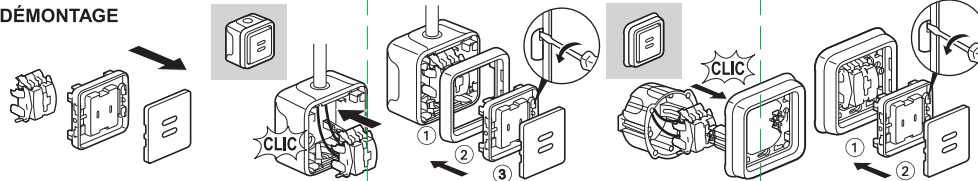


Made in France

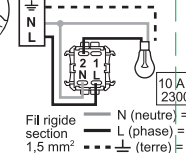


Design and Quality by **LEGRAND (France)**
LEGRAND - Pro and Consumer Service
BP 30076 - 87002 LIMOGES CEDEX FRANCE
legrand.com

DÉMONTAGE

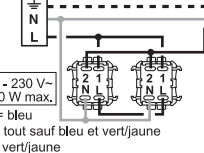


En interrupteur, Commande d'un seul endroit.



Fil rigide section 1,5 mm²
— N (neutre) = bleu
— L (phase) = tout sauf bleu et vert/jaune
- - - (terre) = vert/jaune

En va-et-vient, Commande de 2 endroits différents.



⚠ Ce produit doit être installé conformément aux règles d'installation et de préférence par un électricien qualifié. Une installation et une utilisation incorrectes peuvent entraîner des risques de choc électrique ou d'incendie. Avant d'effectuer l'installation, lire la notice, tenir compte du lieu de montage spécifique au produit. Ne pas ouvrir, démonter, altérer ou modifier l'appareil sauf mention particulière indiquée dans la notice. Tous les produits Legrand doivent exclusivement être ouverts et réparés par du personnel formé et habilité par Legrand. Toute ouverture ou réparation non autorisée annule l'intégralité des responsabilités, droits à remplacement et garanties. Utiliser exclusivement les accessoires de la marque Legrand.