

APPAREILLAGE



MOSAIC™
Le choix de la référence



RÉCAPITULATIF DE LA GAMME PRESCRITE

L'appareillage sera de type Mosaic Legrand, couleur blanc brillant RAL 8003, noir mat RAL 9017 ou teinte aluminium. L'appareillage existera en version blanc brillant antimicrobien*

**(Contient un composé argent qui s'oppose à la croissance des bactéries en surface).*

L'appareillage sera au format modulable pour intégration dans le mur, en goulotte, boîte de sol, colonnes, colonnettes, pop-up...

Les prises 2P+T seront de type Surface Legrand

- Format des fonctions modulables : 22,5 x 45mm et 45 x 45mm
- IP31 minimum sur les commandes – IP40 minimum sur les prises
- IK 04 minimum (IK07 sur les prises inclinées à 45 degrés en installation dans un support d'installation de type : goulotte, colonnes et colonnettes, boîtes de sol...)
- Plaques asymétriques format 82*82 pour les plaques 1 postes / 2 modules

DESCRIPTION GÉNÉRALE

PAGE 03

COMMANDE DE L'ÉCLAIRAGE

PAGE 04

DISTRIBUTION DE L'ÉNERGIE

PAGE 19

CHARGEURS USB ET INDUCTION

PAGE 24

DISTRIBUTION DU COURANT FAIBLE

PAGE 29

FINITIONS

PAGE 35





DESCRIPTION GÉNÉRALE

Dans le cadre du projet, l'entrepreneur devra la fourniture et la pose des appareillages indiqués ci-après :

- L'appareillage de commande d'éclairage,
- Les prises de courant de divers calibres, etc ...

L'appareillage sera choisi dans chaque local, en fonction de l'indice de protection (IP) imposé par la norme NFC 15.100.

Dans les locaux équipés de douches, les appareils et appareillages devront être implantés suivant la règle des volumes de la norme NFC 15-100, partie 7-701. Les appareils d'éclairage devront être placés à plus de 2,25 m du sol fini.





COMMANDE DE L'ÉCLAIRAGE

Dans chaque local, ayant plusieurs accès, un circuit d'éclairage devra pouvoir être commandé de tous les accès soit par va et vient soit par boutons poussoirs soit par détecteur de présence.

APPAREIL DE COMMANDE D'ÉCLAIRAGE

Les interrupteurs et commutateurs seront du type à bascule ; leur manœuvre devra toujours se faire dans le plan vertical et l'allumage, pour les interrupteurs, correspondra à la position basse du bouton.

Les interrupteurs et boutons poussoirs seront munis de voyants ou témoins lumineux dans les locaux «aveugles».

Pour la commande des luminaires, il devra être tenu compte simultanément du nombre d'appareils à alimenter et de l'intensité de coupure élevée des équipements fluorescents pour déterminer le calibre des appareils de commande.

Au-delà de 10 A ou si le nombre de luminaires est trop grand, des commandes par télérupteurs ou par contacteurs seront installées.

Sauf indications contraires portées sur les plans ou présent CCTP, ces appareils de commande seront fixés à environ 0.90 m du sol fini, du côté pêne de la porte, et à plus de 0.40 m d'un angle rentrant de parois.

Lorsque des interrupteurs ou des commutateurs seront montés sur des huisseries métalliques, les grugeages sont à la charge de l'entrepreneur du présent lot.

Les fixations sur huisseries métalliques ou autres se feront exclusivement sur la face avant.

Dans les locaux techniques les appareils seront du type étanche avec voyants lumineux en matière moulée de choix, avec entrée de câble par presse-étoupe ou entrée de tube acier fileté. Ils seront fixés entre 1,10 m et

Les fixations sur huisseries métalliques ou autres se feront exclusivement sur la face avant.

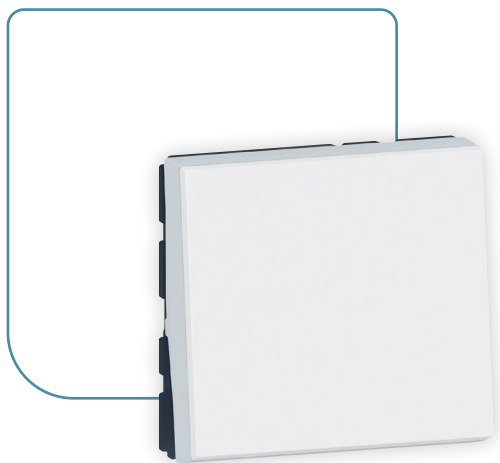
Dans les locaux techniques les appareils seront du type étanche avec voyants lumineux en matière moulée de choix, avec entrée de câble par presse-étoupe ou entrée de tube acier fileté. Ils seront fixés entre 1,10 m et 1,50 m au-dessus du sol fini, selon les locaux.

DESCRIPTION DES APPAREILS

Dans ce cas d'une installation murale de type encastrée ou en boîte saillie Legrand Mosaic™ Réf. **0 802 74 |76|78|80|81|82|83|84|85|86|89** ou équivalent, tous les mécanismes Legrand ou équivalent devront être installés dans les supports de pose type Legrand Batibox™ ou équivalent (voir annexe 1)

SUPPORTS UNIVERSELS		PLAQUES MOSAIC		KITS POSTES DE TRAVAIL <small>(voir modalités page de support)</small>			CADRES SAILLIE		BOITES D'ENCASTREMENT BATIBOX										
				ENCASTRÉS		SAILLIE			CLOISONS SECHES		MAÇONNERIE		MULTIMATERIAUX		BETON		ECOBATIBOX		
	Ret.		Ret.		Ret.		Prof. (mm)	Ret.	Prof. (mm)	Ret.	Prof. (mm)	Ret.	Prof. (mm)	Ret.	Prof. (mm)	Ret.	Prof. (mm)	Ret.	
1 module	0 802 50	0 788 01L C Blanc 0 793 01L A Alu							40	0 800 40		0 801 40							
2 modules	0 802 51 0 802 61 69 <small>(à griffes)</small>	0 788 02L C Blanc antimicrobien ¹⁾ 0 793 02L A Alu 0 790 42L Noir mat	0 787 22L C Blanc antimicrobien ¹⁾ 0 788 80L C Blanc étanche IP 44 antimicrobien ¹⁾				30 40	0 802 80 0 802 91	40 50 60	0 800 41 0 800 42 0 800 51 0 800 51		0 801 31 0 801 41 0 801 51 0 801 61		0 801 01 0 801 21	58	0 819 41 0 819 40	40 50	0 800 21 0 800 31 + bouchons (p. 836)	
3 modules	0 802 59	0 788 03L C Blanc 0 793 03L A Alu					40	0 802 89	40	0 800 49		0 801 49							
4 modules		0 788 14L C Blanc 0 793 14L A Alu 0 790 54L Noir mat	0 787 24L C Blanc antimicrobien ¹⁾																
5 modules	0 802 52	0 788 15L C Blanc 0 793 15L A Alu					40	0 802 85	40			0 801 42			58	0 819 42	40	0 800 22 + bouchons (p. 836)	
2 x 2 modules		0 788 04L C Blanc 0 793 04L A Alu 0 790 44L Noir mat	0 787 25L C Blanc antimicrobien ¹⁾																
5 modules		0 788 25L C Blanc 0 793 25L A Alu										2 x 0 801 31 2 x 0 801 41 2 x 0 801 51 2 x 0 801 61		0 801 02 0 801 22	58	2 x 0 819 41	50	0 800 32 + bouchons (p. 836)	
2 x 2 modules	0 802 52	0 788 22L C Blanc 0 793 22L A Alu 0 790 62L Noir mat	0 787 23L C Blanc antimicrobien ¹⁾				40	0 802 82	40										
6 modules		0 788 16L C Blanc 0 793 16L A Alu 0 790 56L Noir mat	0 787 26L C Blanc antimicrobien ¹⁾																
8 modules	0 802 53	0 788 16L C Blanc 0 793 16L A Alu 0 790 56L Noir mat					40	0 802 86	40			0 801 43							0 800 23 + bouchons (p. 836)
3 x 2 modules		0 788 06L C Blanc 0 793 06L A Alu 0 790 46L Noir mat								0 800 43 0 800 53		3 x 0 801 31 3 x 0 801 41 3 x 0 801 51 3 x 0 801 61		0 801 03 0 801 23	58	3 x 0 819 41	50	0 800 33 + bouchons (p. 836)	
3 x 2 modules	0 802 53	0 788 23L C Blanc 0 793 23L A Alu					40	0 802 83	40										
10 modules		0 788 10L C Blanc 0 793 10L A Alu																	
4 x 2 modules	0 802 54	0 788 08L C Blanc 0 793 08L A Alu					40	0 802 84	40 50 60	0 800 44 0 800 54		0 801 44 2 x 0 801 31 2 x 0 801 41 2 x 0 801 51 4 x 0 801 61			58	4 x 0 819 41	50	0 800 24 + bouchons (p. 836) 0 800 34 + bouchons (p. 836)	
2 x 5 modules		0 788 30L C Blanc 0 793 30L A Alu																	
2 x 2 x 2 modules	0 802 64	0 788 38L C Blanc 0 793 38L A Alu			0 788 72L	0 788 86L	46	0 802 74							50	0 801 24			
2 x 6 modules		0 788 36L C Blanc 0 793 36L A Alu 0 790 76L Noir mat																	
2 x 3 x 2 modules	0 802 66	0 788 32L C Blanc 0 793 32L A Alu			0 788 73L	0 788 87L	46	0 802 76							50	0 801 26			
2 x 8 modules		0 788 37L C Blanc 0 793 37L A Alu 0 790 77L Noir mat			0 788 74L	0 788 88L													
2 x 10 modules	0 802 68	0 788 28L C Blanc 0 793 28L A Alu					46	0 802 78							50	0 801 28			

1 : Contient un composé argent qui s'oppose à la croissance des bactéries en surface - 2 : Lot de 300 boîtes 1 poste prof. 40 mm réf. 0 800 41, conditionné en sachet par 50 boîtes



TYPE 1 :

INTERRUPTEUR OU VA-ET-VIENT 2 MODULES LEGRAND MOSAIC™ EASY-LED RÉF. 0 770 11L OU ÉQUIVALENT

L'interrupteur ou va-et vient Mosaic™ Easy-Led permet de commander un circuit de lumière depuis 1 ou 2 endroits différents. Ce mécanisme interrupteur ou va-et-vient de marque Legrand Réf. **0 770 11L** ou équivalent aura les caractéristiques suivantes :

- Technologie Mosaic™ Easy-Led ou équivalente : la commande d'éclairage standard devient une fonction lumineuse ou témoin selon son câblage et en lui associant un voyant brochable compatible Mosaic™ Easyled Réf. **0 676 86L** lumineux 230V | **0 676 87L** lumineux 12-24-48V | **0 676 85L** témoin 230V | **0 676 89L** témoins 12-24-48V
- Doigt de commande bi-matière à perception ultra fine s'accordant avec la plaque de finition Mosaic permettra de préserver la cohérence esthétique et fonctionnelle de l'ensemble du mécanisme une fois installé,
- Couleur Blanc RAL 9003 brillant finition Poliglance en face avant facilitant l'entretien de la fonction au quotidien,
- Encombrement réduit et connexion par bornes automatiques ergonomiques repérées par un code couleur afin de garantir plus de facilité et de rapidité de câblage,
- Éclairage en partie haute et basse du mécanisme en cas d'utilisation en mode commande lumineuse ou témoin lorsqu'il est associé à un voyant Mosaic™ Easy-Led.
- Caractéristiques mécaniques essais aux chocs : IK 04
- Pénétration des corps solides/liquides : IP 31 D
- Caractéristiques matières tenue aux UV / auto-extinguibilité : 850° C / 30 s pour les pièces isolantes maintenant en place les parties sous tension. 650° C / 30 s pour les autres pièces en matières isolantes.
- Caractéristiques électriques - Tension : 250 V~ Intensité : 10 AX
- Caractéristiques climatiques - Température de stockage : - 10° C à + 70° C Température d'utilisation : - 5° C à + 35° C

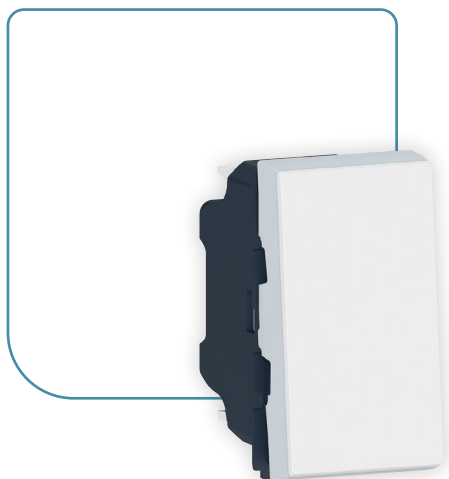
VARIANTES DE FINITION :

Réf. **0 787 11L** Blanc Antimicrobien* ou équivalent

**(Traitement antimicrobien contenant un composé argent Ag+ qui s'oppose à la croissance des bactéries en surface)*

Réf. **0 792 11L** Aluminium ou équivalent

Réf. **0 791 11L** Noir Mat Ral 9017 ou équivalent



TYPE 1 BIS:

**INTERRUPTEUR
OU VA-ET-VIENT 1 MODULE
LEGRAND MOSAIC™ EASY-LED
RÉF. 0 770 01L OU ÉQUIVALENT**

L'interrupteur ou va-et vient Mosaic™ Easy-Led permet de commander un circuit de lumière depuis 1 ou 2 endroits différents. Ce mécanisme interrupteur ou va-et-vient de marque Legrand Réf. **0 770 01L** ou équivalent aura les caractéristiques suivantes :

- Technologie Mosaic™ Easy-Led ou équivalente : la commande d'éclairage standard devient une fonction lumineuse ou témoin selon son câblage et en lui associant un voyant brochable compatible Mosaic™ Easy-Led Réf. **0 676 86L** lumineux 230V | **0 676 87L** lumineux 12-24-48V | **0 676 85L** témoin 230V | **0 676 89L** témoins 12-24-48V
- Doigt de commande bi-matière à perception ultra fine s'accordant avec la plaque de finition Mosaic pour préserver la cohérence esthétique et fonctionnelle de l'ensemble du mécanisme une fois installé,
- Couleur Blanc RAL 9003 brillant finition Poliglance en face avant facilitant l'entretien de la fonction au quotidien,
- Encombrement réduit et connexion par bornes automatiques ergonomiques repérées par un code couleur afin de garantir plus de facilité et de rapidité de câblage,
- Éclairage en partie haute et basse du mécanisme en cas d'utilisation en mode commande lumineuse ou témoin lorsqu'il est associé à un voyant Mosaic™ Easy-Led.
- Caractéristiques mécaniques Essais aux chocs : IK 04
- Pénétration des corps solides/liquides : IP 31 D
- Caractéristiques matières Tenue aux UV Auto-extinguibilité : 850° C / 30 s pour les pièces isolantes maintenant en place les parties sous tension. 650° C / 30 s pour les autres pièces en matières isolantes.
- Caractéristiques électriques Tension : 250 V~ Intensité : 10 AX
- Caractéristiques climatiques Température de stockage : - 10° C à + 70° C Température d'utilisation : - 5° C à + 35° C

VARIANTES DE FINITION :

Réf. **0 787 10L** Blanc Antimicrobien* ou équivalent

**(Traitement antimicrobien contenant un composé argent Ag+ qui s'oppose à la croissance des bactéries en surface)*

Réf. **0 792 01L** Aluminium ou équivalent

Réf. **0 791 01L** Noir Mat Ral 9017 ou équivalent

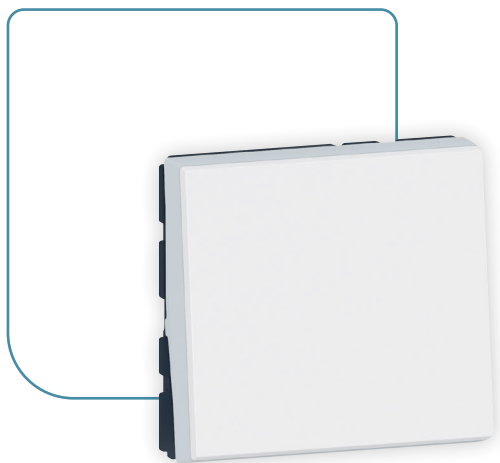


TYPE 1 TER:

VA-ET-VIENT À TIRAGE 2 MODULES LEGRAND MOSAIC™ EASY LED RÉF. 0 770 14 OU ÉQUIVALENT

Le va-et vient à tirage Mosaic™ permettra d'allumer ou éteindre la lumière depuis deux points différents en associant un second va-et-vient sans contact direct avec le mécanisme pour plus de sécurité. Ce mécanisme va-et-vient de marque Legrand Réf. **0 770 14** ou équivalent aura les caractéristiques suivantes :

- Cordon de longueur 1,5m avec système d'éjection anti-arrachement
- Couleur Blanc RAL 9003 brillant finition Poliglace en face avant facilitant l'entretien de la fonction au quotidien,
- Encombrement réduit et connexion par bornes automatiques ergonomiques repérées par un code couleur afin de garantir plus de facilité et de rapidité de câblage.



TYPE 2 :

POUSOIR OU POUSOIR INVERSEUR 2 MODULES LEGRAND MOSAIC™ EASY-LED RÉF. 0 770 40L OU ÉQUIVALENT

Le poussoir ou poussoir inverseur Mosaic™ Easy-Led permet de commander un circuit de lumière de plusieurs endroits différents. Ce mécanisme poussoir ou poussoir inverseur de type Legrand Réf. **0 770 40L** ou équivalent aura les caractéristiques suivantes :

- Technologie Mosaic™ Easy-Led ou équivalente : la commande d'éclairage standard devient une fonction lumineuse en lui associant un voyant brochable compatible Mosaic™ Easy-Led Réf. **0 676 86L** lumineux 230V | **0 676 87L** lumineux 12-24-48V | **0 676 85L** témoin 230V | **0 676 89L** témoins 12-24-48V
- Évolution vers fonction inverseur : le câblage du produit permettra de faire évoluer le poussoir Mosaic™ Easy-Led vers la fonction inverseur
- Doigt de commande bi-matière à perception ultra fine s'accordant avec la plaque de finition Mosaic pour préserver la cohérence esthétique et fonctionnelle de l'ensemble du mécanisme une fois installé,
- Couleur Blanc RAL 9003 brillant finition Poliglance en face avant facilitant l'entretien de la fonction au quotidien,
- Encombrement réduit et connexion par bornes automatiques ergonomiques repérées par un code couleur afin de garantir plus de facilité et de rapidité de câblage,
- Éclairage en partie haute et basse du mécanisme en cas d'utilisation en mode commande lumineuse ou témoin lorsqu'il est associé à un voyant Mosaic™ Easy-Led.
- Caractéristiques mécaniques Essais aux chocs : IK 04
- Pénétration des corps solides/liquides : IP 31 D
- Caractéristiques matières Tenue aux UV Auto-extinguibilité : 850° C / 30 s pour les pièces isolantes maintenant en place les parties sous tension. 650° C / 30 s pour les autres pièces en matières isolantes.
- Caractéristiques électriques Tension : 250 V~ Intensité : 10 AX
- Caractéristiques climatiques Température de stockage : - 10° C à + 70° C Température d'utilisation : - 5° C à + 35° C

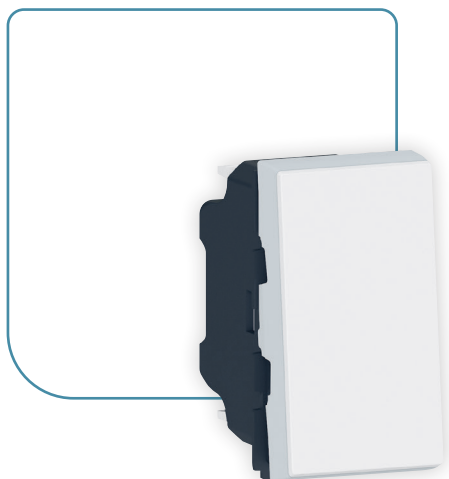
DÉCLINAISONS DE COULEUR :

Réf. **0 787 15L** Blanc Antimicrobien* ou équivalent

**(Traitement antimicrobien contenant un composé argent Ag+ qui s'oppose à la croissance des bactéries en surface)*

Réf. **0 792 40L** Aluminium ou équivalent

Réf. **0 791 40L** Noir Mat Ral 9017 ou équivalent



TYPE 2 BIS:

**POUSOIR OU
POUSOIR INVERSEUR 1 MODULE
LEGRAND MOSAIC™ EASY-LED
RÉF. 0 770 30L OU ÉQUIVALENT**

Le poussoir ou poussoir inverseur Mosaic™ Easy-Led permet de commander un circuit de lumière de plusieurs endroits différents. Ce mécanisme poussoir ou poussoir inverseur de marque Legrand Réf. **0 770 30L** ou équivalent aura les caractéristiques suivantes :

- Technologie Mosaic™ Easy-Led ou équivalente : la commande d'éclairage standard devient une fonction lumineuse en lui associant un voyant brochable compatible Mosaic™ Easy-Led Réf. **0 676 86L** lumineux 230V | **0 676 87L** lumineux 12-24-48V | **0 676 85L** témoin 230V | **0 676 89L** témoins 12-24-48V
- Évolution vers fonction inverseur : le câblage du produit permettra de faire évoluer le poussoir Mosaic™ Easy-Led vers la fonction Inverseur
- Doigt de commande bi-matière à perception ultra fine s'accordant avec la plaque de finition Mosaic pour préserver la cohérence esthétique et fonctionnelle de l'ensemble du mécanisme une fois installé,
- Couleur Blanc RAL 9003 brillant finition Poliglance en face avant facilitant l'entretien de la fonction au quotidien,
- Encombrement réduit et connexion par bornes automatiques ergonomiques repérées par un code couleur afin de garantir plus de facilité et de rapidité de câblage,
- Éclairage en partie haute et basse du mécanisme en cas d'utilisation en mode commande lumineuse ou témoin lorsqu'il est associé à un voyant Mosaic™ Easy-Led
- Caractéristiques mécaniques Essais aux chocs : IK 04
- Pénétration des corps solides/liquides : IP 31 D
- Caractéristiques matières Tenue aux UV Auto-extinguibilité : 850° C / 30 s pour les pièces isolantes maintenant en place les parties sous tension. 650° C / 30 s pour les autres pièces en matières isolantes.
- Caractéristiques électriques Tension : 250 V~ Intensité : 10 AX
- Caractéristiques climatiques Température de stockage : - 10° C à + 70° C Température d'utilisation : - 5° C à + 35° C

DÉCLINAISONS DE COULEUR :

Réf. **0 787 14L** Blanc Antimicrobien* ou équivalent

**(Traitement antimicrobien contenant un composé argent Ag+ qui s'oppose à la croissance des bactéries en surface)*

Réf. **0 792 30L** Aluminium ou équivalent

Réf. **0 791 30L** Noir Mat Ral 9017 ou équivalent

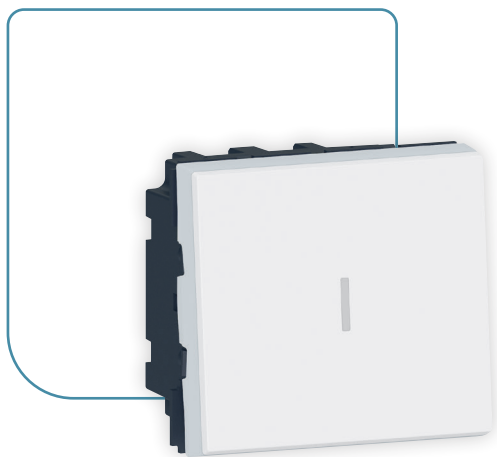


TYPE 2 TER :

POUSOIR OU POUSSOIR INVERSEUR AVEC PORTE-ÉTIQUETTES 2 MODULES LEGRAND MOSAIC™ EASY-LED RÉF. 0 770 43L OU ÉQUIVALENT

Le poussoir ou poussoir inverseur Mosaic™ Easy-Led permet de commander un circuit de lumière de plusieurs endroits différents. Ce mécanisme poussoir ou poussoir inverseur de marque Legrand Réf. **0 770 43L** ou équivalent aura les caractéristiques suivantes :

- Technologie Mosaic™ Easy-Led ou équivalente : la commande d'éclairage standard devient une fonction lumineuse en lui associant un voyant brochable compatible Mosaic™ Easy-Led Réf. **0 676 86L** lumineux 230V | **0 676 87L** lumineux 12-24-48V | **0 676 85L** témoin 230V | **0 676 89L** témoins 12-24-48V
- Évolution vers fonction inverseur : le câblage du produit permettra de faire évoluer le poussoir Mosaic™ Easy-Led vers la fonction Inverseur
- Doigt de commande bi-matière à perception ultra fine s'accordant avec la plaque de finition Mosaic pour préserver la cohérence esthétique et fonctionnelle de l'ensemble du mécanisme une fois installé,
- Couleur Blanc RAL 9003 brillant finition Poliglace en face avant facilitant l'entretien de la fonction au quotidien,
- Encombrement réduit et connexion par bornes automatiques ergonomiques repérées par un code couleur afin de garantir plus de facilité et de rapidité de câblage,
- Éclairage en partie haute et basse du mécanisme en cas d'utilisation en mode commande lumineuse ou témoin lorsqu'il est associé à un voyant Mosaic™ Easy-Led
- Caractéristiques mécaniques Essais aux chocs : IK 04
- Pénétration des corps solides/liquides : IP 31 D
- Caractéristiques matières Tenue aux UV Auto-extinguibilité : 850° C / 30 s pour les pièces isolantes maintenant en place les parties sous tension. 650° C / 30 s pour les autres pièces en matières isolantes.
- Caractéristiques électriques Tension : 250 V~ Intensité : 10 AX
- Caractéristiques climatiques Température de stockage : - 10° C à + 70° C Température d'utilisation : - 5° C à + 35° C



TYPE 3 :

PERMUTATEUR 10 AX 2 MODULES LEGRAND MOSAIC™ EASY-LED RÉF. 0 770 21L OU ÉQUIVALENT

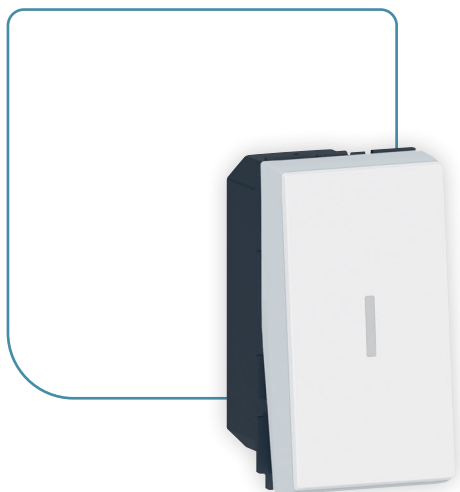
L'interrupteur permutateur Mosaic™ Easy-Led permet de commander un circuit de lumière de 3 endroits différents associés à 2 va-et-vient. Ce mécanisme va-et-vient de marque Legrand Réf. **0 770 21L** ou équivalent aura les caractéristiques suivantes :

- Technologie Mosaic™ Easy-Led ou équivalente : la commande d'éclairage standard devient une fonction lumineuse ou témoin selon son câblage et en lui associant un voyant brochable compatible Mosaic™ Easy-Led
- Doigt de commande bi-matière à perception ultra fine s'accordant avec la plaque de finition Mosaic permettra de préserver la cohérence esthétique et fonctionnelle de l'ensemble du mécanisme une fois installé,
- Couleur Blanc RAL 9003 brillant finition Poliglance en face avant facilitant l'entretien de la fonction au quotidien,
- Encombrement réduit et connexion par bornes à vis repérées par un code couleur afin de garantir plus de facilité et de rapidité de câblage
- Éclairage en partie haute et basse du mécanisme en cas d'utilisation en mode commande lumineuse ou témoin lorsqu'il est associé à un voyant Mosaic™ Easy-Led
- Caractéristiques mécaniques essais aux chocs : IK 04
- Pénétration des corps solides/liquides : IP 31 D
- Caractéristiques matières Tenue aux UV Auto-extinguibilité : 850° C / 30 s pour les pièces isolantes maintenant en place les parties sous tension. 650° C / 30 s pour les autres pièces en matières isolantes.
- Caractéristiques électriques - Tension : 250 V~ Intensité : 10 AX
- Caractéristiques climatiques - Température d'utilisation : - 5° C à + 35° C
- À équiper d'un voyant Réf. **6 650 91** pour fonction témoin ou Réf. **6 650 90** pour fonction lumineux

DÉCLINAISONS DE COULEUR :

Réf. **0 792 21L** Aluminium ou équivalent

Réf. **0 793 21L** Noir Mat Ral 9017 ou équivalent

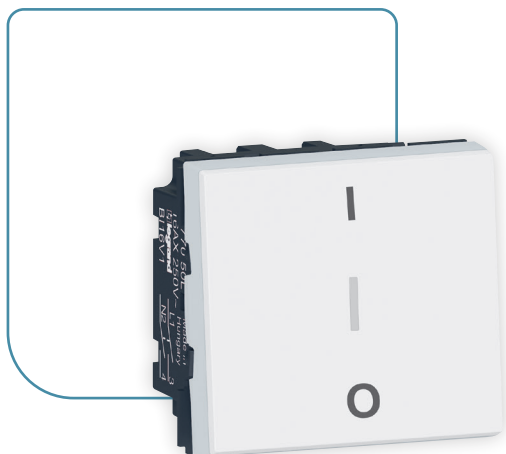


TYPE4:

**VA-ET-VIENT 20 AX 1 MODULE
LEGRAND MOSAIC™ EASY-LED
RÉF. 0 770 60L OU ÉQUIVALENT**

L'interrupteur ou va-et-vient Mosaic™ Easy-Led 20 AX permet de commander tous types d'éclairage y compris ceux de forte puissance. Ce mécanisme va-et-vient de marque Legrand Réf. **0 770 60L** ou équivalent aura les caractéristiques suivantes :

- Technologie Mosaic™ Easy-Led ou équivalente : la commande d'éclairage standard devient une fonction lumineuse ou témoin selon son câblage et en lui associant un voyant brochable compatible Mosaic™ Easy-Led
- Doigt de commande bi-matière à perception ultra fine s'accordant avec la plaque de finition Mosaic permettra de préserver la cohérence esthétique et fonctionnelle de l'ensemble du mécanisme une fois installé,
- Couleur Blanc RAL 9003 brillant finition Poliglance en face avant facilitant l'entretien de la fonction au quotidien,
- Encombrement réduit et connexion par bornes à vis repérées par un code couleur afin de garantir plus de facilité et de rapidité de câblage,
- Éclairage en partie haute et basse du mécanisme en cas d'utilisation en mode commande lumineuse ou témoin lorsqu'il est associé à un voyant Mosaic™ Easy-Led.
- Caractéristiques mécaniques essais aux chocs : IK 04
- Pénétration des corps solides/liquides : IP 31 D
- Caractéristiques matières Tenue aux UV Auto-extinguibilité : 850° C / 30 s pour les pièces isolantes maintenant en place les parties sous tension. 650° C / 30 s pour les autres pièces en matières isolantes.
- Caractéristiques électriques - Tension : 250 V~ Intensité : 20 AX
- Caractéristiques climatiques - Température d'utilisation : - 5° C à + 35° C



TYPE 4 BIS :

INTERRUPTEUR 10AX 2 MODULES LEGRAND MOSAIC™ EASY-LED RÉF. **0 770 50L** OU ÉQUIVALENT

L'interrupteur ou va-et-vient Mosaic™ Easy-Led 10 AX permet de commander tous types d'éclairage y compris ceux de forte puissance. Ce mécanisme interrupteur ou va-et-vient de marque Legrand Réf. **0 770 50L** ou équivalent aura les caractéristiques suivantes :

- Technologie Mosaic™ Easy-Led ou équivalente : la commande d'éclairage standard devient une fonction lumineuse ou témoin selon son câblage et en lui associant un voyant brochable compatible Mosaic™ Easy-Led
- Doigt de commande bi-matière à perception ultra fine s'accordant avec la plaque de finition Mosaic permettra de préserver la cohérence esthétique et fonctionnelle de l'ensemble du mécanisme une fois installé,
- Couleur Blanc RAL 9003 brillant finition Poliglace en face avant facilitant l'entretien de la fonction au quotidien
- Encombrement réduit et connexion par bornes à vis repérées par un code couleur afin de garantir plus de facilité et de rapidité de câblage,
- Éclairage en partie haute et basse du mécanisme en cas d'utilisation en mode commande lumineuse ou témoin lorsqu'il est associé à un voyant Mosaic™ Easy-Led.
- Caractéristiques mécaniques essais aux chocs : IK 04
- Pénétration des corps solides/liquides : IP 31 D
- Caractéristiques matières Tenue aux UV Auto-extinguibilité : 850° C / 30 s pour les pièces isolantes maintenant en place les parties sous tension. 650° C / 30 s pour les autres pièces en matières isolantes.
- Caractéristiques électriques - Tension : 250 V~ Intensité : 10 AX
- Caractéristiques climatiques - Température d'utilisation : - 5° C à + 35° C
- À équiper d'un voyant Réf. **6 650 91** pour fonction témoin ou Réf. **6 650 90** pour fonction lumineux



TYPE 6 :

**INTERRUPTEUR SANS CONTACT AVEC
OU SANS NEUTRE POUR COMMANDE
D'ÉCLAIRAGE 200W LED 2 MODULES -
COMPLET BLANC ANTIMICROBIEN
LEGRAND MOSAIC™ RÉF. 0 766 95L**

**INTERRUPTEUR SANS CONTACT POUR
COMMANDE DE PORTE 2 MODULES -
COMPLET BLANC ANTIMICROBIEN
LEGRAND MOSAIC™ RÉF. 0 766 96L**

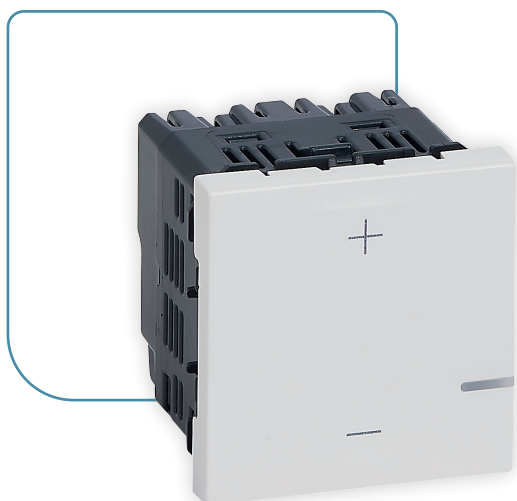
Dans les espaces qui exigent une hygiène rigoureuse (cabinet médical, laboratoire, etc.), les solutions Mosaic s'imposent : un simple geste à proximité suffit pour commander un éclairage ou une porte sans toucher la commande. Des solutions renforcées par le traitement antimicrobien en Mosaic blanc. Ces mécanismes interrupteurs ou commande sans contact de marque Legrand Réf. **0 766 95L/0 766 96L** ou équivalent aura les caractéristiques suivantes :

L'interrupteur sans contact Mosaic est la solution idéale pour allumer et éteindre l'éclairage

- LED permettant de repérer l'interrupteur dans l'obscurité, désactivable si besoin
- Installation dans boîte profondeur 30mm
- Câblage en mode interrupteur, va-et-vient ou poussoir contact NO
- installation possible sans neutre
- LED jusqu'à 200W

Commander l'ouverture et la fermeture d'une porte de laboratoire, chambre froide, cuisine, etc.

- Compatible avec porte, portail, rideau... motorisés ou disposant d'une gâche électrique
- LED permettant de repérer la commande dans l'obscurité, désactivable si besoin
- Installation dans boîte profondeur 30mm
- Câblage en mode poussoir contact NO/NF



TYPE 5 :

**INTERRUPTEUR VARIATEUR UNIVERSEL
2 FILS SANS NEUTRE 125W LED 2 MODULES
LEGRAND MOSAIC™
RÉF. 0 784 07A OU ÉQUIVALENT**

Les variateurs Mosaic permettent le contrôle de l'intensité lumineuse des lampes tout en faisant des économies d'énergie.

De plus, leur compatibilité avec les lampes LED dimmables les rend plus économes encore du fait de leur faible consommation en veille.

Les interrupteurs variateurs Mosaic permettent de créer des ambiances avec la gestion de l'intensité lumineuse des LEDs dimmables dans le logement.

Ce mécanisme interrupteur variateur de marque Legrand Réf. **0 784 07A** ou équivalent aura les caractéristiques suivantes :

- Gestion optimale des LEDs dimmables
- Création d'ambiance par gestion d'intensité lumineuse
- Rénovation facile : s'installent dans boîtes prof. 40 mm
- Fonction voyant témoin

VARIATIONS TECHNIQUES ET DÉCLINAISONS DE COULEUR :

Réf. **0 791 07LA** Interrupteur variateur 2 fils sans Neutre Noir mat

Réf. **0 792 07A** Interrupteur variateur 2 fils sans Neutre Alu

Réf. **0 488 70LA** Interrupteur variateur 2 fils sans Neutre Blanc Complet

Réf. **0 784 08A** Interrupteur variateur 3 fils avec Neutre Blanc

Réf. **0 791 08LA** Interrupteur variateur 3 fils avec Neutre Noir mat

Réf. **0 792 08A** Interrupteur variateur 3 fils avec Neutre Alu



TYPE 7 :

**DÉTECTEUR MURAL UNIVERSEL 2 FILS
SANS NEUTRE À DÉTECTION INFRAROUGE
100W LED - 2 MODULES
LEGRAND MOSAIC™
RÉF. 0 784 58A OU ÉQUIVALENT**

Pour un meilleur confort d'utilisation en résidentiel et tertiaire : un angle de détection agrandi, une gestion optimale des LEDs, une consommation d'électricité réduite...

Ce mécanisme vaiateur de marque Legrand Réf. **0 784 58A** ou équivalent aura les caractéristiques suivantes :

- Usage en intérieur uniquement
- Hauteur recommandée de fixation : 1,20m
- Angle de détection 170°
- Peut être installé en encastré (dans boîte d'encastrement) ou en saillie (sur cadre saillie, goulotte, colonne etc)
- Compatible avec boîte profondeur 40mm
- Permet la commande de lampes :
 - LEDs et fluocompacts: 100W
 - LEDs, CFLs, halogènes, tubes fluo avec ballast ferromagnétique ou électronique: 150VA
 - halogènes: 150W
- Gestion de la détection
 - détecteurs 2 fils sans Neutre : LEDs de 2W à 100W
 - détecteurs 3 fils avec Neutre : LEDs jusqu'à 500W
- Consommation divisée par 20 pour les détecteurs 3 fils avec neutre
- Association possible avec une minuterie modulaire pour les détecteurs 2 fils
- Peut s'associer à une minuterie électronique modulaire référence 412602
- Des plages de réglage
 - temporisation : de 5 secondes à 30 minutes
 - seuil de luminosité : de 1 à 1275 lux

VARIATIONS TECHNIQUES ET DÉCLINAISONS DE COULEUR :

Réf. **0 791 58LA** Détecteur 2 fils sans Neutre, sans dérogation manuelle Noir mat

Réf. **0 792 47A** Détecteur 2 fils sans Neutre, sans dérogation manuelle Alu

Réf. **0 784 59A** Détecteur 2 fils sans Neutre, avec dérogation manuelle Blanc

Réf. **0 784 54A** Détecteur 3 fils avec Neutre, sans dérogation manuelle Blanc

Réf. **0 791 54LA** Détecteur 3 fils avec Neutre, sans dérogation manuelle Noir

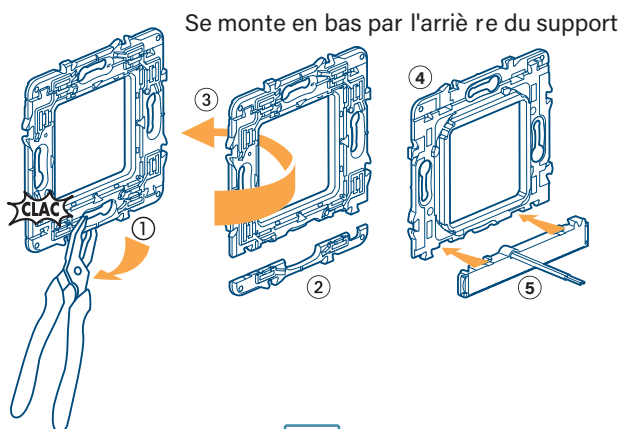
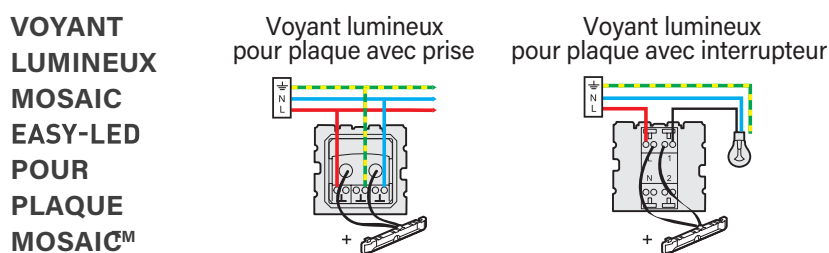
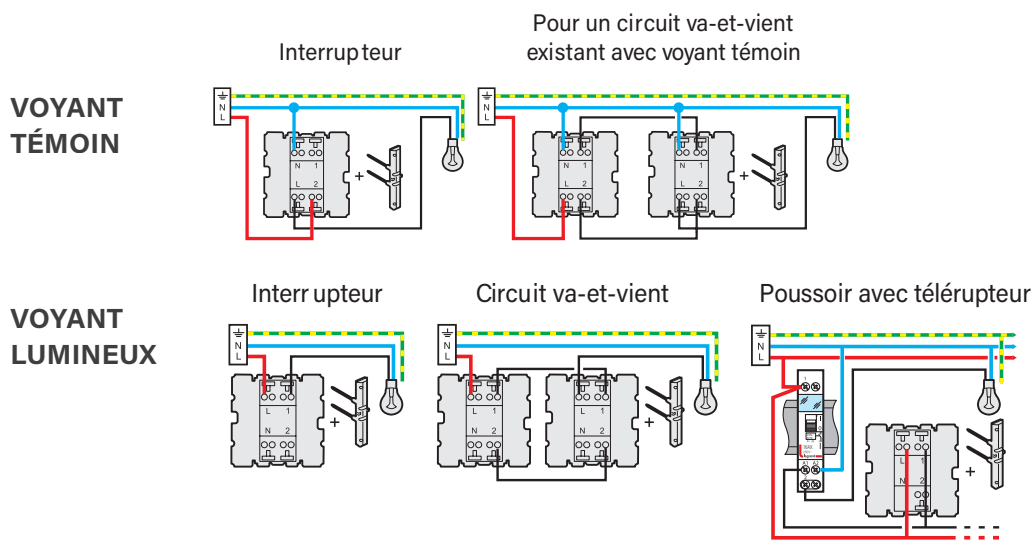
Réf. **0 792 58A** Détecteur 3 fils avec Neutre, sans dérogation manuelle Alu

Réf. **0 488 97LA** Détecteur 3 fils avec Neutre, sans dérogation manuelle Blanc Complet

TABLEAUX DE CHOIX VOYANTS Mosaic™ Easy-Led

VOYANTS LUMINEUX			VOYANTS TÉMOINS			
230 V		12/24/48 V	230 V		230 V phase distribuée	12/24/48 V
0 676 86L	6 650 90	0 676 87L	0 676 85L	6 650 91	0 676 88L	0 676 89L

SCHÉMAS DE CÂBLAGE





DISTRIBUTION DE L'ÉNERGIE

Sauf indications contraires notées sur les plans ou présent document, les prescriptions suivantes seront appliquées :

Les prises de courant seront du type normalisé, avec contact de mise à la terre

- Dans les locaux humides, mouillés ou à sols et murs conducteurs, elles devront être installées à une hauteur minimale de 0,30 m du sol fini.
- Pour les locaux accessibles aux personnes handicapés, elles devront être installées à une hauteur minimale de 0,90 m et maximale de 1,30 m du sol fini.

Dans les montages en encastré, les prises de courant seront obligatoirement vissées au boîtier de scellement de type Legrand Batibox ou équivalent.

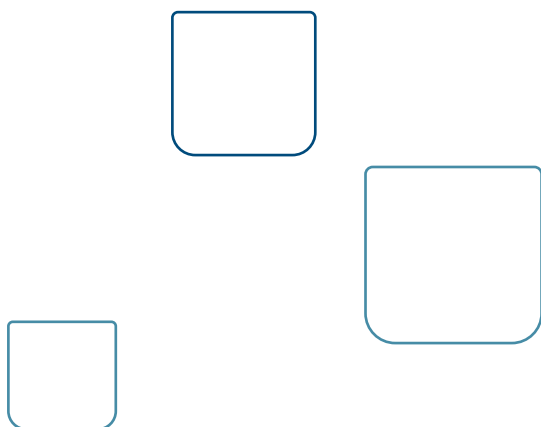
PRISES DE COURANT 2P+T A DÉTROMPAGE POUR CIRCUIT SPÉCIFIQUE

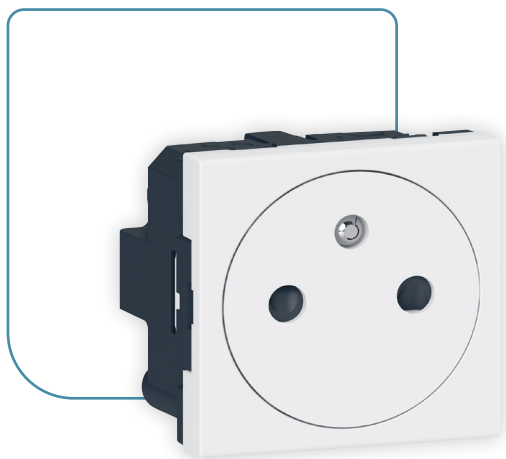
Les prises seront du type à obturateur et avec détrompage pour les prises ondulées de marque Legrand Réf. **0 771 70L** ou équivalent.

Dans ce cas, le détrompeur Legrand Réf. **0 502 99** ou équivalent sera fourni pour chaque prise installée.

BRANCHEMENT DES PRISES DE COURANT SUR UN RÉSEAU TRIPHASÉ

En cas d'installation sur un réseau triphasé, les prises de courant monophasées seront branchées de manière à équilibrer les appels de puissance sur les trois phases.





TYPE 1 :

PRISE DE COURANT FORT 2P+T 90° SURFACE

Les prises de courant du projet permettront de brancher un ou plusieurs appareils électriques ou électroniques simultanément. Elles seront de type prises à éclipses et à puits non rétractable de type Mosaic à technologie Surface ou équivalent. Elles assureront ainsi une intégration esthétique parfaite et auront un entretien facilité en toute sécurité. Ce mécanisme de prise de courant avec terre à 90° sera de marque Legrand Mosaic Réf. **0771 11L** ou équivalent et aura les caractéristiques suivantes :

- Technologie Mosaic™ Surface ou équivalent : le socle rétractable et déverrouillable uniquement lors de l'introduction d'une fiche apportera plus de sécurité car le fond du puits de prise reste inaccessible ; mais aussi hygiène et propreté en évitant l'accumulation de poussière dans le puits.
- Bornes de raccordement automatiques dédoublées et repérées permettant connexion rapide sans outils, le repiquage et facilitant la lisibilité du câblage (capacité maximum 2x2,5 mm²)
- Équipée d'un dispositif de protection type éclips renforçant la sécurité pour l'utilisateur en permettant d'obtenir le contact électrique en l'absence de fiche.
- Couleur Blanc RAL 9003 brillant finition Poliglance en face avant facilitant l'entretien de la fonction au quotidien
- Caractéristiques mécaniques : Pénétration de corps solides/liquides : IP 40 produit monté Résistance aux chocs : IK 04
- Caractéristiques matières : Sans halogène Tenue aux UV Auto-extinguibilité : + 850°C / 30 s pour les pièces isolantes maintenant en place les parties sous tension. + 650°C / 30 s pour les autres pièces en matières isolantes.
- Caractéristiques électriques - Tension : 250 V~ Intensité : 16 A
- Caractéristiques climatiques - Température d'utilisation : - 5° C à + 35° C

DÉCLINAISONS DE COULEUR :

Réf. **0 793 42** Aluminium ou équivalent

Réf. **0 791 21L** Noir Mat Ral 9017 ou équivalent

Réf. **0 771 32** Blanc Antimicrobien* ou équivalent

Réf. **0 771 33** Rouge Antimicrobien* ou équivalent

Réf. **0 787 04** Vert Antimicrobien* ou équivalent

**(Traitement antimicrobien contenant un composé argent Ag+ qui s'oppose à la croissance des bactéries en surface)*

VERSIONS À VOYANT :

Réf. **0 771 26L** Rouge Antimicrobien* avec voyant ou équivalent

Réf. **0 771 35** Blanc Antimicrobien* avec voyant ou équivalent

Réf. **0 771 17L** Orange Antimicrobien* avec voyant ou équivalent

**(Traitement antimicrobien contenant un composé argent Ag+ qui s'oppose à la croissance des bactéries en surface)*



TYPE 2 :

PRISE DE COURANT FORT 2P+T 90° RACCORDEMENT À VIS SURFACE

Les prises de courant du projet permettront de brancher un ou plusieurs appareils électriques ou électroniques simultanément. Elles seront de type prises à éclips et à puits de type Mosaic ou équivalent. Ce mécanisme de prise de courant avec terre à 90° sera de marque Legrand Mosaic Réf. **0 771 13** ou équivalent et aura les caractéristiques suivantes :

- Bornes de raccordement à vis dans des bornes de grande capacité (maximum 2x4mm²) dédoublées et repérées permettant connexion sécurisée et le repiquage et facilitant la lisibilité du câblage,
- Équipée d'un dispositif de protection type éclips renforçant la sécurité pour l'utilisateur en permettant d'obturer le contact électrique en l'absence de fiche,
- Couleur Blanc RAL 9003 brillant finition Poliglance en face avant facilitant l'entretien de la fonction au quotidien,
- Caractéristiques mécaniques : Pénétration de corps solides/liquides : IP 40 produit monté Résistance aux chocs : IK 04
- Caractéristiques matières : Sans halogène Tenue aux UV Auto-extinguibilité : + 850°C / 30 s pour les pièces isolantes maintenant en place les parties sous tension. + 650°C / 30 s pour les autres pièces en matières isolantes.
- Caractéristiques électriques - Tension : 250 V~ Intensité : 16 A
- Caractéristiques climatiques - Température d'utilisation : - 5° C à + 35° C



TYPE 3 :

2P+T POUR LES SUPPORTS D'INSTALLATION HORS MUR

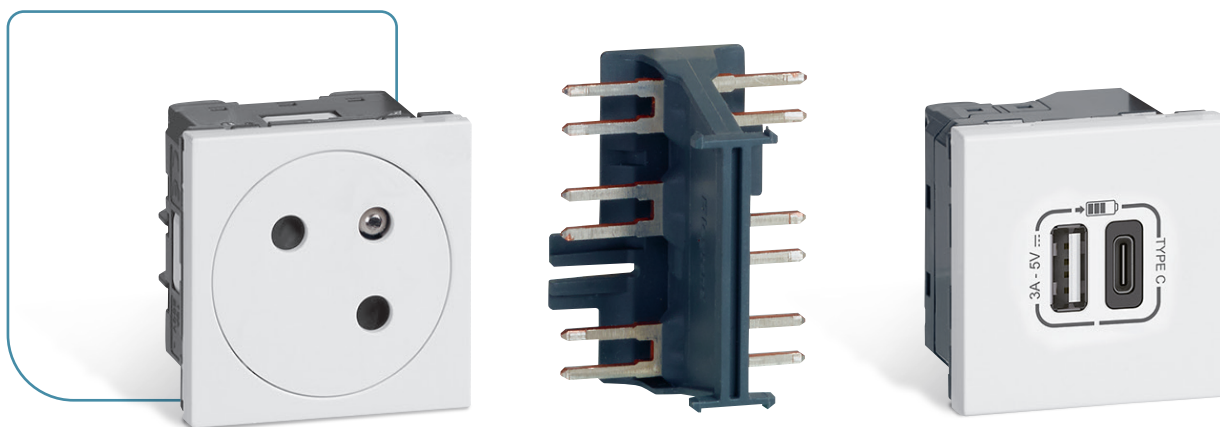


Les supports d'installation du projet seront équipés de prises de courant à 45° permettant de brancher un ou plusieurs appareils électriques ou électroniques simultanément.

Ces prises de courant seront de type Legrand Mosaic™ Link à technologie Surface, ou équivalent, assureront une intégration esthétique affleurante, un entretien facilité tout en assurant un niveau de sécurité élevé. Elles seront raccordées à l'aide des bornes automatiques latérales à levier pouvant accueillir un accessoire de raccordement facilitant la mise en œuvre et la future maintenance du bâtiment.

Ce mécanisme de prise de courant avec terre à 45° de marque Legrand Mosaic™ Link Réf. **0 770 45L** ou équivalent aura les caractéristiques suivantes :

- Équipée de bornes de raccordement automatiques à leviers bi-stables permettant une connexion rapide sans outil qui accepteront à la fois du fil rigide ou souple. Leur format traversant avec 3 entrées et 3 sorties (capacité maximum 2x2,5 mm²) latérales, repérées permettant le repiquage et facilitant la lisibilité du câblage.
- Évolutivité : Les prises de courant pourront s'associer les unes aux autres en simple ou double précâblée pour créer un ensemble multiposte grâce un accessoire de liaison type Legrand Mosaic™ Link Réf. **0 771 00L** ou équivalent facilitant la mise en œuvre et la future maintenance du bâtiment et l'adaptation d'un chargeur USB type A+C Legrand Mosaic™ Link Réf. **0 775 70L** ou équivalent.
- Équipée de la Technologie Surface : le socle rétractable de la prise associe design affleurant, sécurité avec un fond de prise inaccessible sans engager une fiche et hygiène propreté en évitant l'accumulation de poussière dans le puits.
- Équipée d'un dispositif de type éclipse de protection renforçant la sécurité pour l'utilisateur en permettant d'obturer le contact électrique en l'absence de fiche.
- Couleur Blanc RAL 9003 brillant finition Poliglance en face avant facilitant l'entretien de la fonction au quotidien



- Caractéristiques mécaniques : Pénétration de corps solides/liquides : IP 41 Résistance aux chocs : IK 07
- Caractéristiques matières : Sans halogène Tenue aux UV Auto-extinguibilité : + 850°C / 30 s pour les pièces isolantes maintenant en place les parties sous tension. + 650°C / 30 s pour les autres pièces en matières isolantes.
- Caractéristiques électriques Tension : 250 V~ Intensité : 16 A
- Caractéristiques climatiques - Température d'utilisation : - 5° C à + 35° C

DÉCLINAISONS DE COULEUR MOSAIC LINK SIMPLE POSTE :

Réf. **0 792 45L** Aluminium ou équivalent

Réf. **0 791 45L** Noir Mat Ral 9017 ou équivalent

Réf. **0 771 58L** Blanc Antimicrobien* ou équivalent

**(Traitement antimicrobien contenant un composé argent Ag+ qui s'oppose à la croissance des bactéries en surface)*

Réf. **0 771 18L** Rouge ou équivalent

Réf. **0 771 60L** Vert ou équivalent

Réf. **0 771 91L** Bleu ou équivalent

Réf. **0 771 96L** Jaune ou équivalent

Réf. **0 771 89L** Orange ou équivalent

Réf. **0 771 97L** Gris ou équivalent

Réf. **0 771 70L** Rouge à détrompage

Modèles équipés d'un système de détrompage déverrouillable uniquement par l'accessoire Legrand Mosaic Réf. **0 502 99** augmentant la sécurité et limitant le risque d'erreur lors l'usage de lignes d'alimentation dédiées type ondulées ou secourues.

DÉCLINAISONS DE COULEUR MOSAIC LINK DOUBLE PRÉCÂBLÉE

Réf. **0 771 42L** Blanc Brillant RAL 9003 ou équivalent

Réf. **0 792 72L** Aluminium ou équivalent

Réf. **0 791 92L** Noir Mat 9017 ou équivalent

Réf. **0 771 72L** Rouge ou équivalent

Réf. **0 771 62L** Vert ou équivalent

Réf. **0 771 52L** Rouge à détrompage ou équivalent

Modèles équipés d'un système de détrompage déverrouillable uniquement par l'accessoire Legrand Mosaic Réf. **0 502 99** augmentant la sécurité et limitant le risque d'erreur lors l'usage de lignes d'alimentation dédiées type ondulées ou secourues.



CHARGEURS USB ET INDUCTION

DESCRIPTION DES APPAREILS

Les chargeurs encastrés permettront la charge simultanée de deux terminaux électroniques mobiles avec batteries (Smartphones, Tablettes, Powerbanks).

Afin d'optimiser l'espace, les deux points d'accès à la charge devront être regroupés sur un même appareillage compact intégrable sur une paroi verticale et/ou du mobilier horizontal avec boîte d'encastrement et/ou dans un support de type : colonnes / colonnettes, bloc bureau, pop-up...

Les prises chargeur pourront offrir les combinaisons 1 ou 2 sorties de type : Connecteur USB Type A, Type C*, Type A+A, A+C et C+C afin d'assurer une compatibilité des chargeurs USB encastrés avec l'ensemble des connecteurs mobiles du marché.

■ Elle devra permettre la recharge par cordon d'autres terminaux électroniques via une sortie de type USB type A et ou type C

Dans le but de permettre une recharge rapide et simultanée de deux terminaux électroniques :

■ La capacité de charge des mécanismes chargeurs USB encastrés devra être supérieure ou égale à 2,4A/h si le mécanisme comporte plusieurs connecteurs de type A

■ Elle devra être supérieure ou égale à 3A/h si le mécanisme comporte plusieurs connecteurs de type C et/ou A+C

■ Les chargeurs devront avoir une consommation en veille inférieure à 0,07 W niveau VI TUV (niveau le plus élevé)

■ La fonction USB devra être accompagnée par un pictogramme favorisant la reconnaissance de la fonction chargeur par l'utilisateur.

Type C* : Mémoire d'Entente de Mars 2018 signé entre les principaux constructeurs de smartphone* et la CEE.

*Apple, Google, Lenovo, LG Electronics, Motorola Mobilité, Samsung, Sony Mobil..



LE CHARGEUR USB UNIVERSEL POUR SMARTPHONE, TABLETTE ET ORDINATEUR PORTABLE DE TYPE C 30W POWER DELIVERY

Ce mécanisme de charge USB sera de marque Legrand Mosaic Réf. **0 775 85L** ou équivalent et aura les caractéristiques suivantes :

CHARGEUR USB C POWER DELIVERY

- Chargeur 1 sortie USB – Type C compact 30W
- Permettra le rechargement accéléré de tous les appareils portables : ordinateurs (PC – Mac), tablettes (Apple – Android), smartphones (Apple / Android) équipés de la technologie Power Delivery
- Permettra également le rechargement des appareils ne disposant pas de la technologie Power Delivery (tablettes & smartphones)
- Le Power Delivery 3.0 permet d'optimiser la tension délivrée et raccourcir le cycle de charge tout en préservant la durée de vie batterie
- Efficacité énergétique niveau VI TUV
- Consommation veille 0,06 W
- Tensions automatique de sortie 5 – 9 – 12 – 15 – 20 V
- Auto protégé contre les surtensions
- Conforme aux normes EN 301489 et EN 55032
- S'installent dans boîte prof 40 mm minimum
- Borne à vis 2x2,5 mm² avec possibilité de repiquage sur une prise de courant 2P+T

TABLEAU DE CHOIX PRISE CHARGEUR TYPE A



FINITION	1 MODULE	2 MODULES	AVEC PRISE SURFACE PRÉCÂBLÉE
Blanc	0 775 91	0 775 94	0 775 95
Aluminium	0 793 91	0 793 94	0 793 95
Noir mat	X	0 791 94L	X

TABLEAU DE CHOIX TYPE A+C



FINITION	2 MODULES	2 MODULES MOSAIC LINK
Blanc	0 775 92	0 775 70L
Aluminium	0 793 92	0 792 93L
Noir mat	X	0 791 93L

TABLEAU DE CHOIX TYPE C

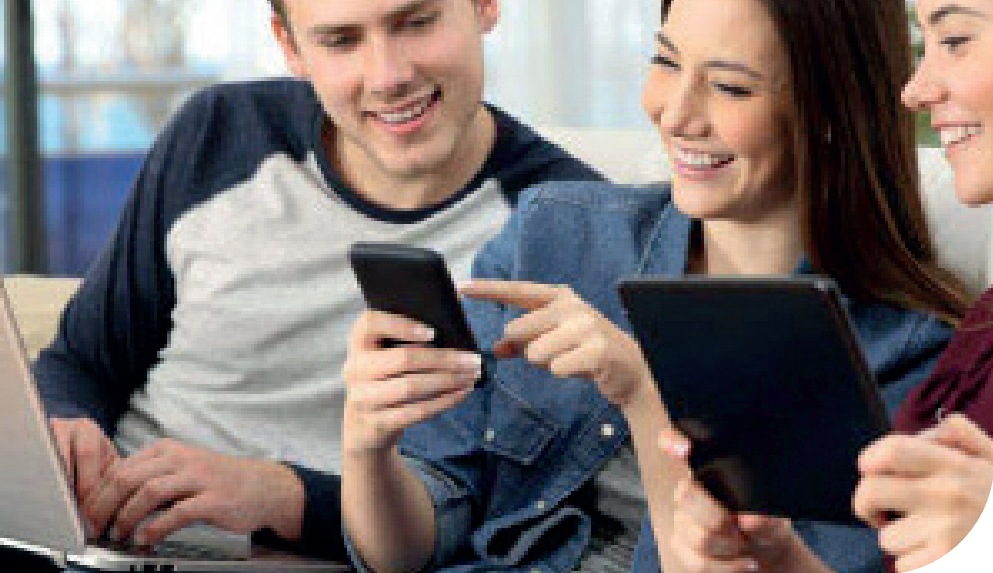


FINITION	1 MODULE	2 MODULES	2 MODULES AVEC PRISE SURFACE
Blanc	0 775 89	0 775 90	0 771 61L
Aluminium	0 793 89	0 793 90	0 793 61L
Noir mat	0 791 89L	0 791 90L	0 791 61L

TABLEAU DE CHOIX TYPE C POWER DELIVERY



FINITION	2 MODULES
Blanc	0 775 85L
Aluminium	0 793 85L
Noir mat	0 791 85L



CHARGEURS USB-C POWER DELIVERY, UNE RECHARGE TOUJOURS PLUS RAPIDE

DESCRIPTION DES APPAREILS

Universel et compact, cette nouvelle génération de chargeurs USB Type-C permet de **recharger encore plus vite les smartphones, tablettes et ordinateurs portables**.

- Répond à la loi européenne de standardisation de l'USB C : obligatoire sur les appareils électroniques fin 2024
- 3 puissances disponibles : 30 W / 45 W et 63 W dans un format compact (2 ou 3 modules)
- Recharge accélérée de tous les appareils multimédias équipés de la technologie Power Delivery(1) 3.0 : smartphones et tablettes (Apple, Android), ordinateurs (PC, Mac)
- Optimise la tension délivrée, raccourcit le cycle de charge tout en préservant la durée de vie des batteries
- Compatible avec 100% des smartphones, tablettes et ordinateurs portables équipés d'un port USB-C pour la charge
- Consommation en veille < 0.07 W





DOUBLE CHARGEUR USB TYPE-C - 30 W
Idéal pour recharger 2 smartphones
Réf. 0 776 31L



CHARGEUR USB TYPE-C - 45 W
Idéal pour recharger 1 ordinateur portable
Réf. 0 776 55L



DOUBLE CHARGEUR USB TYPE-C - 63 W
Idéal pour recharger 1 ordinateur portable
et 1 smartphone
Réf. 0 776 73L



DISTRIBUTION DU COURANT FAIBLE

PRISES RJ45

Sauf indications contraires notées sur les plans ou présent document, les prescriptions suivantes seront appliquées :

- Dans les montages en encastré, les prises RJ45 seront obligatoirement vissées au boîtier de scellement de type Legrand Batibox ou équivalent.
- Les prises terminales seront de type Legrand Mosaic™ ou équivalent et seront banalisés et identifiées, de type RJ45 à 9 contacts, catégorie 6A STP, avec les caractéristiques minimales suivantes : 1 module Réf. 0 765 73
- RJ45 catégorie 6A selon les normes ISO/CEI 11801-1 et CEI 60603-7-41 (non blindés) ou CEI 60603-7-51(blindés)



1 module Réf. 0 765 73



2 modules Réf. 0 765 76

- Testés et certifiés de manière indépendante pour être conformes aux normes CEI 60512-99-001 et CEI 60512-99-002 pour le support PoE jusqu'à 90W.
- Connecteur intégré à l'outil. Aucune utilisation d'outil externe spécifique au produit n'est nécessaire pour faciliter une intervention future.
- Possibilité de refaire les connexions en cas d'erreur, par simple ouverture du connecteur.
- Compatibilité avec un détorsadage minimum calculé des paires de 12,5 mm pour éviter les erreurs du technicien.
- Compatibilité avec câblage T568A et T568B.
- Acceptent les câbles à âme massive de 0,16 à 0,32 mm² (AWG 22 à 26) et multibrins de 0,12 mm² (AWG 26). Contact modulaire avec placage or de 0,8 µm minimum
- Le corps du câble STP doit être en alliage métallique coulé.
- Testés et garantis en utilisation double circuit IEEE PoE+ jusqu'à 30 W et jusqu'à 2 500 cycles mécaniques de connexion/déconnexion.

CARACTÉRISTIQUES MÉCANIQUES :

- Résistance aux chocs : IK 03
- Pénétration de corps solides/liquides : IP 20

CARACTÉRISTIQUES MATIÈRES :

- Contacts : Or/nickel, épaisseur d'or 0,8 μm minimum
- Pièces métalliques : Bronze, nickel, platine, or
- Pour les produits STP le corps et l'épanouisseur sont en alliage métallique, revêtement cuivre/nickel.
- Socle : Polycarbonate
- Enjoliveur : Polycarbonate avec traitement antimicrobien*
- Sans halogène
- Tenue aux UV
- Auto-extinguibilité : + 850° C / 30 s pour les pièces isolantes maintenant en place les parties sous tension. + 650° C / 30 s pour les autres pièces en matières isolantes.

CARACTÉRISTIQUES ÉLECTRIQUES :

- Tension de claquage ≥ 1000 V Résistance de contact ≤ 20 m Ω
- Résistance d'isolement ≥ 500 m Ω sous 100 V continu Alimentation à distance "PoE" compatible jusqu'à 100W (IEEE 802.3af, IEEE 802.3at, IEEE 802.3bt)

CARACTÉRISTIQUES CLIMATIQUES :

- Températures d'utilisation : - 5° C à + 35° C

VARIANTES DE FINITION :

1 module :

Réf. **0 794 73** : Aluminium ou équivalent

Réf. **0 791 73L** : Noir mat ou équivalent

Réf. **0765 84** : Blanc Antimicrobien* ou équivalent

**Traitement antimicrobien contenant un composé argent Ag+ qui s'oppose à la croissance des bactéries en surface*

2 modules :

Réf. **0 794 76** : Aluminium ou équivalent

Réf. **0 791 76L** : Noir Mat 9017 ou équivalent



PRISES AUDIO/VIDEO HDMI TYPE A

Sauf indications contraires notées sur les plans ou présent document, les prescriptions suivantes seront appliquées :

- Dans les montages en encastré, les prises RJ45 seront obligatoirement vissées au boîtier de scellement de type Legrand Batibox ou équivalent.
- Les prises terminales seront de type Legrand Mosaic™ ou équivalent et seront banalisés et identifiées, de type RJ45 à 9 contacts, catégorie 6A STP, avec les caractéristiques minimales suivantes :



CARACTÉRISTIQUES MÉCANIQUES :

- Résistance aux chocs : IK 04
- Pénétration de corps solides/liquides : IP 40

CARACTÉRISTIQUES MATIÈRES :

- ABS (RAL 9003)
- Auto-extinguibilité : + 850° C / 30 s

CARACTÉRISTIQUES CLIMATIQUES :

- Températures d'utilisation : - 5° C à + 50° C

VARIANTES DE FINITION :

1 module :

- Réf. **0 793 78** : Aluminium ou équivalent
- Réf. **0 794 78L** : Noir mat 9017 ou équivalent

2 modules :

- Réf. **0 792 79L** : Aluminium ou équivalent
- Réf. **0 794 79L** : Noir Mat 9017 ou équivalent



CHARGEUR INDUCTION

Les chargeurs Mosaic ou équivalent permettra la recharge sans cordon par induction des smartphones compatibles* en tous lieux et en tous temps:

- Le chargeur induction pourra s'installer verticalement sur les parois ou horizontalement sur le mobilier selon le modèle adapté.
- Convient aux lieux de passage ou de transit, bureaux, plans de cuisine, etc...
- Il sera conforme au standard de charge Qi et compatible avec la dernière génération des smartphones avec une antenne 15W.
- Il permettra une charge rapide additionnelle ou complète (équivalente aux prises USB MOSAIC)
- Consommation < 0,07W Niveau 6 TUV, Rendement énergétique > 85 %
- Certifiés conformes au standard WPC Qi (Wireless Power Consortium) / Classe II TBTS
- Conforme à la norme EN 62479 (émission CEM)
- Conforme aux spécifications ICNIRP (Protection santé)
- Ne perturbe pas les autres transmissions sans fil (Zigbee, TNT, GSM, 4 G ...)

Le chargeur Mosaic pour encastrement dans un mur aura les caractéristiques suivantes:

- Caractéristiques mécaniques : Résistance aux chocs : IK 08 Résistance à la pénétration des corps solides/liquides : IP 66
- Caractéristiques matières PC (Aluminium) Rubber (Noir) Sans halogène Résistant aux UV Auto-extinguibilité : 850° C/30 s pour les pièces en matières isolantes maintenant en place les parties sous tension. 650° C/30 s pour les autres pièces en matières isolantes
- Caractéristiques électriques Auto-protégé contre les surtensions
Tension nominale d'entrée 110-230 V~
Fréquence nominale d'entrée 50/60 Hz
Courant nominal d'entrée 0,5 A
Consommation veille en l'absence de terminal < 0,7 W
Puissance de sortie 10,0 W
Classe de protection II
Basse tension Rendement énergétique > 75 %
- Caractéristiques climatiques - Température d'utilisation : + 5° C à + 45° C

Le chargeur Mosaic pour intégration sur mobilier aura les caractéristiques suivantes:

- Caractéristiques mécaniques Résistance aux chocs : IK 08 Résistance à la pénétration des corps solides/liquides : IP 44 partie supérieure installée sur mobilier
- Caractéristiques matières ABS Sans halogène Résistant aux UV Auto-extinguibilité : 850° C/30 s pour les pièces en matières isolantes maintenant en place les parties sous tension. 650° C/30 s pour les autres pièces en matières isolantes
- Caractéristiques électriques : Tension nominale d'entrée 110-230 V~ Tension nominale de sortie 5 V Fréquence 50/60 Hz
- Courant nominal d'entrée 0,15 A (ac) Courant nominal de sortie 1 A (dc) Puissance de sortie 15 W
- Consommation en veille < 0,07 W Rendement énergétique > 85 % Classe de protection II - Basse tension
- Caractéristiques climatiques : Température d'utilisation : + 5° C à + 45°C

CHARGEURS SANS FIL 15W :

Utilisable unitairement avec alimentation

Réf. **0 776 38** ou en pose multiple avec alimentation Réf. **0 776 39**

0 776 41 L Chargeur 15 W IP44 – IK08 Alu / cerclage Chrome

0 776 42 L Chargeur 15 W IP44 – IK 08 Blanc / cerclage Chrome

0 776 43 L Chargeur Noir 15 W IP44 – IK08 Noir / cerclage Chrome

- Possibilité d'impression logo à la demande

ALIMENTATIONS

MOBILE

POUR CHARGEUR SANS FIL 15W :

0 776 38 L Alimentation mobile 25 W pour chargeur mobilier
Livré avec 1 cordon RJ45 2,5 m

0 776 39 L Alimentation mobile 100W à câbler et repiquable pour 4 chargeurs mobilier ou plus
Livré avec 4 cordons RJ45 1m pour distribution des chargeurs en étoile ou en série

*Smartphones compatibles : smartphones équipés de la technologie de recharge induction

TABLEAU DE CHOIX TYPE QI

ENCASTRÉ DANS UN MUR 10W IP66 IK08	INTÉGRÉ AU MOBILIER 15W IP44 IK08						
 <p data-bbox="359 705 510 750">0 776 99L</p>	 <table border="1" data-bbox="798 660 1516 795"> <tr> <td>Blanc</td> <td>0 776 42L</td> </tr> <tr> <td>Aluminium</td> <td>0 776 41L</td> </tr> <tr> <td>Noir mat</td> <td>0 776 43L</td> </tr> </table>	Blanc	0 776 42L	Aluminium	0 776 41L	Noir mat	0 776 43L
Blanc	0 776 42L						
Aluminium	0 776 41L						
Noir mat	0 776 43L						





FINITIONS

Dans ce cas d'une installation murale de type encastrée ou en boîte Saillie Legrand Mosaic Réf. **0 802 80|81|89|85|86|84|82|83|74|76|78** ou équivalent, tous les mécanismes Legrand ou équivalent et leurs supports de pose type Legrand Batibox ou équivalent seront équipés d'une plaque de finition de type Legrand Mosaic ou équivalent permettant une finition au mur parfaite.

Les plaques de finitions murales pour être de plusieurs formes et de couleurs différentes, possibilités ci-dessous :



BLANC



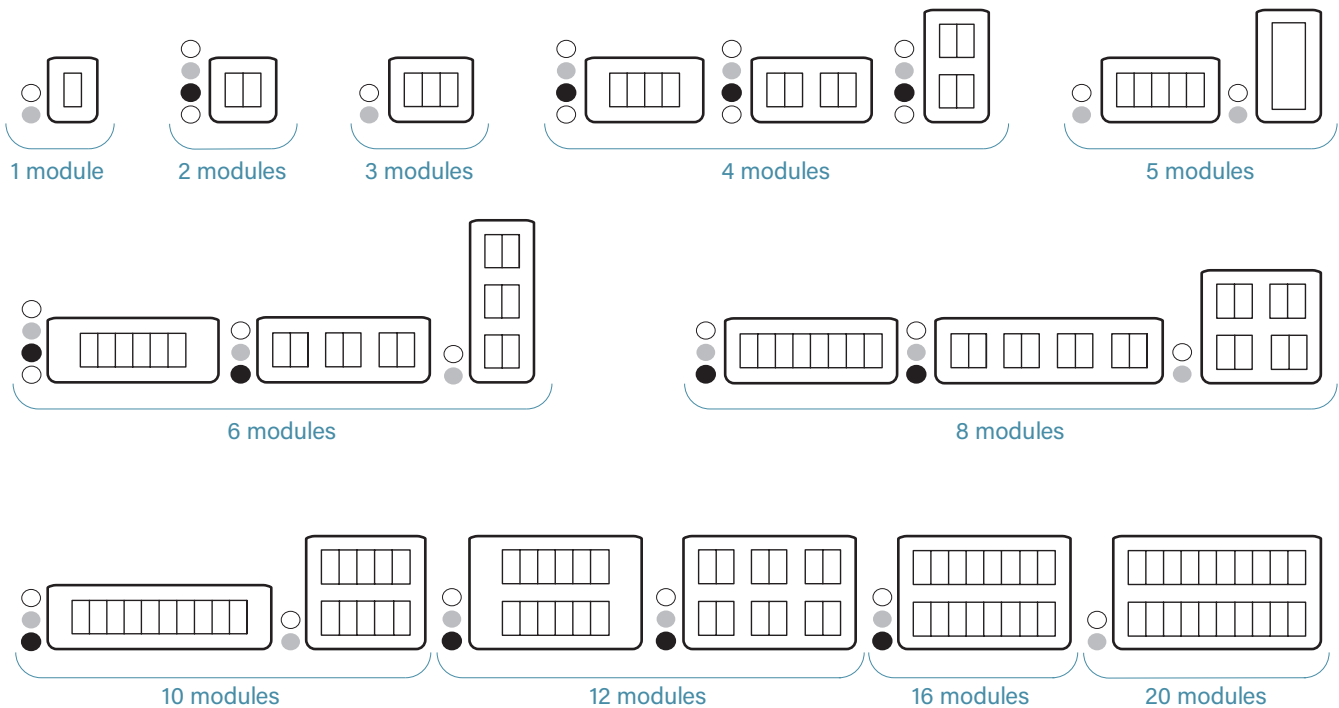
ALUMINIUM



NOIR MAT



BLANC
ANTIMICROBIEN





TYPE 1 :
BLANC

Cette plaque de finition de marque Legrand Réf. **0 788 01L|02L|03L|04L|06L|08L|10L|14L|15L|16L|18L|30L|38L|36L|37L|32L|28L** ou équivalent aura les caractéristiques suivantes :

- Forme asymétrique en 2 parties avec un rayon supérieur permettant un nettoyage facilité et empêchant la poussière et les saletés de s'accumuler,
- Partie inférieure en matière translucide permettant la diffusion de lumière lorsque le produit est équipé d'une fonction de repérage facilité dans l'obscurité
- Dans le cas d'une installation en multiposte vertical, l'entrepreneur veillera à préserver la cohérence esthétique et fonctionnelle en installant les plaques de finition adaptées à cet usage de marque Legrand Mosaic Réf. **0 788 22L|25L|23L** ou équivalent,
- Couleur Blanc RAL 9003 brillant finition Poliglace,
- Montage par clipsage sans outils,
- Système de réglage du rattrapage (+ 1,5mm/- 1,25mm) permettant de corriger les éventuelles déformations du mur au moment de l'installation afin que la plaque reste toujours au contact du mur.
- Équipée d'encoches de chaque côté de la plaque permettent un démontage facile et rapide à l'aide d'un outil.

Les plaques de finition de marque Legrand Mosaic Réf. **0788 02L|22L|23L** ou équivalent pourront être équipées d'une fonction de repérage facilité dans l'obscurité par éclairage de leur partie basse en utilisant un support Legrand Batibox 2 modules Réf. 0 802 51 ou équivalent et en y ajoutant un voyant Legrand Mosaic™ Easy-Led pour supports Legrand Batibox Réf.0 802 60L pour fonction repérage et **0 802 62L** pour fonction balisage ou équivalent.



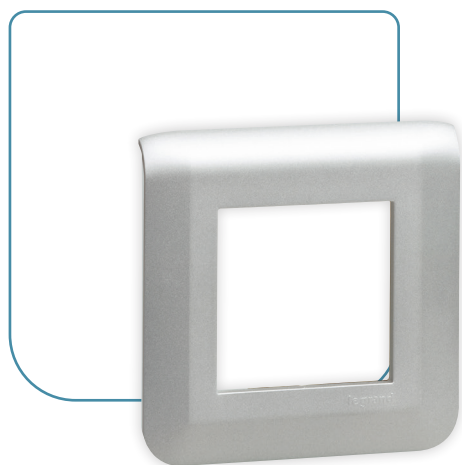
TYPE 2 :

BLANC ANTIMICROBIEN

Cette plaque de finition de marque Legrand Réf. **0 787 22L|23L|24L|25L|26L** ou équivalent est adaptée aux établissements de santé (hôpitaux, cliniques, maisons de retraite médicalisées, laboratoires, salles d'attente...) et les espaces sensibles aux exigences sanitaires (écoles, crèches, restaurants, déchets...) et aura les caractéristiques suivantes :

- Forme asymétrique en 2 parties avec un rayon supérieur permettant un nettoyage facilité et empêchant la poussière et les saletés de s'accumuler,
- Dans le cas d'une installation en multiposte vertical, l'entrepreneur veillera à préserver la cohérence esthétique et fonctionnelle en installant les plaques de finition adaptées à cet usage de marque Legrand Mosaic Réf. 0 787 23L ou équivalent,
- Couleur Blanc RAL 9003 brillant finition Poliglase, Traitement antimicrobien contenant un composé argent Ag+ qui s'oppose à la croissance des bactéries en surface
- Montage par clipsage sans outils,
- Système de réglage du rattrapage (+ 1,5mm/-1,25mm) permettant de corriger les éventuelles déformations du mur au moment de l'installation afin que la plaque reste toujours au contact du mur.
- Équipée d'encoches de chaque côté de la plaque permettent un démontage facile et rapide à l'aide d'un outil.

Les plaques de finition de marque Legrand Mosaic Réf. **0 787 22L|23L** ou équivalent seront équipées d'une fonction de repérage facilité dans l'obscurité par éclairage de leur partie basse en utilisant un support Legrand Batibox 2 modules Réf. **0 802 51** ou équivalent et en y ajoutant un voyant Legrand Mosaic™ Easy-Led pour supports Legrand Batibox Réf. **0 802 60L** pour fonction repérage et **0 802 62L** pour fonction balisage ou équivalent.

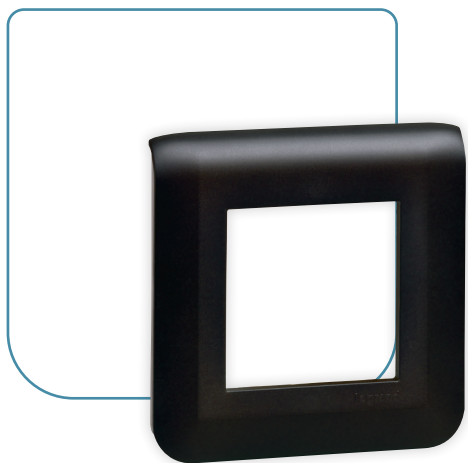


TYPE 2 :
ALUMINIUM

Cette plaque de finition de marque Legrand Réf. **0 793 01L|02L|03L|04L|14L|15L|16L|18L|06 L|08L|10L|30L|38L|36L|37L|32L|28L** ou équivalent aura les caractéristiques suivantes :

- Forme asymétrique en 2 parties avec un rayon supérieur permettant un nettoyage facilité et empêchant la poussière et les saletés de s'accumuler,
- Dans le cas d'une installation en multiposte vertical, l'entrepreneur veillera à préserver la cohérence esthétique et fonctionnelle en installant les plaques de finition adaptées à cet usage de marque Legrand Mosaic Réf. 0 793 25L|22L|23L ou équivalent,
- Peinture couleur Aluminium
- Montage par clipsage sans outils
- Système de réglage du rattrapage (+ 1,5 mm / -1,25 mm) permettant de corriger les éventuelles déformations du mur au moment de l'installation afin que la plaque reste toujours au contact du mur.
- Équipée d'encoches de chaque côté de la plaque permettent un démontage facile et rapide à l'aide d'un outil.

Les plaques de finition de marque Legrand Mosaic Réf. **0 793 02L|22L|23L** ou équivalent seront équipées d'une fonction de repérage facilité dans l'obscurité par éclairage de leur partie basse en utilisant un support Legrand Batibox 2 modules Réf. **0 802 51** ou équivalent et en y ajoutant un voyant Legrand Mosaic™ Easy-Led pour supports Legrand Batibox Réf. **0 802 60L** pour fonction repérage et **0 802 62L** pour fonction balisage ou équivalent.



TYPE 2 :
NOIR MAT

Cette plaque de finition de marque Legrand Réf. **0 790 08L|10L|42L|54L|44L|56L|46L|58L|62L|76L|77L** ou équivalent aura les caractéristiques suivantes :

- Forme asymétrique en 2 parties avec un rayon supérieur permettant un nettoyage facilité et empêchant la poussière et les saletés de s'accumuler,
- Dans le cas d'une installation en multiposte vertical, l'entrepreneur veillera à préserver la cohérence esthétique et fonctionnelle en installant les plaques de finition adaptées à cet usage de marque Legrand Mosaic Réf. 0 790 62L ou équivalent,
- Peinture Noir RAL 9017 finition Mat
- Montage par clipsage sans outils Système de réglage du rattrapage (+ 1,5mm/ -1,25mm) permettant de corriger les éventuelles déformations du mur au moment de l'installation afin que la plaque reste toujours au contact du mur.
- Équipée d'encoches de chaque côté de la plaque permettent un démontage facile et rapide à l'aide d'un outil.

Les plaques de finition de marque Legrand Mosaic Réf. **0 790 42L|62L** ou équivalent seront équipées d'une fonction de repérage facilité dans l'obscurité par éclairage de leur partie basse en utilisant un support Legrand Batibox 2 modules Réf. **0 802 51** ou équivalent et en y ajoutant un voyant Legrand Mosaic™ Easy-Led pour supports Legrand Batibox Réf. **0 802 60L** pour fonction repérage et **0 802 62L** pour fonction balisage ou équivalent.

	SUPPORTS UNIVERSELS		PLAQUES MOSAIC		KITS POSTES DE TRAVAIL (ne nécessitent pas de support)			
		Réf.		Réf.	ENCASTRÉS		SAILLIE	
						Réf.		Réf.
	1 module	0 802 50		0 788 01L ○ Blanc 0 793 01L ● Alu				
	2 modules	0 802 51 0 802 61/69 (à griffes)		0 788 02L ○ Blanc 0 793 02L ● Alu 0 790 42L ● Noir mat	0 787 22L ○ Blanc antimicrobien ⁽¹⁾ 0 788 80 ○ Blanc étanche IP 44 antimicrobien ⁽¹⁾			
	3 modules	0 802 59		0 788 03L ○ Blanc 0 793 03L ● Alu				
	4 modules	0 802 52		0 788 14L ○ Blanc 0 793 14L ● Alu 0 790 54L ● Noir mat	0 787 24L ○ Blanc antimicrobien ⁽¹⁾			
	5 modules			0 788 15L ○ Blanc 0 793 15L ● Alu				
	2 x 2 modules			0 788 04L ○ Blanc 0 793 04L ● Alu 0 790 44L ● Noir mat	0 787 25L ○ Blanc antimicrobien ⁽¹⁾			
	5 modules	0 802 52		0 788 25L ○ Blanc 0 793 15L ● Alu				
	2 x 2 modules			0 788 22L ○ Blanc 0 793 22L ● Alu 0 790 62L ● Noir mat	0 787 23L ○ Blanc antimicrobien ⁽¹⁾			
	6 modules	0 802 53		0 788 16L ○ Blanc 0 793 16L ● Alu 0 790 56L ● Noir mat	0 787 26L ○ Blanc antimicrobien ⁽¹⁾			
	8 modules			0 788 18L ○ Blanc 0 793 18L ● Alu 0 790 58L ● Noir mat				
	3 x 2 modules			0 788 06L ○ Blanc 0 793 06L ● Alu 0 790 46L ● Noir mat				
	3 x 2 modules	0 802 53		0 788 23L ○ Blanc 0 793 23L ● Alu				
	10 modules	0 802 54		0 788 10L ○ Blanc 0 793 10L ● Alu				
	4 x 2 modules			0 788 08L ○ Blanc 0 793 08L ● Alu				
	2 x 5 modules	0 802 64		0 788 30L ○ Blanc 0 793 30L ● Alu				
	2 x 2 x 2 modules			0 788 38L ○ Blanc 0 793 38L ● Alu		0 788 72L		0 788 86L
	2 x 6 modules	0 802 66		0 788 36L ○ Blanc 0 793 36L ● Alu 0 790 76L ● Noir mat				
	2 x 3 x 2 modules			0 788 32L ○ Blanc 0 793 32L ● Alu		0 788 73L		0 788 87L
	2 x 8 modules			0 788 37L ○ Blanc 0 793 37L ● Alu 0 790 77L ● Noir mat		0 788 74L		0 788 88L
	2 x 10 modules	0 802 68		0 788 28L ○ Blanc 0 793 28L ● Alu				

1 : Contient un composé argent qui s'oppose à la croissance des bactéries en surface - 2 : Lot de 300 boîtes 1 poste prof. 40 mm réf. 0 800 41, conditionné en sachet par 50 boîtes

CADRES SAILLIE		BOITES D'ENCASTREMENT BATIBOX									
		CLOISONS SECHES		MAÇONNERIE		MULTIMATERIAUX		BETON		ECOBATIBOX	
Prof. (mm)	Réf.	Prof. (mm)	Réf.	Prof. (mm)	Réf.	Prof. (mm)	Réf.	Prof. (mm)	Réf.	Prof. (mm)	Réf.
		40	0 800 40	40	0 801 40						
30 40	0 802 80 0 802 81	40	0 800 41 0 800 06 ⁽²⁾ (x300)	30	0 801 31	40	0 801 01	58	0 819 41	40	0 800 21 0 800 31 + bouchons (p. 836)
		50	0 800 51	40	0 801 41	50	0 801 21	58	0 819 40	50	
		60	0 800 61	60	0 801 61						
40	0 802 89	40	0 800 49	40	0 801 49						
40	0 802 85			40	0 801 42			58	0 819 42	40	0 800 22 + bouchons (p. 836)
		40	0 800 42			40	0 801 02				
		50	0 800 52	30	2 x 0 801 31	50	0 801 22	58	2 x 0 819 41	50	0 800 32 + bouchons (p. 836)
40	0 802 82			40	2 x 0 801 41				Installer uniquement 2 x 0 802 51		
				50	2 x 0 801 51						
				60	2 x 0 801 61						
40	0 802 86			40	0 801 43					40	0 800 23 + bouchons (p. 836)
		40	0 800 43	30	3 x 0 801 31	40	0 801 03	58	3 x 0 819 41	50	0 800 33 + bouchons (p. 836)
		50	0 800 53	40	3 x 0 801 41	50	0 801 23		Installer uniquement 3 x 0 802 51		
40	0 802 83			50	3 x 0 801 51						
				60	3 x 0 801 61						
40	0 802 84			40	0 801 44					40	0 800 24 + bouchons (p. 836)
		40	0 800 44	30	4 x 0 801 31			58	4 x 0 819 41	50	0 800 34 + bouchons (p. 836)
		50	0 800 54	40	4 x 0 801 41				Installer uniquement 4 x 0 802 51		
				50	4 x 0 801 51						
				60	4 x 0 801 61						
46	0 802 74							50	0 801 24		
46	0 802 76							50	0 801 26		
46	0 802 78							50	0 801 28		



Retrouvez les fiches d'aide à la prescription des colonnes, colonnettes et boîte de sol sur legrand.fr

COLONNES :

<https://docdif.fr.grpleg.com/general/ouidoo/pdf/legrand-cctp-mosaic-colonnettes.pdf>

<https://docdif.fr.grpleg.com/general/ouidoo/pdf/legrand-cctp-mosaic-colonnes.pdf>

BOÎTES DE SOL :

<https://docdif.fr.grpleg.com/general/ouidoo/pdf/legrand-cctp-mosaic-boite-sol-standard.pdf>

<https://docdif.fr.grpleg.com/general/ouidoo/pdf/legrand-cctp-mosaic-boite-sol-ronde.pdf>

<https://docdif.fr.grpleg.com/general/ouidoo/pdf/legrand-cctp-mosaic-boite-sol-affleurante.pdf>

