

# BOÎTES DE SOL UNIVERSELLES VERSION RONDE



## DESCRIPTION GÉNÉRALE

La distribution des courants forts et faibles sera effectuée avec le système de boîtes de sol Legrand ou équivalent.

**Les boîtes de sol** peuvent être installées dans un plancher technique seules ou une chape béton avec incorporation préalable d'une boîte d'encastrement adaptée et l'utilisation de conduits ou goulottes de sol pour le passage des câbles.

Elles doivent être conformes aux normes EN 60670-1 et EN 60270-23 et présenter les caractéristiques suivantes:

- Température de fonctionnement : -5 ° C à +60 ° C
- Auto-extinguible 650° / 30 secondes pour les pièces en matériaux isolants
- Permettre l'accès à tous les types de circuits distribués à l'intérieur du plancher technique ou du sol en béton via sa boîte d'encastrement.
- Assurer la séparation parfaite des circuits
- Avoir un couvercle avec un cadre qui couvre les bords du revêtement final afin de les protéger
- Avec couvercle fermé : protection IP30 et résistance aux chocs IK08
- Les supports socles de prises, IP 24, sont conformes à la norme NF EN 60 670-1
- Ils doivent accepter des dispositifs de câblage 45x45mm tels que les gammes Legrand Mosaic
- Ils doivent être équipés de serres câbles pour les immobiliser afin de résister à d'éventuelles tractions
- Les parties visibles de la boîte de sol (couvercle + contour) sont en plastique gris RAL 7031
- Le couvercle peut recevoir une pièce de revêtement de sol jusqu'à 8mm d'épaisseur

La boîte de sol doit être **ronde avec 2 sorties de câbles sur les côtés opposés** pour une meilleure gestion des cordons et avec des membranes souples afin de ne pas les abîmer s'ils sont piétinés et d'empêcher l'entrée de poussière dans la boîte.

L'ouverture du couvercle des boîtes se fera **avec une seule main via un discret anneau métallique** afin de faciliter leur utilisation.

Afin d'éviter de le casser, **le couvercle ne doit pas pouvoir rester ouvert**. Pour cela il doit automatiquement se libérer s'il est ouvert à plus de 90 °.

Le cadre de la boîte de sol doit pouvoir facilement et rapidement **se verrouiller au plancher par le dessous grâce à ses griffes intégrées**.

L'accès aux boîtes de sol doit pouvoir être conditionné au moyen d'une simple serrure ou d'une serrure à clé.

## **BOÎTE DE SOL AVEC SUPPORTS HORIZONTAUX : GRANDE CAPACITÉ D'APPAREILLAGE**

À équiper d'appareillages électriques format 45x45mm tels que les gammes Legrand Mosaic.

Afin d'optimiser l'espace disponible pour l'utilisateur, les paniers supports des appareillages électriques doivent être réglables sans outil de 80 mm à 110 mm.

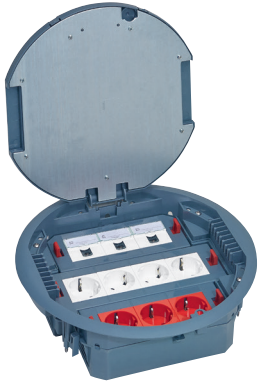
## **BOÎTE DE SOL AVEC SUPPORTS VERTICAUX : IDÉAL POUR PLANCHERS DE FAIBLE ÉPAISSEUR**

La position verticale des appareillages électriques est idéale dans le cas d'un plancher de faible épaisseur car elle y assure l'utilisation de tous les types de fiches utilisateur, y compris les fiches droites.

À équiper d'appareillages électriques format 45x45mm tels que les gammes Legrand Mosaic.

Hauteur de la boîte de sol ronde : 75 mm

## BOÎTES DE SOL



**AVEC SUPPORTS  
HORIZONTALS AJUSTABLES**

Réf. **0 881 26** - 20M- H



**AVEC SUPPORTS  
VERTICAUX**

Réf. **0 881 27** - 12M- V

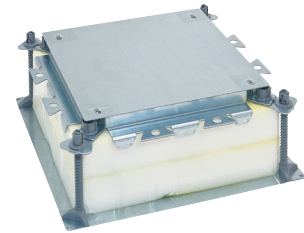


**OPTIONS : PLAQUE DE FINITION INOX RÉF. 0 881 44**

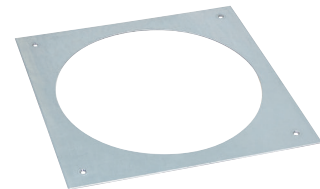
Serrure à clé – Réf **0 880 98**

Simple verrou – Réf **0 880 99**

## BOÎTE D'ENCASTREMENT POUR SOL BÉTON



+



**BOÎTE D'ENCASTREMENT  
UNIVERSELLE**

Réf. **0 880 80 +**

Réf. **0 880 89** – for 12M-V / 20M-H

## ■ DESCRIPTION DES CAS SPÉCIFIQUES AVEC LES RÉFÉRENCES DES PRODUITS

### BOÎTE DE SOL RONDE 20 MODULES SUPPORTS HORIZONTALS (Exemple: 10 prises 2P + T)

La boîte de sol doit être **ronde avec 2 sorties de câbles sur les côtés opposés** pour une meilleure gestion des cordons et avec des membranes souples afin de ne pas les abîmer s'ils sont piétinés et d'empêcher l'entrée de poussière dans la boîte.

Afin d'optimiser l'espace disponible pour l'utilisateur, les paniers supports des appareillages électriques doivent être réglables sans outil de 80 mm à 110 mm.

L'ouverture du couvercle des boîtes se fera **avec une seule main via un discret anneau métallique** afin de faciliter leur utilisation.

Afin d'éviter de le casser, **le couvercle ne doit pas pouvoir rester ouvert**. Pour cela il doit automatiquement se libérer s'il est ouvert à plus de 90 °.

- Boîte de sol ronde avec paniers supports d'appareillages horizontaux réf. **0 881 26**

L'accès aux boîtes de sol doit pouvoir être conditionné au moyen d'une simple serrure ou d'une serrure à clé.

- Serrure à clé réf. **0 880 98** ou simple verrou réf. **0 880 99**

Le couvercle peut accepter une plaque de finition pour améliorer sa robustesse et garantir une parfaite intégration esthétique

- Plaque de finition inox pour boîte de sol ronde réf. **0 881 44**

### Installation dans un sol béton

#### Boîte d'encastrement universelle pour une chape d'épaisseur minimum 100mm

La boîte d'encastrement universelle permet un ajustement rapide et précis de sa hauteur pour correspondre au niveau de la chape de béton à couler jusqu'à 150mm (250mm avec un kit d'extension) sans avoir besoin d'outils auxiliaires. Après l'installation, **cette boîte d'encastrement permettra de choisir ou changer le type et la taille de la boîte de sol** à installer.

- Boîte d'encastrement universelle réf. **0 880 80** + adaptateur réf. **0 880 89**

## BOÎTE DE SOL RONDE 12 (JUSQU'À 16) MODULES SUPPORTS VERTICAUX (Exemple: 6 prises 2P + T et 4 RJ45)

La boîte de sol doit être **ronde avec 2 sorties de câbles sur les côtés opposés** pour une meilleure gestion des cordons et avec des membranes souples afin de ne pas les abîmer s'ils sont piétinés et d'empêcher l'entrée de poussière dans la boîte.

La position verticale des appareillages électriques est idéale dans le cas d'un plancher de faible épaisseur car elle y assure l'utilisation de tous les types de fiches utilisateur, y compris les fiches droites.

L'ouverture du couvercle des boîtes se fera **avec une seule main via un discret anneau métallique** afin de faciliter leur utilisation.

Afin d'éviter de le casser, **le couvercle ne doit pas pouvoir rester ouvert**. Pour cela il doit automatiquement se libérer s'il est ouvert à plus de 90 °.

- Boîte de sol ronde avec supports d'appareillages verticaux réf. **0 881 27**

L'accès aux boîtes de sol doit pouvoir être conditionné au moyen d'une simple serrure ou d'une serrure à clé.

- Serrure à clé réf. **0 880 98** ou simple verrou réf. **0 880 99**

Le couvercle peut accepter une plaque de finition pour améliorer sa robustesse et garantir une parfaite intégration esthétique

- Plaque de finition inox pour boîte de sol ronde réf. **0 881 44**

### Installation dans un sol béton

#### Boîte d'encastrement universelle pour une chape d'épaisseur minimum 75mm

La boîte d'encastrement universelle permet un ajustement rapide et précis de sa hauteur pour correspondre au niveau de la chape de béton à couler jusqu'à 150mm (250mm avec un kit d'extension) sans avoir besoin d'outils auxiliaires. Après l'installation, **cette boîte d'encastrement permettra de choisir ou changer le type et la taille de la boîte de sol** à installer.

- Boîte d'encastrement universelle réf. **0 880 80** + adaptateur réf. **0 880 89**

## INFORMATIONS COMPLÉMENTAIRES

### SECTEURS / LIEUX D'APPLICATION

Bâtiments tertiaires (bureaux, salles de réunion...), hôtels, boutiques, centres commerciaux, bâtiments architecturaux, laboratoires, ateliers, bâtiments scolaires...

Dans les zones avec un plancher technique et pour répondre aux besoins d'intégration transparente des prises aux postes de travail, des boîtes de sol d'une capacité maximale de 24 modules peuvent être installées.

Les boîtes de sol peuvent avoir des sorties de câbles ou servir de trappes de visite.

## ENGAGEMENT ENVIRONNEMENTAL



Les boîtes de sol sont conformes à la directive RoHS.

La mousse de la boîte d'encastrement universelle réf 0 880 80 utilisée pour faire une réservation d'espace dans le béton est recyclable.

Économie d'énergie : Les prises vertes 2P + T Mosaic peuvent être installées dans les boîtes de sol pour identifier les circuits pilotés par un inter-horaire.

## POUR EN SAVOIR PLUS :

Fiches techniques, Tutoriels d'installation, vidéo de présentation, PEP, dernières nouveautés, ...:  
Consultez : [www.legrand.fr](http://www.legrand.fr)