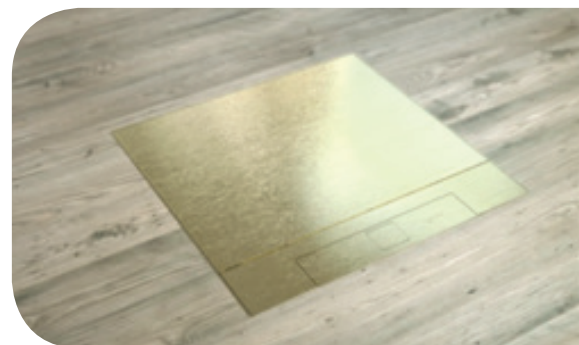


# BOÎTES DE SOL UNIVERSELLES VERSION AFFLEURANTE



## DESCRIPTION GÉNÉRALE

La distribution des courants forts et faibles sera effectuée avec le système de boîtes de sol Legrand ou équivalent.

**Les boîtes de sol** peuvent être installées dans un plancher technique seules ou une chape béton avec incorporation préalable d'une boîte d'encastrement adaptée et l'utilisation de conduits ou goulottes de sol pour le passage des câbles.

Elles doivent être conformes aux normes EN 60670-1 et EN 60270-23 et présenter les caractéristiques suivantes:

- Température de fonctionnement : -5 ° C à +60 ° C
- Auto-extinguible 650° / 30 secondes pour les pièces en matériaux isolants
- Permettre l'accès à tous les types de circuits distribués à l'intérieur du plancher technique ou du sol en béton via sa boîte d'encastrement.
- Assurer la séparation parfaite des circuits
- Composition bi-matière de la boîte de sol, corps en métal pour garantir une résistance mécanique élevée et supports d'appareillage électrique en matière plastique isolante afin de renforcer l'isolation avec les parties actives
- Avoir un couvercle en métal affleurant avec le revêtement de sol et équipé sur le devant d'un bandeau en finition brossée (Inox ou Laiton) avec sortie de câble rigide.
- Avec couvercle fermé : protection IP30 et résistance aux chocs IK08
- Les supports socles de prises, IP 24, sont conformes à la norme NF EN 60 670-1
- Ils doivent accepter des dispositifs de câblage 45x45mm tels que les gammes Legrand Mosaic.
- Ils doivent être amovibles et pourront être câblés avant d'être remis en place dans la boîte de sol.
- Ils doivent être équipés de serres câbles pour les immobiliser afin de résister à d'éventuelles tractions.

L'ouverture du couvercle des boîtes se fera avec une seule main via un bouton central afin d'en faciliter l'utilisation.

**Le couvercle sera une pièce avec une référence dédiée** afin de minimiser les dommages au cours de la phase de chantier, et ainsi offrir la possibilité d'en choisir la finition jusqu'à l'étape finale du chantier (inox ou laiton). L'autre intérêt sera de faciliter sa maintenance à l'avenir.

La hauteur des boîtes de sol doit pouvoir se régler afin d'assurer une installation parfaitement affleurante au revêtement de sol. Cet ajustement est réalisé à l'aide d'un tournevis sur 4 pieds inclus dans la boîte.

Le cadre de la boîte de sol doit pouvoir facilement et rapidement **se verrouiller au plancher par le dessous grâce à ses griffes intégrées**.

Dans l'optique d'une évolution possible des locaux au cours de la vie du bâtiment, le cadre de la boîte de sol doit être **amovible sans dé-câbler les appareillages électriques de leurs supports**, ce qui permettra d'installer éventuellement à sa place **la version standard** de la boîte de sol Legrand qui accepte les mêmes supports de câblage.

## BOÎTES DE SOL AVEC SUPPORTS HORIZONTAUX : GRANDE CAPACITÉ D'APPAREILLAGE

À équiper d'appareillages électriques format 45x45mm de type Legrand Mosaic.

Disponibles en trois tailles de 12, 18 ou 24 modules.

Afin d'optimiser l'espace disponible pour l'utilisateur, les paniers supports des appareillages électriques doivent être réglables sans outil de 92 mm à 122 mm.

## BOÎTES DE SOL AVEC SUPPORTS VERTICAUX : IDÉAL POUR PLANCHERS DE FAIBLE ÉPAISSEUR

La position verticale des appareillages électriques est idéale dans le cas d'un plancher de faible épaisseur car elle y assure l'utilisation de tous les types de fiches électriques de l'utilisateur, y compris les fiches droites.

À équiper d'appareillages électriques format 45x45mm tels que la gammes Legrand Mosaic et disponibles en trois tailles de 8, 12 ou 16 modules.

Hauteur de la boîte de sol :

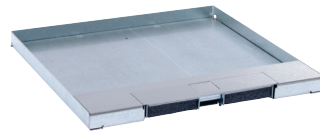
- Dans une chape béton = 80 mm
- Dans un plancher technique = 92 mm

## BOÎTES DE SOL



### CADRE + SUPPORTS HORIZONTAUX AJUSTABLES

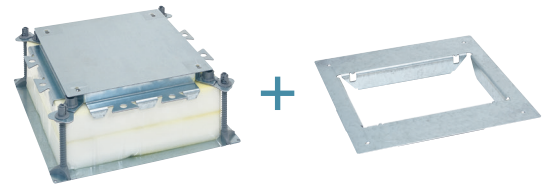
Réf. **0 881 20** - 12 Modules  
Réf. **0 881 21** - 18 Modules  
Réf. **0 881 22** - 24 Modules



### COUVERCLES POUR BOÎTES DE SOL AFFLEURANTES

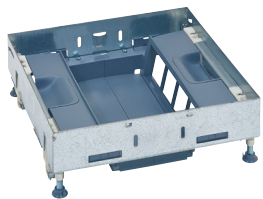
Réf. **0 881 03** - 8M-V / 12M  
Réf. **0 881 04** - 12M-V /  
18M Réf. **0 881 05** -  
16M-V / 24M

## BOÎTES D'ENCASTREMENT POUR SOL BÉTON



### BOÎTE D'ENCASTREMENT UNIVERSELLE

Réf. **0 880 80** + Réf. **0 880 81** -  
pour 8M-V / 12M-H  
Réf. **0 880 82** - pour 12M-V / 18M-H  
Réf. **0 880 83** - pour 16M-V / 24M-H



### CADRE + SUPPORTS VERTICAUX

Réf. **0 881 23** - 8 Modules  
Réf. **0 881 24** - 12 Modules  
Réf. **0 881 25** - 16 Modules



### PLAQUES DE FINITION OPTIONNELLES

Réf. **0 881 45** (Inox) / **0 881 48**  
(laiton) - 8M-V / 12M-H  
Réf. **0 881 46** (Inox) / **0 881 49**  
(laiton) - 12M-V / 18M-H  
Réf. **0 881 47** (Inox) / **0 881 50**  
(laiton) - 16M-V / 24M-H



### BOÎTE D'ENCASTREMENT AUTO-AJUSTABLE

Réf. **0 880 90** - 8M- V / 12M - H  
Réf. **0 880 91** - 12M- V / 18M - H  
Réf. **0 880 92** - 16M- V / 24M - H

## DESCRIPTION DES CAS SPÉCIFIQUES AVEC LES RÉFÉRENCES DES PRODUITS

### BOÎTE DE SOL AFFLEURANTE 12 MODULES AVEC SUPPORTS HORIZONTAUX (Exemple: 6 prises 2P + T)

Composition bi-matière de la boîte de sol, corps en métal pour garantir une résistance mécanique élevée et paniers supports d'équipement réglables en hauteur sans outil, en matière plastique isolante afin de renforcer l'isolation avec les parties actives. La hauteur des paniers supports sera facilement ajustable sans outil.

Le cadre de la boîte de sol doit pouvoir facilement et rapidement **se verrouiller au plancher par le dessous grâce à ses griffes intégrées.**

- Kit cadre + paniers supports d'appareillages horizontaux réf. **0 881 20**

**Le couvercle métal est une pièce avec une référence dédiée** afin de minimiser les dommages au cours de la phase de chantier, et ainsi offrir la possibilité d'en choisir la finition jusqu'à l'étape finale du chantier (inox ou laiton). L'autre intérêt sera de faciliter sa maintenance à l'avenir.

L'ouverture du couvercle des boîtes se fera avec une seule main via un bouton central afin de faciliter leur utilisation.

- Couvercle réf. **0 881 03** finition inox ou réf. **0 881 06** finition laiton.

Possibilité d'intégrer au couvercle sa plaque de finition en métal équivalent, afin de garantir une parfaite intégration esthétique.

- Plaque de finition inox réf. **0 881 45** ou laiton réf. **0 881 48**

#### Installation dans un sol béton

##### (Solution 1)

#### Boîte d'encastrement auto-ajustable pour une épaisseur minimum de chape béton + revêtement 92mm

La boîte d'encastrement pour sol béton réf. **0 880 90** permettra **sans réglage** de couler une chape de béton jusqu'à une épaisseur de 90mm.

##### (Solution 2)

#### Boîte d'encastrement universelle pour une chape d'épaisseur minimum 100mm

La boîte d'encastrement universelle permet un ajustement rapide et précis de sa hauteur pour correspondre au niveau de la chape de béton à couler jusqu'à 150mm (250mm avec un kit d'extension) sans avoir besoin d'outils auxiliaires. Après l'installation, **cette boîte d'encastrement permettra de choisir ou changer le type et la taille de la boîte de sol** à installer.

- Boîte d'encastrement universelle réf. **0 880 80** + adaptateur réf. **0 880 81**

## BOÎTE DE SOL AFFLEURANTE 18 MODULES AVEC SUPPORTS HORIZONTAUX (Exemple: 9 prises 2P + T)

Composition bi-matière de la boîte de sol, corps en métal pour garantir une résistance mécanique élevée et paniers supports d'équipement réglables en hauteur sans outil, en matière plastique isolante afin de renforcer l'isolation avec les parties actives. La hauteur des paniers supports sera facilement ajustable sans outil.

Le cadre de la boîte de sol doit pouvoir facilement et rapidement **se verrouiller au plancher par le dessous grâce à ses griffes intégrées.**

- Kit cadre + paniers supports d'appareillages horizontaux réf. **0 881 21**

**Le couvercle métal est une pièce avec une référence dédiée** afin de minimiser les dommages au cours de la phase de chantier, et ainsi offrir la possibilité d'en choisir la finition jusqu'à l'étape finale du chantier (inox ou laiton). L'autre intérêt sera de faciliter sa maintenance à l'avenir.

L'ouverture du couvercle des boîtes se fera avec une seule main via un bouton central afin de faciliter leur utilisation.

- Couvercle réf. **0 881 04** finition inox ou réf. **0 881 05** finition laiton.

Possibilité d'intégrer au couvercle sa plaque de finition en métal équivalent, afin de garantir une parfaite intégration esthétique.

- Plaque de finition inox réf. **0 881 46** ou laiton réf. **0 881 49**

### Installation dans un sol béton

#### (Solution 1)

#### Boîte d'encastrement auto-ajustable pour une épaisseur minimum de chape béton + revêtement 92mm

La boîte d'encastrement pour sol béton réf. **0 880 91** permettra **sans réglage** de couler une chape de béton jusqu'à une épaisseur de 90mm.

#### (Solution 2)

#### Boîte d'encastrement universelle pour une chape d'épaisseur minimum 100mm

La boîte d'encastrement universelle permet un ajustement rapide et précis de sa hauteur pour correspondre au niveau de la chape de béton à couler jusqu'à 150mm (250mm avec un kit d'extension) sans avoir besoin d'outils auxiliaires. Après l'installation, **cette boîte d'encastrement permettra de choisir ou changer le type et la taille de la boîte de sol à installer.**

- Boîte d'encastrement universelle réf. **0 880 80** + adaptateur réf. **0 880 82**

## BOÎTE DE SOL AFFLEURANTE 24 MODULES AVEC SUPPORTS HORIZONTAUX (Exemple: 12 prises 2P + T)

Composition bi-matière de la boîte de sol, corps en métal pour garantir une résistance mécanique élevée et paniers supports d'équipement réglables en hauteur sans outil, en matière plastique isolante afin de renforcer l'isolation avec les parties actives. La hauteur des paniers supports sera facilement ajustable sans outil.

Le cadre de la boîte de sol doit pouvoir facilement et rapidement **se verrouiller au plancher par le dessous grâce à ses griffes intégrées.**

- Kit cadre + paniers supports d'appareillages horizontaux réf. **0 881 22**

**Le couvercle métal est une pièce avec une référence dédiée** afin de minimiser les dommages au cours de la phase de chantier, et ainsi offrir la possibilité d'en choisir la finition jusqu'à l'étape finale du chantier (inox ou laiton). L'autre intérêt sera de faciliter sa maintenance à l'avenir.

L'ouverture du couvercle des boîtes se fera avec une seule main via un bouton central afin d'en faciliter l'utilisation.

- Couvercle réf. **0 881 05** finition inox ou réf. **0 881 08** finition laiton.

Possibilité d'intégrer au couvercle sa plaque de finition en métal équivalent, afin de garantir une parfaite intégration esthétique.

- Plaque de finition inox réf. **0 881 47** ou laiton réf. **0 881 50**

### Installation dans un sol béton

#### (Solution 1)

#### Boîte d'encastrement auto-ajustable pour une épaisseur minimum de chape béton + revêtement 92mm

La boîte d'encastrement pour sol béton réf. **0 880 92** permettra **sans réglage** de couler une chape de béton jusqu'à une épaisseur de 90mm.

#### (Solution 2)

#### Boîte d'encastrement universelle pour une chape d'épaisseur minimum 100mm)

La boîte d'encastrement universelle permet un ajustement rapide et précis de sa hauteur pour correspondre au niveau de la chape de béton à couler jusqu'à 150mm (250mm avec un kit d'extension) sans avoir besoin d'outils auxiliaires. Après l'installation, **cette boîte d'encastrement permettra de choisir ou changer le type et la taille de la boîte de sol à installer.**

- Boîte d'encastrement universelle réf. **0 880 80** + adaptateur réf. **0 880 83**

## BOÎTE DE SOL AFFLEURANTE 8 MODULES AVEC SUPPORTS VERTICAUX (Exemple: 4 prises 2P + T)

Composition bi-matière de la boîte de sol, corps en métal pour garantir une résistance mécanique élevée et supports d'équipement en matière plastique isolante afin de renforcer l'isolation avec les parties actives. La position verticale des appareillages électriques est idéale dans le cas d'un plancher de faible épaisseur car elle y assure l'utilisation de tous les types de fiches électriques de l'utilisateur, y compris les fiches droites.

Le cadre de la boîte de sol doit pouvoir facilement et rapidement **se verrouiller au plancher par le dessous grâce à ses griffes intégrées.**

- Kit cadre + supports d'appareillages verticaux réf. **0 881 23**

**Le couvercle métal est une pièce avec une référence dédiée** afin de minimiser les dommages au cours de la phase de chantier, et ainsi offrir la possibilité d'en choisir la finition jusqu'à l'étape finale du chantier (inox ou laiton). L'autre intérêt sera de faciliter sa maintenance à l'avenir.

L'ouverture du couvercle des boîtes se fera avec une seule main via un bouton central afin de faciliter leur utilisation.

- Couvercle réf. **0 881 03** finition inox ou réf. **0 881 06** finition laiton.

Possibilité d'intégrer au couvercle sa plaque de finition en métal équivalent, afin de garantir une parfaite intégration esthétique.

- Plaque de finition inox réf. **0 881 45** ou laiton réf. **0 881 48**

### Installation dans un plancher technique hauteur minimum 92mm

Afin d'être conforme à la norme, il faudra ajouter aux supports d'appareillages verticaux les deux boîtiers plastiques d'isolation réf. **0 880 26**

### Installation dans un sol béton d'une épaisseur minimum de 80mm

#### (Solution 1)

#### Boîte d'encastrement auto-ajustable

La boîte d'encastrement pour sol béton réf. **0 880 90** permettra **sans réglage** de couler une chape de béton jusqu'à une épaisseur de 90mm.

#### (Solution 2)

#### Boîte d'encastrement universelle

La boîte d'encastrement universelle permet un ajustement rapide et précis de sa hauteur pour correspondre au niveau de la chape de béton à couler jusqu'à 150mm sans avoir besoin d'outils auxiliaires. Après l'installation, cette boîte d'encastrement permettra de choisir ou changer le type et la taille de la boîte de sol à installer.

- Boîte d'encastrement universelle réf. **0 880 80** + adaptateur réf. **0 880 81**

## BOÎTE DE SOL AFFLEURANTE 12 MODULES AVEC SUPPORTS VERTICAUX (Exemple: 6 prises 2P + T)

Composition bi-matière de la boîte de sol, corps en métal pour garantir une résistance mécanique élevée et supports d'équipement en matière plastique isolante afin de renforcer l'isolation avec les parties actives. La position verticale des appareillages électriques est idéale dans le cas d'un plancher de faible épaisseur car elle y assure l'utilisation de tous les types de fiches électriques de l'utilisateur, y compris les fiches droites.

Le cadre de la boîte de sol doit pouvoir facilement et rapidement **se verrouiller au plancher par le dessous grâce à ses griffes intégrées.**

- Kit cadre + supports d'appareillages verticaux réf. **0 881 24**

**Le couvercle métal est une pièce avec une référence dédiée** afin de minimiser les dommages au cours de la phase de chantier, et ainsi offrir la possibilité d'en choisir la finition jusqu'à l'étape finale du chantier (inox ou laiton). L'autre intérêt sera de faciliter sa maintenance à l'avenir.

L'ouverture du couvercle des boîtes se fera avec une seule main via un bouton central afin de faciliter leur utilisation.

- Couvercle réf. **0 881 04** finition inox ou réf. **0 881 07** finition laiton.

Possibilité d'intégrer au couvercle sa plaque de finition en métal équivalent, afin de garantir une parfaite intégration esthétique.

- Plaque de finition inox réf. **0 881 46** ou laiton réf. **0 881 49**

### Installation dans un plancher technique hauteur minimum 92mm

Afin d'être conforme à la norme, il faudra ajouter aux supports d'appareillages verticaux les deux boîtiers plastiques d'isolation réf. **0 880 27**

### Installation dans un sol béton d'une épaisseur minimum de 80mm

#### (Solution 1)

#### Boîte d'encastrement auto-ajustable

La boîte d'encastrement pour sol béton réf. **0 880 91** permettra **sans réglage** de couler une chape de béton jusqu'à une épaisseur de 90mm.

#### (Solution 2)

#### Boîte d'encastrement universelle

La boîte d'encastrement universelle permet un ajustement rapide et précis de sa hauteur pour correspondre au niveau de la chape de béton à couler jusqu'à 150mm sans avoir besoin d'outils auxiliaires. Après l'installation, **cette boîte d'encastrement permettra de choisir ou changer le type et la taille de la boîte de sol** à installer.

- Boîte d'encastrement universelle réf. **0 880 80** + adaptateur réf. **0 880 82**



## BOÎTE DE SOL AFFLEURANTE 16 MODULES AVEC SUPPORTS VERTICAUX (Exemple: 8 prises 2P + T)

Composition bi-matière de la boîte de sol, corps en métal pour garantir une résistance mécanique élevée et supports d'équipement en matière plastique isolante afin de renforcer l'isolation avec les parties actives. La position verticale des appareillages électriques est idéale dans le cas d'un plancher de faible épaisseur car elle y assure l'utilisation de tous les types de fiches électriques de l'utilisateur, y compris les fiches droites.

Le cadre de la boîte de sol doit pouvoir facilement et rapidement **se verrouiller au plancher par le dessous grâce à ses griffes intégrées.**

- Kit cadre + supports d'appareillages verticaux réf. **0 881 25**

**Le couvercle métal est une pièce avec une référence dédiée** afin de minimiser les dommages au cours de la phase de chantier, et ainsi offrir la possibilité d'en choisir la finition jusqu'à l'étape finale du chantier (inox ou laiton). L'autre intérêt sera de faciliter sa maintenance à l'avenir.

L'ouverture du couvercle des boîtes se fera avec une seule main via un bouton central afin d'en faciliter l'utilisation.

- Couvercle réf. **0 881 05** finition inox ou réf. **0 881 08** finition laiton.

Possibilité d'intégrer au couvercle sa plaque de finition en métal équivalent, afin de garantir une parfaite intégration esthétique.

- Plaque de finition inox réf. **0 881 47** ou laiton réf. **0 881 50**

### Installation dans un plancher technique hauteur minimum 92mm

Afin d'être conforme à la norme, il faudra ajouter aux supports d'appareillages verticaux les deux boîtiers plastiques d'isolation réf. **0 880 28**

### Installation dans un sol béton d'une épaisseur minimum de 80mm

#### (Solution 1)

#### Boîte d'encastrement auto-ajustable

La boîte d'encastrement pour sol béton réf. **0 880 92** permettra **sans réglage** de couler une chape de béton jusqu'à une épaisseur de 90mm.

#### (Solution 2)

#### Boîte d'encastrement universelle

La boîte d'encastrement universelle permet un ajustement rapide et précis de sa hauteur pour correspondre au niveau de la chape de béton à couler jusqu'à 150mm sans avoir besoin d'outils auxiliaires. Après l'installation, **cette boîte d'encastrement permettra de choisir ou changer le type et la taille de la boîte de sol** à installer.

- Boîte d'encastrement universelle réf. **0 880 80** + adaptateur réf. **0 880 83**

## INFORMATIONS COMPLÉMENTAIRES

### SECTEURS / LIEUX D'APPLICATION

Bâtiments tertiaires (bureaux, salles de réunion...), hôtels, boutiques, centres commerciaux, bâtiments architecturaux, laboratoires, ateliers, bâtiments scolaires...

Dans les zones avec un plancher technique et pour répondre aux besoins d'intégration transparente des prises aux postes de travail, des boîtes de sol d'une capacité maximale de 24 modules peuvent être installées.

Les boîtes de sol peuvent avoir des sorties de câbles ou servir de trappes de visite.

## ENGAGEMENT ENVIRONNEMENTAL



Les boîtes de sol sont conformes à la directive RoHS.

La mousse de la boîte d'encastrement universelle réf 0 880 80 utilisée pour faire une réservation d'espace dans le béton est recyclable.

Économie d'énergie : Les prises vertes 2P + T Mosaic peuvent être installées dans les boîtes de sol pour identifier les circuits pilotés par un inter-horaire.

## POUR EN SAVOIR PLUS :

Fiches techniques, Tutoriels d'installation, vidéo de présentation, PEP, dernières nouveautés, ...:  
Consultez : [www.legrand.fr](http://www.legrand.fr)