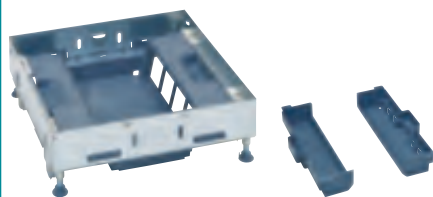


BOITES DE SOL AFFLEURANTES LOGIX™

POUR CHAPE BÉTON OU PLANCHER TECHNIQUE

→ KITS SUPPORTS POUR PRISES LOGIX EN POSITION VERTICALE



PW28654

PW28528

Conformes à la norme IEC/EN 60670-23
 Equipés de supports de prises
 Pour plancher technique utiliser les kits électroisolants réfs. PW28514/16/28
 Pour chape béton utiliser les boîtes d'encastrement auto-ajustables réfs. PW28512/18/24 ou la boîte d'encastrement réglable réf. PW28500

Emb. Réf.

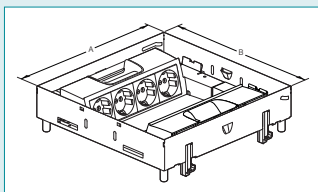
Kit supports pour boîtes de sol

8 modules (2 x 4 modules)	1 P	PW28652
12 modules (2 x 6 modules)	1 P	PW28658
16 modules (2 x 8 modules)	1 P	PW28654

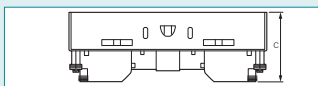
Boîtiers d'isolation pour plancher technique

Pour les kits 8 (2 x 4) modules réf. PW28652	1 P	PW28514
Pour les kits 12 (2 x 6) modules réf. PW28658	1 P	PW28516
Pour les kits 16 (2 x 8) modules réf. PW28654	1 P	PW28528

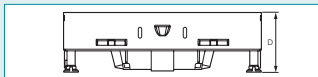
DIMENSIONS



Installation dans plancher technique

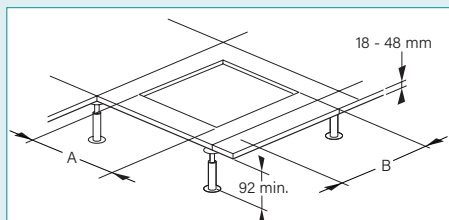


Installation dans chape béton

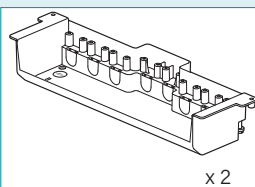


Références	A (mm)	B (mm)	C (mm)	D (mm)
PW28652	181			80
PW28658	219	265	92	80
PW28654	264			

DÉCOUPE DE PLANCHER TECHNIQUE



Références	A (mm)	B (mm)
PW28622	181	264
PW28628	219	
PW28624	264	

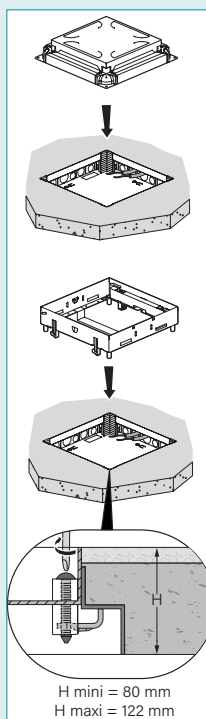


L'installation en plancher technique nécessite l'utilisation de boîtiers d'isolation PW28514/16/18

PRINCIPE D'INSTALLATION

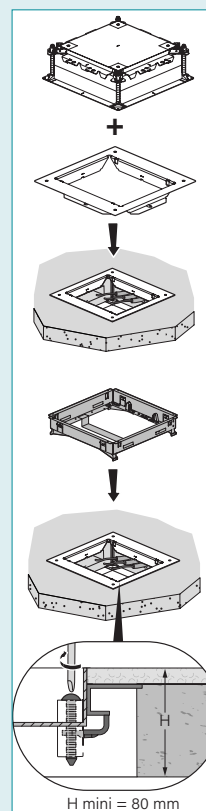
Chape béton

Avec boîte d'encastrement auto-ajustable



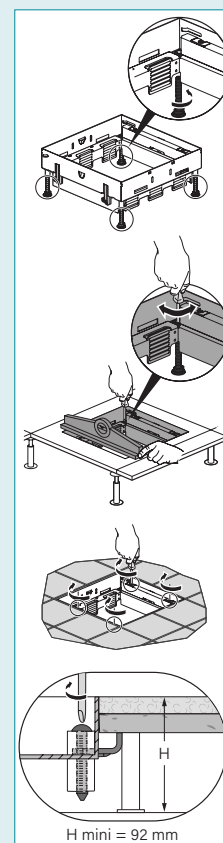
H mini = 80 mm
H maxi = 122 mm

Avec boîte d'encastrement réglable



H mini = 80 mm

Plancher technique



H mini = 92 mm