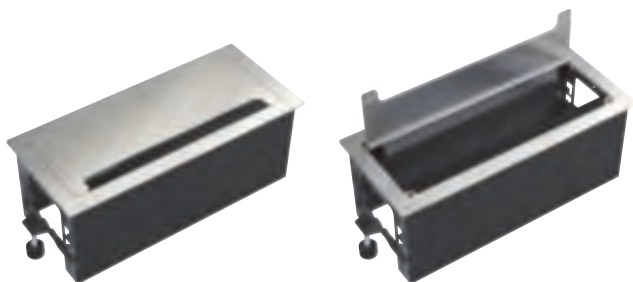


INCARA™ TOP ACCESS

POUR BUREAUX INDIVIDUELS ET SALLES DE RÉUNION

→ BOÎTIERS À ENCASTER POUR NOURRICE / MULTIPRISE **N**



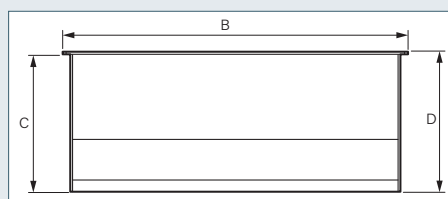
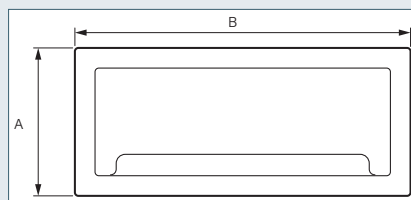
6 548 70 couvercle fermé et couvercle ouvert

A encastrer dans le mobilier, épaisseur de table compatible 10-40 mm
 Matière aluminium
 A équiper d'un bloc nourrice ou d'un bloc multiprises
 Permet de ranger une nourrice, une multiprise ou un surplus de câble de manière simple dans l'espace de travail
 Bénéficie d'un système de fixation dédié aux nourrices Planet Wattohm ou Legrand

Emb.	Blanc	Noir	Métal

Largeur 295 mm	1 P	6 548 71	6 548 72	6 548 70
Largeur 385 mm	1 P	6 548 74	6 548 75	6 548 73

DIMENSIONS

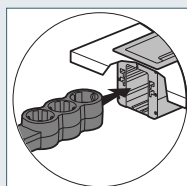


	A	B	C	D
Incara Top Access 295	130	295	120	122,2
Incara Top Access 385		385		

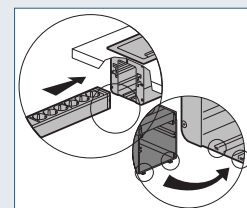
MISE EN SITUATION

Installation d'un bloc de prises

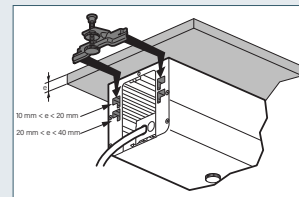
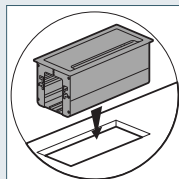
Multiprise standard



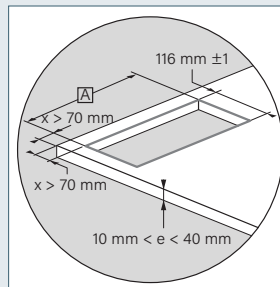
Bloc nourrice



Introduction et fixation



Découpe en usinage angles vifs



Références	A
6 548 70/71/72	284 mm ± 1
6 548 73/74/75	374 mm ± 1

Nota : Autres découpes : voir la fiche technique disponible en ligne