

INCARA™ DISQ 60

POUR BUREAUX INDIVIDUELS ET ESPACES COLLABORATIFS

→ PRISES 2P+T / USB À ENCASTRER Ø60 MM **N**



A encastrer dans le mobilier, diamètre de perçage Ø60 mm
3 modes d'installation :

- à encastrer dans le mobilier (bureau), épaisseur 6-40 mm
- à encastrer sur une surface souple (fauteuil, canapé) avec accessoire dédié
- à encastrer sur une paroi métallique épaisseur mini 1 mm (casier)

Emb.	Blanc	Noir	Métal	Métal + couvercle métal

Avec cordon 2 m équipé d'une fiche 2P+T

1 prise Surface 2P+T 1 P 6 547 20 6 547 21 6 547 22 6 547 23

1 chargeur USB Type-A+C 15 W 1 P 6 547 30 6 547 31 6 547 32 6 547 33

Avec cordon 0,5 m équipé d'un connecteur Wieland

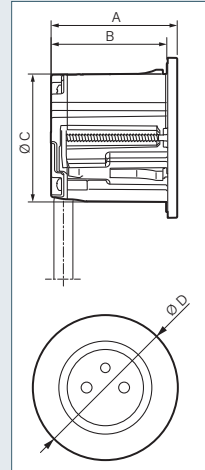
1 prise Surface 2P+T 1 P 6 547 20F 6 547 21F 6 547 22F 6 547 23F

1 chargeur USB Type-A+C 15W 1 P 6 547 30F 6 547 31F 6 547 32F 6 547 33F

	Emb.	Réf.
Composants		
Anneau pour installation sur surface souple Permet de plaquer le revêtement pour garantir la stabilité du produit	15 P	6 547 39
Cordon Wieland GST18 (fiche 2P+T) - 2 m	1 P	6 549 86
Cordon Wieland GST18 (fiche 2P+T) - 3 m	1 P	6 549 87
Boîtier de protection pour connecteurs GST18 80 cm	1 P	6 547 99

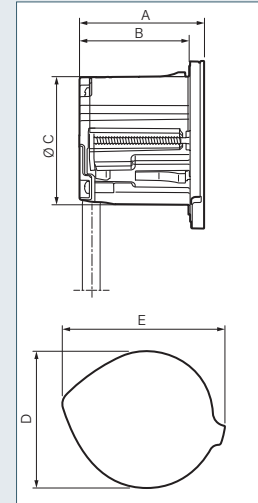
DIMENSIONS

Incara Disq 60 sans couvercle
Réf. 6 547 20/20F/21/21F/22
22F/30/30F/31/31F/32/32F



A	B	C	D
54,5	50	59	74

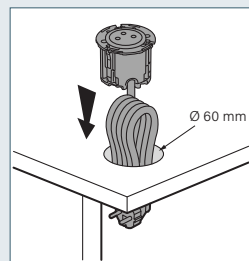
Incara Disq 60 avec couvercle
Réf. 6 547 23/23F/33/33F



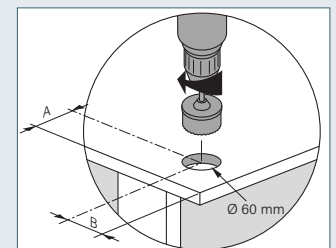
A	B	C	D	E
57	50	59	77	91

MISE EN SITUATION

Installation dans un mobilier type bureau

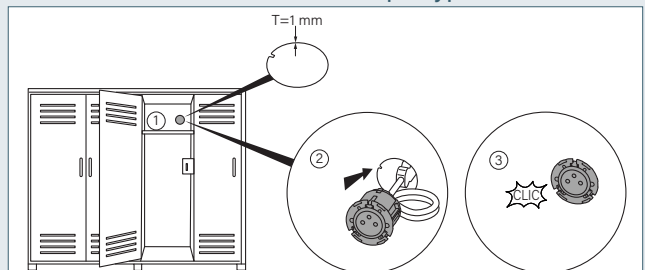


Cotes de perçage

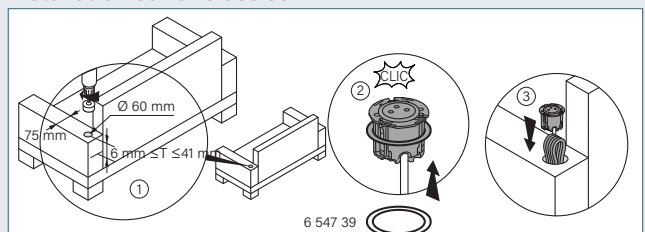


	A > 95	A > 95
	A > 125	B > 95

Installation sur un mobilier métallique type casier



Installation sur une assise



Solutions configurées

RÉPONDRE A TOUS VOS BESOINS

- Couleurs
- Fonctions d'appareillage
- Marquage
- Cordon



Contactez votre responsable commercial