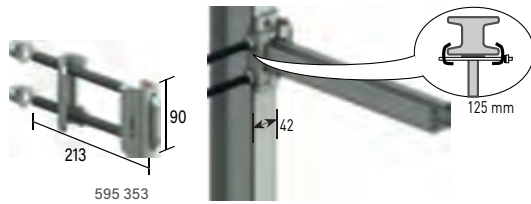


FIXATIONS DIVERSES

POSE SUR PROFIL MÉTALLIQUE

→ BRIDES POUR CONSOLES 41



Pour fixation des consoles C41S sur les IPN 80 à 300

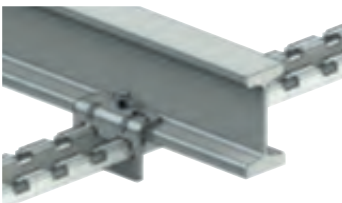
Couple :

- IPN haut. 80 à 220 : 80 daN.m, soit larg. de serrage : 42 à 98 mm
- IPN haut. haut. 240 à 300 : 70 daN.m, soit larg. de serrage : 106 à 125 mm

Emb. **GC**

UFI41	10 P	595 353
-------	------	---------

→ CRAPAUDS CLMFAS



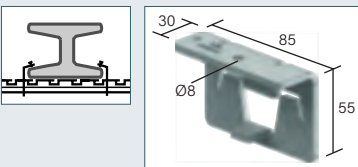
559 280

Fixation du rail RCSN sur IPN et IPE 80 à 200.
Bridage par vis VHM 8 x 20 (non fournie)

Charge (daN) Emb. **GS** **HR** **316L**

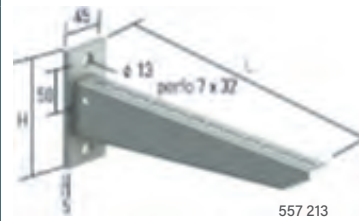
CLMFAS	18	10 P	559 280	559 287	559 284
--------	----	------	---------	---------	---------

MONTAGE ET DIMENSIONS



FS41 : 1 FS41 pour la largeur 50, 2 FS41 à partir de la largeur 100

→ CONSOLES CRP

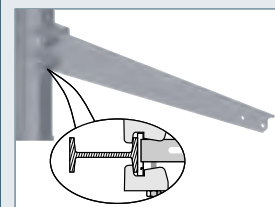


Crapaud CRP pour fixation sur IPN et IPE 100 mm. (capacité maxi 50 mm)

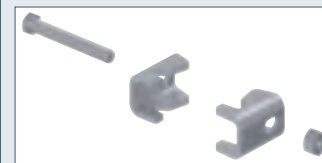
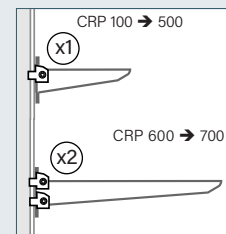
Peut également être fixé :
- sur tige filetée

	Charge (daN)	L (mm)	H (mm)	Emb.	GC
CRP100	70	115	93	1 P	557 213
CRP200	170	215	93	1 P	557 233
CRP300	270	315	93	1 P	557 243
CRP400	210	415	121	1 P	557 253
CRP500	190	515	121	1 P	557 263
CRP600	170	625	138	1 P	557 273
CRP700	200	725	146	1 P	557 383
Crapaud CRP	-	-	-	20 P	557 203

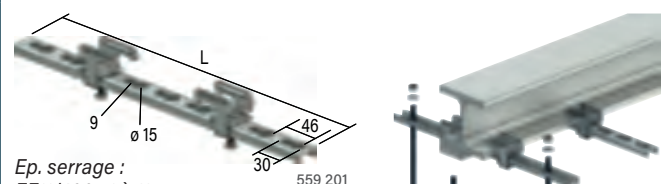
MONTAGE SUR IPN



FIXATION DE LA CONSOLE



→ RAILS DE FIXATION EF



Ep. serrage :
EF11/400 : 1 à 11 mm
EF15/600 : 1 à 15 mm

	Couple (daN.m)	L (mm)	Emb.	EZ
EF11/400	3,5	400	5 P	559 201
EF15/600	5,5	600	5 P	559 211