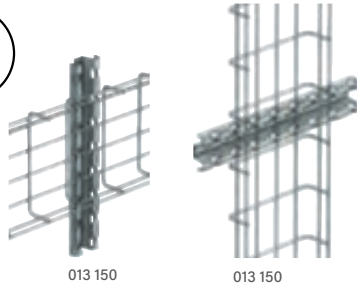




FIXATION MURALE

SUR CHANT OU REMONTÉE VERTICALE

→ RAILS RCSN



013 150

013 150



CF 30 à CF 150
100 -> 600 mm

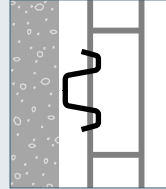


FAS FAST ASSEMBLING SYSTEM

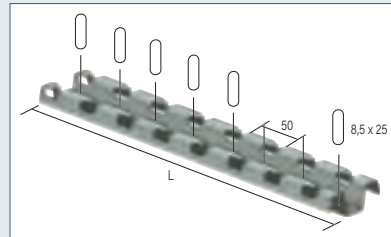
Peut également être fixé :
- en balancelle

	Charge (daN)	L (mm)	Emb.	GS	GC	304L	316L
RCSN150	100	150	10 P	013 150	013 153	-	013 154
RCSN200	100	200	10 P	013 200	013 203	-	013 204
RCSN300	100	300	10 P	013 300	013 303	-	013 304
RCSN400	100	400	10 P	013 400	013 403	-	013 404
RCSN500	100	500	10 P	013 500	013 503	-	013 504
RCSN600	100	600	10 P	013 600	013 603	-	013 604
RCSN700	100	700	15 P	013 700	-	-	-
RCSN1000	100	1000	1 P	013 010	013 013	-	013 014
RCSN2000	100	2000	1 P	013 020	013 023	013 028	013 024
RCSN3000	100	3000	1 P	013 030	013 033	013 038	013 034

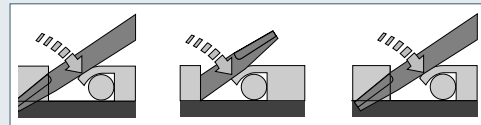
MONTAGE



MONTAGE

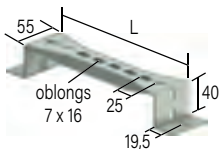


FIXATION CRP SUR IPN



Recourber la patte d'accrochage sur le fil

→ SUPPORTS VERTICAUX RENFORCÉS SVR



272 303

Possibilité d'installation au sol

	Charge (daN)	L (mm)	Emb.	GS	GC
SV50	60	60	10 P	272 300	272 303
SV75	60	85	10 P	272 310	272 313
SVR100	70	110	10 P	272 320	272 323
SVR150	70	160	10 P	272 330	272 333
SVR200	70	210	10 P	272 340	272 343
SVR300	70	310	10 P	272 360	272 363
SVR400	70	410	10 P	272 370	272 373
SVR500	70	510	5 P	272 380	272 383

FIXATION



Boulons BTRCC 6 x 20 + CE25 (p. 234)



Boulons BTRCC 6 x 12 (p. 234)

Vis : - 1 point de fixation jusqu'à la largeur 200 mm incluse
- 2 points de fixation à partir de la largeur 300 mm