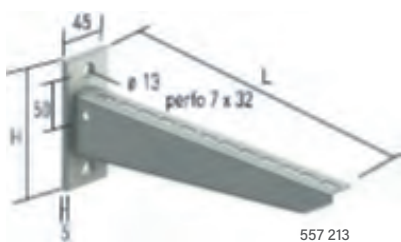


# FIXATION MURALE

## CHARGES LOURDES



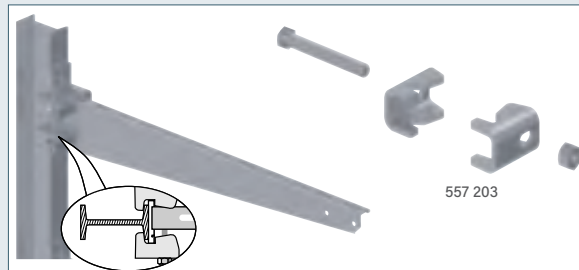
### → CONSOLES CRP



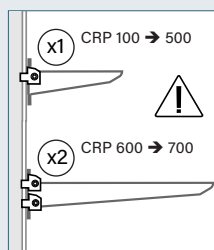
Crapaud CRP pour fixation sur IPN et IPE 100 mm  
(capacité maxi 50 mm)  
Se pose sur rail 41 et rail 41 SP

	Charge (daN)	L (mm)	H (mm)	Emb.	GC
<b>CRP100</b>	100	123	93	1 P	557 213
<b>CRP200</b>	180	223	103	1 P	557 233
<b>CRP300</b>	270	323	111	1 P	557 243
<b>CRP400</b>	210	423	121	1 P	557 253
<b>CRP500</b>	370	525	128	1 P	557 263
<b>CRP600</b>	360	625	138	1 P	557 273
<b>CRP700</b>	380	725	146	1 P	557 383
<b>Crapaud CRP</b>	-	-	-	20 P	557 203

### MONTAGE



### FIXATION CRP SUR IPN



### → CLIP FASTRUT

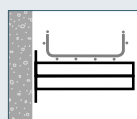


Pour fixation des chemins de câbles fil  
sur rails et consoles 21 et 41 sans visserie  
Prévoir 2 clips FS41 par console

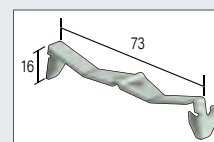
L (mm) Emb. HR INOX

<b>CLIP FS41</b>	73	Sac 50 P	<b>599 007</b>	599 004
------------------	----	----------	----------------	---------

### MONTAGE



### DIMENSIONS



Vis : - 1 point de fixation jusqu'à la largeur 200 mm incluse

- 2 points de fixation à partir de la largeur 300 mm

FS41 : 1 FS41 pour la largeur 50, 2 FS41 à partir de la largeur 100