

# PASSAGE DE PLANCHER

## → 50 X 12



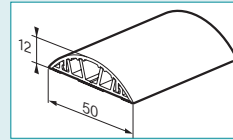
12014

Emb.  Gris RAL 7016  Gris RAL 7030  PVC Blanc

### Passage de plancher 50 x 12 mm

<b>3 compartiments, fond + couvercle, longueur 2 m</b>	54 M	12014	12016	-
<b>Composants de cheminement</b>				
<b>Dérivation LOGIX vers les passages de plancher</b>	4 P	12020	-	12019
<b>Dérivation plinthe Keva 125 x 20 vers les passages de plancher</b>	5 P	-	-	11129
<b>Joint de couvercle</b>	10 P	-	12017	-
<b>Angle à 90°</b>	10 P	-	12018	-

### COTES



### CAPACITÉ DE CÂBLAGE



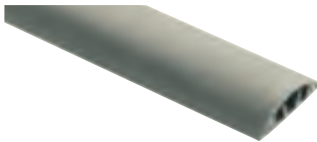
Section utile par compartiments (mm <sup>2</sup> )	IP / IK	Ø maxi de câbles (mm)	Poids maxi (N)
1	IP 4X IK 07	Ø 6	1500
2		Ø 9	
3		Ø 6	

### TESTS DE RÉSIDENCE MÉCANIQUE



Essai de passage de chariot élévateur autoporté avec roue en caoutchouc

## → 75 X 18



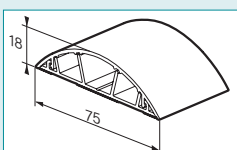
12026

Emb.  Gris RAL 7016  Gris RAL 7030  PVC Blanc  Aluminium peint

### Passage de plancher 75 x 18 mm

<b>3 compartiments, fond + couvercle, longueur 2 m</b>	36 M	12024	12026	-	12036
<b>Composants de cheminement</b>					
<b>Dérivation LOGIX vers les passages de plancher</b>	4 P	-	12020	12019	-
<b>Dérivation plinthe Keva 125 x 20 vers les passages de plancher</b>	5 P	-	-	11129	-
<b>Joint de couvercle</b>	10 P	-	12027	-	12037
<b>Angle à 90°</b>	10 P	-	12028	-	12038

### COTES



### CAPACITÉ DE CÂBLAGE



Section utile par compartiments (mm <sup>2</sup> )	IP / IK	Ø maxi de câbles (mm)	Poids maxi (N)
1	IP 4X IK 07	Ø 6	500
2		Ø 9	
3		Ø 6	