

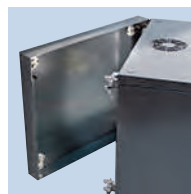
# Coffrets 19" LCS<sup>3</sup> et équipements



0 462 01



0 462 11



Coffret pivotant 0 462 11



0 465 01

**Tableau de choix p. 1046-1047**  
Caractéristiques techniques p. 1104

IP 20 - IK 08

Avec porte galbée réversible en verre de sécurité sérigraphié

Fermeture par serrure à clé 2433 A

Panneaux latéraux pivotants, démontables par l'intérieur sans outil

Equipés de 2 montants 19" avec aide au réglage en profondeur

Livrés avec kit de mise à la masse

Ouïes hautes et basses pour ventilation naturelle, pouvant recevoir un ventilateur en partie haute

Gris anthracite RAL 7016

Réf.	<b>Coffrets 19" LCS<sup>3</sup> fixes</b>			
	Gestion des cordons facilitée : fixation possible de bracelets guide-câbles réf. 0 465 41/42 et de colliers (p. 805)			
	Entrées de câbles haute et basse au format DLP, pliables, avec possibilité de bridage des câbles par collier			
	Entrées de câbles arrière prédécoupées			
	<b>Coffrets profondeur 400 mm</b>			
	Capacité	Larg. (mm)	Haut. (mm)	Charge admissible (kg)
0 462 00	6 U	600	350	18
0 462 01	9 U	600	500	27
0 462 02	12 U	600	600	36
0 462 03	16 U	600	800	48
	<b>Coffrets profondeur 580 mm</b>			
0 462 06	9 U	600	500	27
0 462 07	12 U	600	600	36
0 462 08	16 U	600	800	48
0 462 09	21 U	600	1000	63

**Coffrets 19" LCS<sup>3</sup> pivotants**  
Coffrets composés de :  
- une base (fixation murale)  
- un corps pivotant permettant le libre accès à l'arrière du coffret pour faciliter l'installation et la maintenance  
Sens de pivotement réversible  
Plaque d'entrée de câbles pleine en partie haute et basse, possibilité de montage d'une plaque avec balai réf. 0 462 55

Réf.	<b>Coffrets profondeur 600 mm</b>			
	Capacité	Larg. (mm)	Haut. (mm)	Charge admissible (kg)
0 462 11	9 U	600	500	27
0 462 12	12 U	600	600	36
0 462 13	16 U	600	800	48
0 462 14	21 U	600	1000	63

**Tablettes fixes**

Montage rapide sans vis  
Hauteur 2 U  
Charge maxi 15 kg  
Noir RAL 9005

**Fixation en drapeau sur 2 montants 19"**  
0 465 00 Prof. 115 mm  
0 465 01 Pour coffrets prof. 400, 580 et 600 mm Prof. 200 mm  
0 465 02 Pour coffrets prof. 400, 580 et 600 mm Prof. 360 mm  
Pour coffrets prof. 580 et 600 mm



Réf.	<b>Gestion thermique</b>	
	<b>Ventilateur</b>	Câble d'alimentation de 2,5 m Ventilateur 230 V~
0 462 60		
0 348 48	<b>Thermostat</b>	Réglable de 5 à 60 °C, 230 V~, 50/60 Hz Contact à ouverture (5 A) et contact à fermeture (10 A) Fixation magnétique
	<b>Entrée de câbles</b>	
0 462 55		Plaque d'entrée de câbles avec balai Pour coffrets pivotants
	<b>Bracelets guide-câbles</b>	
		Clippage direct sur montants structure avant des coffrets fixes 9 U à 21 U (réf. 0 465 41 seulement) et sur montant central des coffrets prof. 580 mm
0 465 41		1 U, plastique. Section utile 1890 mm <sup>2</sup>
0 465 42		2 U, plastique. Section utile 4070 mm <sup>2</sup>
	<b>Accessoires</b>	
	<b>Roulettes</b>	Jeu de 4 roulettes pour montage sur coffrets pivotants Charge totale admissible sur les 4 roulettes : 120 kg
0 462 64		



Logiciel **LCS PRO<sup>3</sup>** pour la réalisation des réseaux VDI à consulter sur **legrand.fr**

Baies et coffrets 19" LCS<sup>3</sup> sur mesure  
**Contactez votre direction régionale**

Coffrets pré-équipés ("Pack petit tertiaire")  
**p. 1089**

PDU 19" et panneaux passe-fils 19" LCS<sup>3</sup>  
**p. 1093, 1095**

