

LCS³ cassettes pour panneaux droits

cat. 8, 6_A, 6 et 5e



0 337 55 équipée de connecteurs, de câbles et de cordons

Tableaux de choix p. 1030-1031

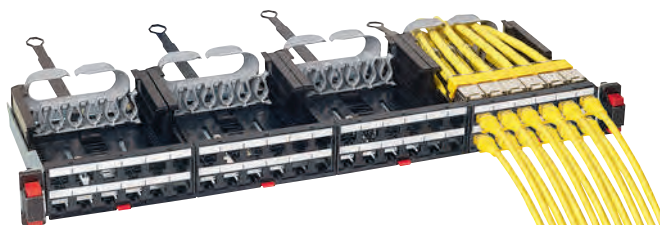
- | Réf. | Cassette pour panneaux droits à équiper |
|-----------------|--|
| 0 337 55 | Cassette nue extractible à équiper de connecteurs (p. 1062), reçoit 6 connecteurs de cat. 5e à cat. 8
Extraction par simple pression sur la cassette, permettant de faciliter l'installation et la maintenance
Pour équiper les panneaux droits (p. 1058-1059) |
| 0 337 57 | Cassette obturatrice
Permet d'obturer le panneau |
| 0 337 66 | Cassette à volets
Equippée de 6 volets individuels pour protéger les contacts des connecteurs |



LCS³ panneaux à équiper
p. 1058

LCS³ cassette pour panneaux droits

Haute Densité cat. 6_A, 6 et 5e



0 337 95 équipée de connecteurs, de câbles et de cordons

Tableaux de choix p. 1030-1031

- | Réf. | Cassette Haute Densité pour panneaux droits à équiper |
|-----------------|--|
| 0 337 95 | Cassette nue extractible à équiper de connecteurs (p. 1062), reçoit 12 connecteurs de cat. 5e à cat. 6 _A
Extraction par simple pression sur la cassette, permettant de faciliter l'installation et la maintenance
Pour équiper les panneaux droits (p. 1058-1059) |

LCS³ connecteurs RJ 45
p. 1062



LCS³ câbles et cordons
p. 1063 à 1067

