

Gestion DALI

pour 1 ou 2 circuits

Conformes à la
RE2020



0 489 36



0 489 35

Tableau de choix **p. 983**

Réf. **Alimentations pour pilotage d'1 ou 2 circuits**

0 488 76 **Pour gestion d'une pièce**
Boîtier DALI
Permet d'alimenter les détecteurs DALI réfs. 0 489 35/36 et 64 ballasts DALI maxi
Avec :
- 1 entrée pour alimentation 230 V
- 2 entrées pour bouton-poussoir
- 1 entrée RJ 45
- 1 sortie contact sec 2,5 A
- 1 sortie DALI

0 035 13 **Pour gestion d'une zone - Alimentations DALI**
Permet d'alimenter jusqu'à 64 participants dans la limite de la consommation maxi. (200 mA) de l'ensemble des participants (2 mA par ballast, 10 mA par détecteur réf. 0 489 36 et 25 mA par détecteur réf. 0 489 35)

0 035 15 2 modules DIN
230 V~ - 200 mA - 16 V
S'installe en faux-plafond
230 V~ - 200 mA - 16 V

Détecteurs DALI

Facilitent l'atteinte des objectifs de consommation d'énergie primaire et de réduction d'impact carbone exigés par la RE2020
Conformes aux articles 35 à 37 de la RE2020
Allumage manuel et extinction automatique ou manuelle (réglage usine)
Réglage précis sur le chantier avec la passerelle de configuration réf. 0 882 40 ou les configurateurs de réglage (p. 994)

0 489 36 **Spécial couloir**
Se fixe directement en faux plafond avec griffes (livrées) ou s'installe dans boîte Batibox prof. 50 mm réf. 0 893 58
Hauteur recommandée de fixation : 2,5 m
Double détection infrarouge 360°, portée latérale 2 x 12 m
Avec préavis d'extinction et veille
IP 41
Distance optimale entre 2 détecteurs : 20 m
Raccordement par bornes automatiques
Fixation en saillie plafond avec accessoire réf. 0 488 75
Avec 1 entrée RJ 45
16 V - 10 mA

0 489 35 **Spécial espace de travail**
Convient pour salle de réunion, salle de classe, open space...
Détection infrarouge et ultrasonique 360°, portée Ø8 m
IP 20
Distance optimale entre 2 détecteurs : 6 m
Se fixe directement en faux plafond avec griffes (livrées) ou s'installe dans boîte Batibox prof. 50 mm
Raccordement par bornes automatiques
Fixation en saillie plafond avec accessoire réf. 0 488 75
Avec 1 entrée RJ 45
16 V - 25 mA

Connecteur RJ 45/DALI

0 488 78 Permet de raccorder directement un bouton-poussoir aux détecteurs DALI réf. 0 489 36/35
Connecteur mâle

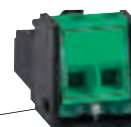
Passerelle de configuration
p. 994



Accessoires



Connectique RJ 45



0 488 72



0 488 68



0 489 74

Réf. **Connecteurs RJ 45 - BUS/SCS**

0 488 72 Permettent de raccorder contrôleur(s) et détecteur(s) directement sur un câble BUS/SCS par repiquage
0 488 73 Connecteur mâle
Connecteur femelle

Doubleur RJ 45

0 488 68 Permet de doubler le nombre d'entrées des contrôleurs

Cadre saillie

0 488 75 Permet de monter les détecteurs faux plafond en saillie sauf détecteur réf. 0 489 41 (voir catalogue en ligne)

Accessoire de fixation pour angle

0 489 72 Permet de fixer les détecteurs saillie dans des angles
Pour détecteurs saillie réf. 0 489 33 (p. 989) et 0 489 21 (p. 997)

Grille de protection IK 10

0 489 74 Garantit une protection IK 10 antivandale au détecteur réf. 0 489 32 (p. 966)

Télécommande

0 882 31 Commande ON/OFF-variation
5 touches, permet de gérer 2 voies d'éclairage et une extinction générale
Commande IR
Alimentation par 2 piles alcalines 1,5 V type LR 03 livrées

Hublots Chartres Infini **p. 788**
 Hublots Chartres Essentiel **p. 791**