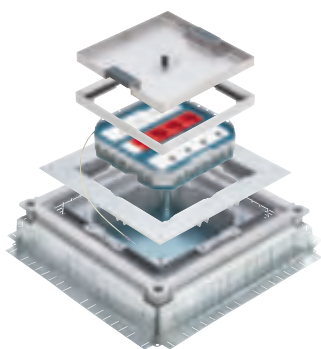


Boîtes de sol pour charges lourdes

pour chape béton



0 896 34 + 0 896 83 + 0 896 88



Exemple d'installation d'une boîte de sol IP 66 avec sortie de câbles dans sol et revêtement carrelage



Caractéristiques techniques **catalogue en ligne**
Tableau de suggestion d'installation des prises et supports d'installation **p. 922**

Conformes à la norme NF EN 60670-23

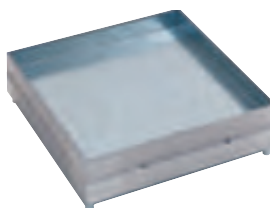
Épaisseur dalle > 105 mm

Épaisseur revêtement (carrelage, marbre...) entre 6 et 28 mm

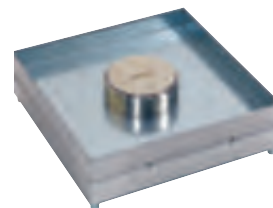
Réf.	Boîtes de sol et trappe de visite
0 896 86	Boîte de sol Avec 1 sortie de câbles frontale centrale IP 66 couvercle fermé A équiper de prises Mosaic Link (p. 910 à 911) 24 modules Livrée avec les supports pour appareillage Peut être associée à l'accessoire réf. 0 896 87
0 896 87	Accessoire de sortie de câble Pour boîtes de sol IP 44 ou IP 66 avec sortie de câble centrale réf. 6 896 23 et 0 896 86 Permet un IP 14 fiche engagée
0 896 88	Boîte de sol - pour parquet épais Avec 2 sorties de câbles latérales IP 30 A équiper de prises Mosaic Link (p. 910 à 911) 24 modules Livrée avec les supports pour appareillage
0 896 85	Trappe de visite Trappe de visite pour dérivation de câbles IP 66 couvercle fermé
0 896 34	Boîte d'encastrement métallique Boîte d'encastrement Permet l'installation de boîtes de sol ou la dérivation des courants forts et faibles avec le couvercle réf. 0 896 35 Réglable en hauteur de 105 mm à 140 mm à l'aide de 4 douilles situées dans les angles de la boîte et d'un outil s'adaptant sur perceuse ou tournevis électrique Parois latérales séquables pour jonction avec les différentes tailles de goulotte de sol Livrée avec couvercle de protection chantier à remplacer par adaptateur réf. 0 896 83 ou 0 896 84
0 896 39	Accessoires pour boîte d'encastrement Jeu de 2 adaptateurs latéraux pour conduits
0 896 35	Couvercle plein épaisseur 3 mm pour utilisation de la boîte d'encastrement réf. 0 896 34 en tant que boîte de dérivation
0 896 83	Adaptateurs pour boîtes de sol et trappes de visite Pour boîtes de sol et trappe de visite réf. 0 898 86/85/88
0 896 84	Pour charges normales
	Pour charges lourdes



Boîtes de sol pour carrelage/marbre



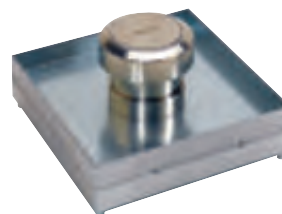
6 896 22



6 896 23



0 896 87



6 896 23 + 0 896 87



Caractéristiques techniques **catalogue en ligne**
Tableau de suggestion d'installation des prises et supports d'installation **p. 922**

Conformes aux normes IEC 60670-23 et NF EN 50 085-2.2

Pour installation dans sol béton

Réf.	Boîtes IP 44 pour carrelage/marbre
6 896 22	À installer dans la boîte d'encastrement réf. 0 896 04 Avec couvercle simple Pour carrelage de 8 à 24 mm d'épaisseur Peut être utilisé comme : - trappe d'accès - boîte de sol avec kit de support verticaux réf. 6 896 57 pour prises Mosaic Link (p. 910 à 911) Pas de sortie de câble
6 896 23	Avec sortie de câble centrale Pour carrelage de 8 à 24 mm d'épaisseur A équiper du kit de support verticaux réf. 6 896 57 pour prises Mosaic Link (p. 910 à 911) Peut être équipé d'un accessoire de sortie de câble réf. 0 896 87
0 896 87	Accessoire de sortie de câble Pour boîtes de sol IP 44 ou IP 66 avec sortie de câble centrale réf. 6 896 23 et 0 896 86 Permet un IP 14 fiche engagée
0 896 04	Boîte d'encastrement Boîte d'encastrement pour sol béton Permet l'installation des boîtes réf. 6 896 22/23 et 0 880 56
6 896 57	Support pour appareillage Kit de 2 supports verticaux pour intégration de 8 modules pour prises Mosaic Link (p. 910 à 911)

