

Boîtes de sol standards pour chape béton ou plancher technique (suite)



0 880 47



0 880 98



0 880 99

Tableau de choix **p. 932-933**
Caractéristiques techniques **p. 940 à 942**
Tableau de suggestion d'installation des prises et supports d'installation **p. 922**

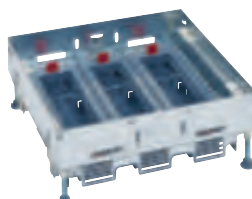
Conformes aux normes IEC/EN 60670-23

| Réf. | Plaques de finition |
|-----------------|--|
| | Pour couvercles plastique - métal finition inox |
| 0 880 15 | 8/12 modules |
| 0 880 16 | 12/18 modules |
| 0 880 17 | 16/24 modules |
| | Pour couvercles métal - métal finition inox |
| 0 880 45 | 8/12 modules |
| 0 880 46 | 12/18 modules |
| 0 880 47 | 16/24 modules |
| | Pour couvercles métal - métal finition laiton |
| 0 880 48 | 8/12 modules |
| 0 880 49 | 12/18 modules |
| 0 880 50 | 16/24 modules |
| | Accessoires de verrouillage pour couvercle plastique |
| 0 880 98 | Avec clé |
| 0 880 99 | Simple verrou |
| | Kit de fixation complémentaire pour boîtes de sol standards |
| | Permet une prise en étau du plancher technique lorsque cela est nécessaire |
| 0 880 95 | Kit de fixation contenant 4 griffes |
| | Kits pour trappes de visite |
| | S'installent directement dans plancher technique Pour installation dans chape béton, utiliser les boîtes d'encastrement auto-ajustables réf. 0 880 90/91/92 (p. 936) ou la boîte d'encastrement universelle réglable réf. 0 880 80 (p. 936) et les adaptateurs réf. 0 880 81/82/83 (p. 936) |
| 0 880 39 | Pour couvercles 8/12 modules réf. 0 880 00/03/06 |
| 0 880 40 | Pour couvercles 12/18 modules réf. 0 880 01/04/07 |
| 0 880 41 | Pour couvercles 16/24 modules réf. 0 880 02/05/08 |

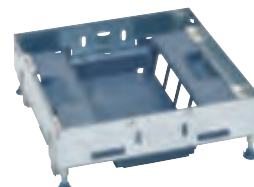
Boîtes d'encastrement pour chape béton
p. 936

Autres finitions, verrouillage sur couvercle métal et solutions précâblées : **nous consulter**

Boîtes de sol version affleurante pour chape béton ou plancher technique



0 881 22



0 881 25

Tableau de choix **p. 934-935**
Caractéristiques techniques **p. 940 à 942**
Tableau de suggestion d'installation des prises et supports d'installation **p. 922**

Conformes aux normes IEC/EN 60670-23

Particulièrement adaptées pour les sols en carrelage ou marbre

| Réf. | Kits supports pour boîtes de sol |
|-----------------|--|
| | A équiper de prises Mosaic Link et multi-supports (p. 910 à 911) Equipés de supports de prises |
| | Pour prises en position horizontale - hauteur réglable S'installent directement dans plancher technique Pour installation dans chape béton, utiliser les boîtes d'encastrement auto-ajustables réf. 0 880 90/91/92 (p. 936) ou la boîte d'encastrement universelle réglable réf. 0 880 80 (p. 936) et les adaptateurs réf. 0 880 81/82/83 (p. 936) |
| 0 881 20 | 12 modules - 3 paniers de 4 modules |
| 0 881 21 | 18 modules - 3 paniers de 6 modules |
| 0 881 22 | 24 modules - 3 paniers de 8 modules |
| | Pour prises en position verticale Pour installation dans plancher technique, utiliser les kits pour isolation électrique réf. 0 880 26/27/28 Pour installation dans chape béton, utiliser les boîtes d'encastrement auto-ajustables réf. 0 880 90/91/92 (p. 936) ou la boîte d'encastrement universelle réglable réf. 0 880 80 (p. 936) et les adaptateurs réf. 0 880 81/82/83 (p. 936) |
| 0 881 23 | 8 modules - 2 rangées de 4 modules |
| 0 881 24 | 12 modules - 2 rangées de 6 modules |
| 0 881 25 | 16 modules - 2 rangées de 8 modules |
| | Boîtier d'isolation électrique pour plancher technique |
| 0 880 26 | Pour les kits supports pour boîtes de sol 8 modules réf. 0 880 23 et 0 881 23 |
| 0 880 27 | Pour les kits supports pour boîtes de sol 12 modules réf. 0 880 24 et 0 881 24 |
| 0 880 28 | Pour les kits supports pour boîtes de sol 16 modules réf. 0 880 25 et 0 881 25 |

Prises Mosaic Link
p. 910 à 911

