

Mosaic™

poussoirs coup de poing d'urgence



0 766 01



0 766 02

Tableau de choix boîtes, supports et plaques p. 928-929

Réf. **Poussoirs coup de poing d'arrêt d'urgence**

2 modules
A clé
 NO + NF
 3 A - 250 V \sim
 Déverrouillage par clé type RONIS n° 455
0 766 01 ● Rouge/jaune



Avec 1/4 de tour
 NO + NF
 3 A - 250 V \sim
 Déverrouillage par 1/4 de tour
0 766 02 ● Rouge/jaune

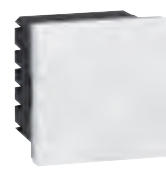


Mosaic™

chauffage, régulation de température



0 767 20



0 767 23

Tableau de choix boîtes, supports et plaques p. 928-929

Réf. **Thermostats d'ambiance**

Alimentation 230 V \sim - 50/60 Hz
 Adaptés à la régulation des plafonds rayonnants et des planchers chauffants directs

Electronique

Plage de réglage de 10 °C à 30 °C
 Précision de la régulation \pm 0,5 °C (catégorie B)
 Une sortie par contact non alimenté
 Poussoir en face avant pour sélectionner le mode de fonctionnement (confort, froid ou hors gel, arrêt)

- Utilisation en BT
- Pouvoir de coupure :
 - 8 A / 230 V \sim - circuit résistif
 - 2 A / 230 V \sim - circuit inductif
- Utilisation en TBT

Pouvoir de coupure de 1 mA à 500 mA maxi
 12 à 48 V \sim / 12 à 24 V \equiv

0 767 20 ○ Blanc



Sonde pour thermostat modulaire

Assure la mesure de la température pour le thermostat modulaire réf. 0 038 40 (p. 53)
 La sonde doit être installée dans la pièce où est souhaitée la régulation en température (ex : pièce principale)

S'installe :

- dans boîte d'encastrement 1 poste (p. 656)
 - en saillie dans cadre Mosaic (p. 927)
- Distance maxi entre le thermostat et la sonde : 50 m
 A équiper d'un support et d'une plaque Mosaic (p. 924-926)

0 767 23 ○ Blanc



Interrupteurs à badge
 p. 1010

