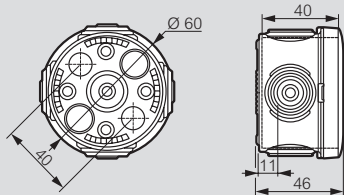


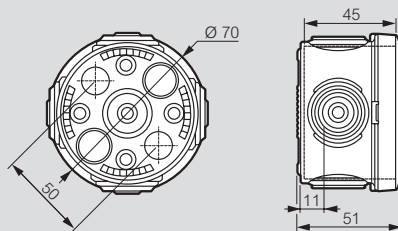
## Boîtes de dérivation Plexo™ (suite)

### Cotes d'encombrement

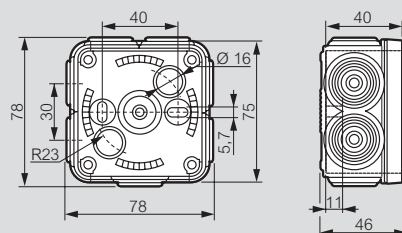
Boîte ronde Ø60 mm réf. 0 920 01



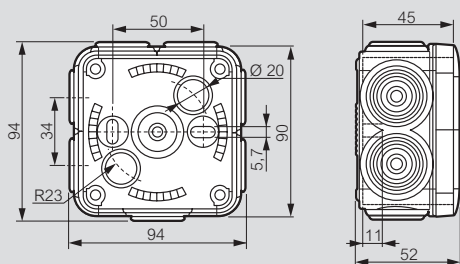
Boîtes rondes Ø70 mm réf. 0 920 02/03



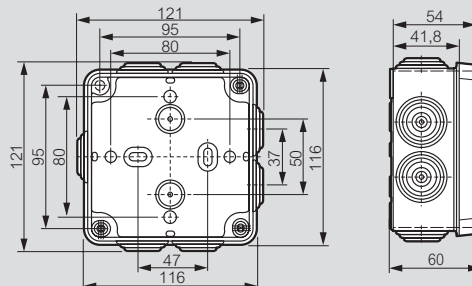
Boîte carrée 65 x 65 mm réf. 0 920 05



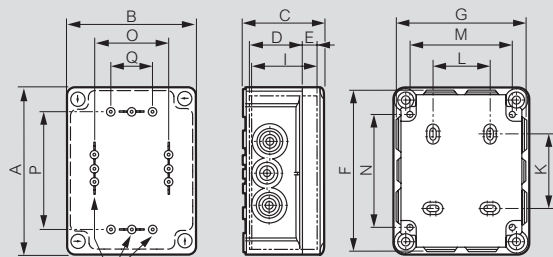
Boîtes carrées 80 x 80 mm réf. 0 920 09/11/12/13/14/15



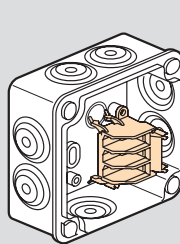
Boîtes carrées 105 x 105 mm réf. 0 920 20/21/22/23/24/25



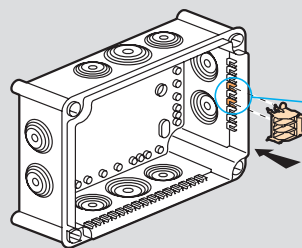
Boîtes Plexo carrées 130 x 130 mm réf. 0 920 32/34, boîtes Plexo rectangulaires, réf. 0 920 41/42/44/45/52/54/62/64/82/84/92/94



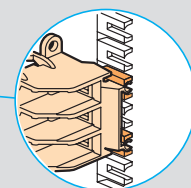
Plots de fixation en fond de boîte



105 x 105 mm



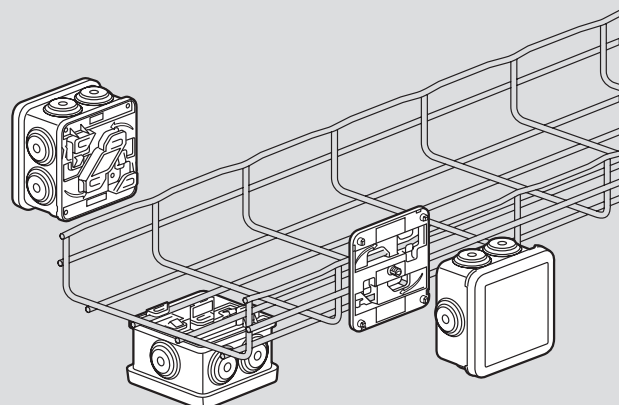
155 x 110 mm



Ref. boîte	Dim.	A	B	F	G	C	D	E	I	Fixation boîte				Fixation accessoires (vis Ø4 mm)			Surface utile	
										K	L	M	N	O	P	Q	R	S
0 920 32/34	130 x 130	150	150	149	149	81	56	18	67	54	70	120	103	106	106	84	102	87
0 920 41/42/44/45	155 x 110	175	130	173	128	81	56	18	67	79	50	100	128	86	131	64	112	88
0 920 52/54	180 x 140	200	160	205	165	94	69	18	80	104	50	130	153	116	156	94	137	112
0 920 62/64	220 x 170	240	190	245	195	94	69	18	80	144	80	160	193	146	196	124	226	142
0 920 82/84	310 x 240	332	262	340	270	132	97	27	116	220	160	222	276	200	260	150	248	198
0 920 92/94	360 x 270	382	292	390	300	132	97	27	116	270	190	252	326	230	210	150	298	228

### Principe de mise en œuvre

Fixation des boîtes Plexo sur chemin de câbles fil  
Boîtes 80 x 80 mm



Fixation des boîtes Plexo sur chemin de câbles tôle  
Boîtes 80 x 80 mm

