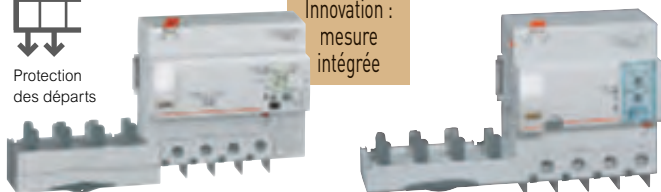


## Blocs différentiels adaptables DX<sup>3</sup>

pour DX<sup>3</sup> et DX<sup>3</sup>-IS 1,5 module/pôle - protection des départs



Innovation :  
mesure  
intégrée



4 106 58

4 106 44

Compatibilité appareils/blocs différentiels adaptables  
**catalogue en ligne**

Conformes à la norme IEC/EN 61009-1, 60947-2 (réglables) et 62423 (type F)

Type AC : détectent les défauts à composante alternative  
Type Hpi : détectent les défauts à composante alternative et continue, immunité renforcée aux déclenchements intempéstifs  
Type F : détectent les défauts à composantes alternative et continue, immunité renforcée aux déclenchements intempéstifs et détection des courants de défauts hautes fréquences

Se montent à droite des disjoncteurs et inter-sectionneurs à déclenchement 100 et 125 A

Sortie basse à vis pour protection des départs

### Réf. **Tétrapolaires 400 V<sup>~</sup> pour gestion de l'énergie**

Affichage LCD  
Caractéristiques techniques p. 552  
Associables aux interrupteurs sectionneurs 125 A (p. 521)  
Intégration au système de supervision grâce à l'interface de communication réf. 4 210 75 (p. 399)

#### Type Hpi avec compteur d'énergie intégré

Permettent l'affichage de la consommation d'énergie active, de la puissance instantanée et des courants par phase (A)

Vis	Sensibilité (mA)	Intensité (A)	Nbre de modules
4 106 57	30 à 3000	63	7,5
4 106 58	30 à 3000	125	7,5

#### Type Hpi avec centrale de mesure intégrée

Permet l'affichage des consommations d'énergie, des puissances, de la fréquence, des tensions, des courants et des harmoniques

Vis	Sensibilité (mA)	Intensité (A)	Nbre de modules
4 106 59	30 à 3000	125	7,5

### Bipolaires 230/400 V<sup>~</sup>

#### Type F

Vis	Sensibilité (mA)	Intensité (A)	Nbre de modules
4 105 76	30	63	2
4 105 77	30	125	4
4 105 83	de 300 à 1000 réglables	63	4
4 105 84	de 300 à 1000 réglables	125	4

### Tripolaires 400 V<sup>~</sup>

#### Type F

Vis	Sensibilité (mA)	Intensité (A)	Nbre de modules
4 106 05	30	63	3
4 106 06	30	125	6
4 106 08	300	63	3
4 106 11	de 300 à 1000 réglables	63	6
4 106 12	de 300 à 1000 réglables	125	6

### Tétrapolaires 400 V<sup>~</sup>

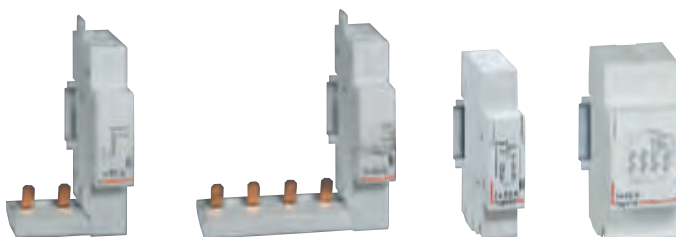
#### Type AC

Vis	Sensibilité (mA)	Intensité (A)	Nbre de modules
4 106 24	30	125	6
4 106 28	300	125	6

#### Type F

Vis	Sensibilité (mA)	Intensité (A)	Nbre de modules
4 106 36	30	63	3
4 106 37	30	125	6
4 106 40	300	63	3
4 106 43	de 300 à 1000 réglables	63	6
4 106 44	de 300 à 1000 réglables	125	6

## Modules de raccordement DX<sup>3</sup>



4 063 00

4 063 01

4 062 98

4 063 08

### Réf. **Modules de raccordement par peigne produits tête de groupe**

Se montent à droite des interrupteurs différentiels DX<sup>3</sup>-ID, disjoncteurs DX<sup>3</sup>, interrupteurs sectionneurs DX<sup>3</sup>-IS 1 module par pôle et contacteur tétra 3 modules (p. 563)  
Permettent le raccordement direct des disjoncteurs "protection des départs" 1P+N, 3P et 4P 3 modules (p. 525, 526, 529 à 532, 536 à 543) par peignes HX<sup>3</sup> optimisés tétrapolaires réf. 4 052 00/01/02 et 1P+N par peignes HX<sup>3</sup> universels réf. 4 049 26/37

#### Bornes auto **Pour DX<sup>3</sup>, DX<sup>3</sup>-ID et DX<sup>3</sup>-IS**

Réf.	Spécifications	Nbre de modules
4 063 00	2P ≤ 63 A	1
4 063 01	4P ≤ 63 A	1

#### **Pour contacteurs**

4 063 02	4P pour contacteurs 40 et 63 A	1
----------	--------------------------------	---

### Modules d'alimentation tétrapolaires à bornes auto

Permettent l'alimentation des peignes HX<sup>3</sup> optimisé tétrapolaires réf. 4 052 00/01/02  
Section de raccordement 6 à 16 mm<sup>2</sup>

4 062 98	1 module
4 063 08	2 modules avec repiquage pour alimenter une autre rangée