

## DPX<sup>3</sup> 250 et DPX<sup>3</sup> 160

accessoires et auxiliaires communs



4 210 10



4 210 11



4 210 16



4 210 22

### Réf. **Contactauxiliaires 5 A - 250 V<sub>~</sub>**

- 4 210 10 Contact auxiliaire 1 NF - 1 NO pour commande rotative  
 4 210 11 Contact auxiliaire ou signal défaut  
 4 210 48 Contact disjoncteur inséré pour version extractible

### **Déclencheurs à émission de courant**

- 4 210 12 12 V<sub>~</sub> et =  
 4 210 13 24 V<sub>~</sub> et =  
 4 210 14 48 V<sub>~</sub> et =  
 4 210 15 100-130 V<sub>~</sub>  
 4 210 16 200-277 V<sub>~</sub>  
 4 210 17 380-480 V<sub>~</sub>

### **Déclencheurs à minimum de tension**

- 4 210 18 12 V<sub>~</sub> et =  
 4 210 19 24 V<sub>~</sub> et =  
 4 210 20 48 V<sub>~</sub> et =  
 4 210 21 110-130 V<sub>~</sub> et 110 V=  
 4 210 22 200-240 V<sub>~</sub>  
 4 210 23 277 V<sub>~</sub>  
 4 210 24 380-415 V<sub>~</sub>  
 4 210 25 440-480 V<sub>~</sub>

### **Déclencheurs à minimum de tension retardés (800 ms)**

Empêchent les déclenchements intempestifs en cas de microcoupures du réseau

#### **Modules de temporisation**

|          |                    | Nbre de modules |
|----------|--------------------|-----------------|
| 0 261 90 | 230 V <sub>~</sub> | 3               |
| 0 261 91 | 400 V <sub>~</sub> | 3               |

#### **Déclencheur**

- A associer au module de temporisation  
 4 210 98 Pour DPX<sup>3</sup> 250 et DPX<sup>3</sup> 160

### **Batteries pour DPX<sup>3</sup>**

- 4 210 82 Lot de batteries de rechange pour un disjoncteur

### **Vis de fixation**

- 4 210 81 Lot de 4 vis-écrous-rondelles pour fixation des DPX<sup>3</sup> sur platine  
 4 210 84 Lot de 12 vis pour fixation des DPX<sup>3</sup> sur adaptateurs pour montage sur rail

## DPX<sup>3</sup> : sélectivité logique

Coordonnez la protection de manière à ce qu'un défaut sur un circuit ne fasse déclencher que la protection placée en tête de ce circuit

### **La sélectivité logique**

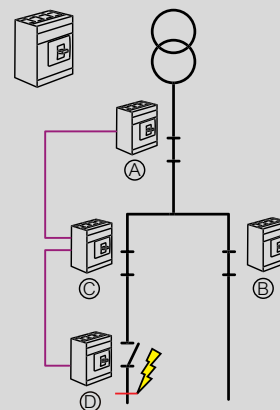
Sélectivité sur 3 niveaux entre plusieurs disjoncteurs DPX électroniques, nécessite une simple liaison filaire entre leurs cartes électroniques

#### **Fonctionnement**

Seul le disjoncteur le plus proche du défaut déclenche sans tenir compte du réglage tsd

#### **Avantages**

- Rapidité du temps d'intervention du disjoncteur
- Sélectivité totale au-delà de 2 niveaux



Exemple d'une sélectivité à 3 niveaux



Télécharger l'appli XL Pro<sup>3</sup> Tool sélectivité, filiation sur **legrand.fr**