

XL³ 400

coffrets de distribution IP 55



0 201 82

0 201 85

IP 55 - IK 08
 Enveloppe métal monobloc
 Livrés avec porte pleine réversible équipée de poignée à barillets interchangeables (à commander séparément) et pattes de fixation murale
 Capacité 24 modules par rangée
 Châssis extractible
 Tenue au feu selon IEC 60695-2-11 : 750 °C pour installation dans les ERP RAL 7035
 Peuvent recevoir les appareils jusqu'à 250 A
 Pour un usage intérieur en milieu industriel nécessitant un indice de protection élevé

Réf. Coffrets à équiper

Réf.	Haut.		Larg.		Prof. (mm)	Distance plastron/ porte
	(mm)	plastronnable (mm)	extérieure (mm)	utile (mm)		
0 201 82	515	400	655	515	215	48
0 201 83	715	600	655	515	215	48
0 201 84	915	800	655	515	215	48
0 201 85	1115	1000	655	515	215	48

Accessoires

0 364 97 Plaqué d'entrée de câbles Cabstop

28 entrées Ø5 à 14 mm
 2 entrées Ø14 à 24 mm
 2 réserves 100 mm

Support de fixation de câbles

Permet la fixation de colliers pour le maintien des câbles à l'entrée du coffret

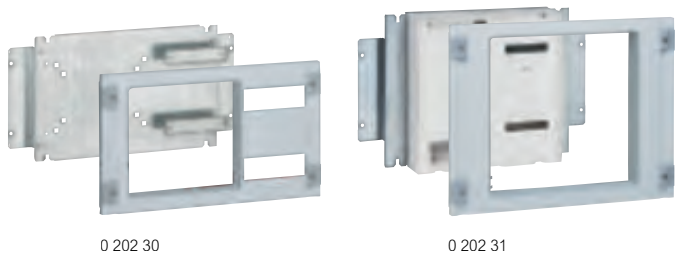
0 201 35 Pour coffrets et armoires

Cloison

0 201 90 Pour compartimentage horizontal

Accessoires de câblage p. 350
 Répartition p. 416 à 428

XL³ 400 - branchements à puissance limitée (tarif bleu) et à puissance surveillée (tarif jaune)



0 202 30

0 202 31

Tableau de choix des équipements p. 342

Réf.	Kit branchement à puissance limitée (tarif bleu)
0 202 30 ¹	Pour disjoncteur d'abonné jusqu'à 90 A mono et 60 A tétra (NF C 61-910) Composition : 1 platine de fixation équipée de 2 rails de 8 modules, 1 plastron dédié et 1 plastron plein hauteur 100 mm Utiliser le fond 4 011 93 pour fixer la platine réf. 4 011 91 Reçoit les platines pour disjoncteur de branchement réf. 4 011 91 (p. 481) platine pour disjoncteur de branchement et compteur électronique monophasé Linky ou CBE réf. 4 011 81 ou la platine universelle réf. 4 011 82 (p. 481) Livré sans platine Enedis
0 202 31 ²	Pour disjoncteur de branchement et compteur électronique triphasé Linky Livré avec plastron et platine d'abonné
0 202 39 0 202 50 0 202 47	Platines branchement à puissance surveillée (tarif jaune) Pour disjoncteur DPX³ 250 seul avec ou sans différentiel Montage horizontal en coffret ou armoire Montage vertical en coffret ou armoire Montage vertical en gaine à câbles
0 202 36 0 202 37	Pour disjoncteur DPX³ 630 seul avec ou sans différentiel (calibre 400 A) Montage vertical en coffret ou armoire Montage vertical en gaine à câbles
0 202 27 0 202 33	Pour association verticale interrupteur sectionneur DPX-IS et disjoncteur DPX³ avec ou sans différentiel Pour DPX-IS 250 et DPX ³ 250 montage vertical Pour DPX-IS 630 (400 A) et DPX ³ 630 (calibre 400 A) montage vertical
0 203 17 0 203 66 0 203 27 0 203 23 0 203 73 0 203 29	Plastrons pour branchement à puissance surveillée (tarif jaune) pour DPX³ seul 1/4 de tour préhensible et plombable Appareil avec ou sans différentiel aval Pour DPX³ 250 horizontal en coffret ou armoire Hauteur 200 mm Pour DPX³ 250 vertical en gaine à câbles Hauteur 400 mm Pour DPX³ 630 vertical en coffret ou armoire Hauteur 600 mm Pour DPX³ 630 vertical en gaine à câbles Hauteur 800 mm
0 203 10 0 203 60 0 203 07 ³ 0 203 23	Plastrons pour branchement à puissance surveillée (tarif jaune) pour association verticale DPX-IS + DPX³ 1/4 de tour préhensible et plombable Appareil avec ou sans différentiel Pour DPX-IS 250 et DPX³ 250 Hauteur 300 mm Pour DPX-IS 630 Hauteur 300 mm Pour DPX³ 630 Hauteur 600 mm

1 : Portes plates métal ou portes galbées pour platines réf. 4 011 81/91, portes galbées pour platines réf. 4 011 82 (p. 481)
 2 : Portes galbées
 3 : Utiliser 2 plastrons