

XL³ 4000

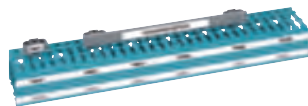
accessoires

XL³ 4000

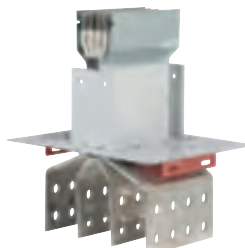
arrivées SCP / XL³ et XCP



4 052 25



0 362 07



ZU60281007P

Réf.	Circulation de filerie																	
4 052 25	Bracelet de filerie Permet une circulation horizontale de la filerie Se fixe directement sur rail aluminium 2 positions Reçoit les couvercles des goulottes Lina 25																	
	Supports de fixation de goulotte Lina 25 Permettent la fixation horizontale et verticale des goulottes Lina 25, et leur réglage en hauteur Se montent directement sur les montants fonctionnels Ne conviennent pas pour entraxe de 150 mm entre rails sauf si on utilise une goulotte de largeur 25 mm Jeu de 2																	
0 204 70	Pour coffrets et armoires 36 modules																	
0 205 70	Pour coffrets et armoires 24 modules																	
	Goulottes Lina 25 Longueur : 2 m																	
	<table border="1"> <thead> <tr> <th>Larg. (mm)</th> <th>Haut. (mm)</th> </tr> </thead> <tbody> <tr> <td>0 362 02</td> <td>25</td> <td>60</td> </tr> <tr> <td>0 362 07</td> <td>40</td> <td>60</td> </tr> <tr> <td>0 362 08</td> <td>40</td> <td>80</td> </tr> <tr> <td>0 362 12</td> <td>60</td> <td>60</td> </tr> <tr> <td>0 362 13</td> <td>60</td> <td>80</td> </tr> </tbody> </table>	Larg. (mm)	Haut. (mm)	0 362 02	25	60	0 362 07	40	60	0 362 08	40	80	0 362 12	60	60	0 362 13	60	80
Larg. (mm)	Haut. (mm)																	
0 362 02	25	60																
0 362 07	40	60																
0 362 08	40	80																
0 362 12	60	60																
0 362 13	60	80																
	Rivet isolant Pour fixation de la goulotte sur les montants fonctionnels																	
0 200 80																		
	Accessoires																	
	Clips écrou et vis Montage en face avant par 1/4 de tour Vis M6																	
0 200 91	Clips écrou pour vis M6																	
0 200 92																		
	Bombe de peinture (400 ml) RAL 7035																	
0 200 98																		
	Eclairage de tableau																	
	Kit d'éclairage Kit pour XL ³ 800/4000 métal, comprenant le fluo, les fixations et le plastron à vis métal																	
0 209 89																		
	Supports de fixation de câbles																	
0 205 21	Jeu de 2 traverses longueur 350 mm																	
0 205 22	Jeu de 2 traverses longueur 600 mm																	
0 205 23	Jeu de 2 traverses longueur 850 mm																	
	Traverses de renfort Permettent le renforcement du toit XL ³ 4000 pour l'assemblage de l'arrivée épanouisseur SCP																	
0 205 29	Jeu de 2 traverses																	

Réf.	Liaisons canalisations électriques préfabriquées / armoires XL ³																				
	Permettent la liaison entre la canalisation électrique préfabriquée et le TGBT par épanouissement des conducteurs 3P+N en aluminium avec traitement galvanique sur toute sa surface																				
	Arrivées SCP Livrées sans monobloc de connexion (monobloc livré avec l'élément droit SCP) Dimension 300 mm + 200 mm (interne au TGBT)																				
	<table border="1"> <tbody> <tr><td>ZU60281000P</td><td>630 A</td></tr> <tr><td>ZU60281002P</td><td>1000 A</td></tr> <tr><td>ZU60281004P</td><td>1250 A</td></tr> <tr><td>ZU60281006P</td><td>1600 A</td></tr> <tr><td>ZU60281007P</td><td>2000 A</td></tr> <tr><td>ZU60391004P</td><td>2500 A</td></tr> <tr><td>ZU60391006P</td><td>3200 A</td></tr> <tr><td>ZU60391007P</td><td>4000 A</td></tr> </tbody> </table>	ZU60281000P	630 A	ZU60281002P	1000 A	ZU60281004P	1250 A	ZU60281006P	1600 A	ZU60281007P	2000 A	ZU60391004P	2500 A	ZU60391006P	3200 A	ZU60391007P	4000 A				
ZU60281000P	630 A																				
ZU60281002P	1000 A																				
ZU60281004P	1250 A																				
ZU60281006P	1600 A																				
ZU60281007P	2000 A																				
ZU60391004P	2500 A																				
ZU60391006P	3200 A																				
ZU60391007P	4000 A																				
	Arrivées XCP-S																				
	<table border="1"> <tbody> <tr><td>ZU64281000P</td><td>630 A</td></tr> <tr><td>ZU64281001P</td><td>800 A</td></tr> <tr><td>ZU64281002P</td><td>1000 A</td></tr> <tr><td>ZU64281004P</td><td>1250 A</td></tr> <tr><td>ZU64281006P</td><td>1600 A</td></tr> <tr><td>ZU64281007P</td><td>2000 A</td></tr> <tr><td>ZU64391004P</td><td>2500 A</td></tr> <tr><td>ZU64391006P</td><td>3200 A</td></tr> <tr><td>ZU64391007P</td><td>4000 A</td></tr> <tr><td>ZU64391008P</td><td>5000 A</td></tr> </tbody> </table>	ZU64281000P	630 A	ZU64281001P	800 A	ZU64281002P	1000 A	ZU64281004P	1250 A	ZU64281006P	1600 A	ZU64281007P	2000 A	ZU64391004P	2500 A	ZU64391006P	3200 A	ZU64391007P	4000 A	ZU64391008P	5000 A
ZU64281000P	630 A																				
ZU64281001P	800 A																				
ZU64281002P	1000 A																				
ZU64281004P	1250 A																				
ZU64281006P	1600 A																				
ZU64281007P	2000 A																				
ZU64391004P	2500 A																				
ZU64391006P	3200 A																				
ZU64391007P	4000 A																				
ZU64391008P	5000 A																				
	Arrivées XCP-HP																				
	<table border="1"> <tbody> <tr><td>ZU63281000P</td><td>630 A</td></tr> <tr><td>ZU63281001P</td><td>800 A</td></tr> <tr><td>ZU63281002P</td><td>1000 A</td></tr> <tr><td>ZU63281004P</td><td>1250 A</td></tr> <tr><td>ZU63281006P</td><td>1600 A</td></tr> <tr><td>ZU63281007P</td><td>2000 A</td></tr> <tr><td>ZU63391004P</td><td>2500 A</td></tr> <tr><td>ZU63391006P</td><td>3200 A</td></tr> <tr><td>ZU63391007P</td><td>4000 A</td></tr> <tr><td>ZU63391008P</td><td>5000 A</td></tr> </tbody> </table>	ZU63281000P	630 A	ZU63281001P	800 A	ZU63281002P	1000 A	ZU63281004P	1250 A	ZU63281006P	1600 A	ZU63281007P	2000 A	ZU63391004P	2500 A	ZU63391006P	3200 A	ZU63391007P	4000 A	ZU63391008P	5000 A
ZU63281000P	630 A																				
ZU63281001P	800 A																				
ZU63281002P	1000 A																				
ZU63281004P	1250 A																				
ZU63281006P	1600 A																				
ZU63281007P	2000 A																				
ZU63391004P	2500 A																				
ZU63391006P	3200 A																				
ZU63391007P	4000 A																				
ZU63391008P	5000 A																				

Armoire de distribution Altis IP 55 - IK 10 **p. 192**



Kits de raccordement DMX³ **p. 361**

Transformateurs secs Haute Performance **p. 66**

