

Osmoz

auxiliaires de commande et de signalisation (suite)

Caractéristiques techniques

- Tenue climatique :
 - conforme à l'IEC 60068-2-3 (chaleur humide constante)
 - conforme à l'IEC 60068-2-30 (chaleur humide cyclique)
 - Degré de protection IP 69 conforme à la norme IEC 60529
 - Degré de protection IP 69 K⁽¹⁾ conforme à la norme ISO 20653
 - IP 69 (compatible IP 69 K⁽¹⁾) pour les têtes standard sauf double touches et "super-affleurant"
 - IP 66 pour les double touches et "super-affleurant"
 - IP 67 pour les têtes capuchonnées
 - IP 20 à l'arrière du panneau pour les blocs de contacts et les voyants monocorps
 - Nema 4x, 12 et 13 pour les têtes et les boîtes à boutons
 - Protection contre les chocs mécaniques selon IEC 62262 :
 - IK 05 : têtes lumineuses et non lumineuses
 - IK 07 : boîtier vide
 - Protection contre les chocs électriques :
 - Classe II suivant IEC 60947-5-1
 - Marquage des bornes conforme à la norme IEC 60947-1
 - Couple de serrage : de l'écrou de tête : recommandé 3 N.m
 - des bornes : maxi 1,2 N.m
- Agréments cULus et Bureau Veritas
1 : dédié au matériel roulant

Blocs de contacts (blocs pour têtes non lumineuses)

- Tension assignée d'isolement :
- Degrés de pollution 3 - 690 V suivant IEC/EN 60947 pour blocs encastrés bornes à vis ou bornes ressort - 600 V AC suivant UL 508
- Contacts NF : A manœuvre positive d'ouverture suivant IEC/EN 60947-5-1
- Tension assignée de tenue aux chocs Uimp : 6 KV blocs de contacts
- Courant thermique conventionnel à l'air libre suivant IEC 60947-5-1 : AC : 10 A - DC : 2,5 A
- Performances électriques :
 - Courant alternatif - Courant continu
 - Suivant IEC 60947-5-1 Suivant IEC 60947-5-1
 - AC 15 - A 600 DC 13 - Q 600
 - Ue = 120 V, Ie = 6 A Ue = 125 V, Ie = 0,55 A
 - Ue = 240 V, Ie = 3 A Ue = 250 V, Ie = 0,27 A
 - Ue = 380 V, Ie = 1,9 A Ue = 400 V, Ie = 0,15 A
 - Ue = 480 V, Ie = 1,5 A Ue = 500 V, Ie = 0,13 A
 - Ue = 500 V, Ie = 1,4 A Ue = 600 V, Ie = 0,1 A
 - Ue = 600 V, Ie = 1,2 A
 - Durabilité électrique : - Courant d'emploi bas niveau
 - 1 million de cycles pour : Suivant IEC 60947-5-4
 - AC 15 - B 300 Blocs standard
 - Ue = 120 V, Ie = 3 A Ue = 24 V DC et Ie = 5 mA
 - Ue = 240 V, Ie = 1,5 A Taux de défaillance λ = 10⁻⁸
 - DC 13 - R 300 Blocs bas niveau
 - Ue = 125 V, Ie = 0,22 A Ue = 5 V DC et Ie = 1 mA
 - Ue = 250 V, Ie = 0,1 A Taux de défaillance λ = 10⁻⁸
- Capacité de raccordement :
 - Fils rigide ou souple sans embout : 2 x 0,5 mm² à 2 x 2,5 mm²
 - Fils rigide ou souple avec embout : 2 x 0,5 mm² à 2 x 1,5 mm²

Blocs LEDs et voyants LEDs (blocs pour têtes lumineuses)

- Tension assignée d'isolement :
- Degrés de pollution 3. 300 V suivant IEC 60947-5-1
- Tension assignée de tenue aux chocs Uimp : 4 KV selon IEC/EN 60947-5-1
- Tension d'emploi :
 - 12 à 24 V AC/DC
 - 130 V AC ± 10 %
 - 230 V AC
- Fréquence : 50 ou 60 Hz
- Durée de vie au nominal de la tension d'alimentation :
 - Rouge et jaune : 100000 heures à 25 °C
 - Autres couleurs : 50000 heures à 25 °C
- Consommation des blocs LED :

Tension (V)	24	48	130	230
Consommation (mA)	25 ± 20%	15 ± 5%	20 ± 10%	16 ± 30%

Voyants monocorps

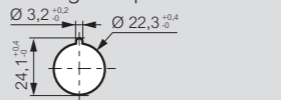
- Tension d'emploi :
 - 24 V~ / =
 - 130 V~ / =
 - 230 V~ / =
 ± 10 %
- Fréquence : 50 ou 60 Hz
- Durée de vie au nominal de la tension d'alimentation :
 - Rouge : 100000 heures à 25 °C
 - Autres couleurs : 50000 heures à 25 °C

Perçages, entraxes

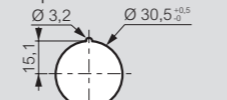
Perçage standard (appareils équipés de borne à vis et ressort)
Épaisseur admissible du panneau à percer : de 1 à 6 mm

		Cotes (mm)	
A		30	Avec ou sans étiquette (cas général)
		33	Pour capuchon silicone IP 67
		40	Avec étiquette large
		40	Pour coup de poing Ø40
		45	Pour bouton tournant à levier
B		38	Pour super affleurant
		50	Si étrier 5 postes
		45	Avec ou sans étiquette (cas général)
		54	Avec double touche
		77	Avec double touche + étiquette

Perçage pour utilisation de l'ergot de positionnement



Perçage pour bouton super affleurant



Dimensions (mm)

Têtes affleurantes

- A impulsion :
 - Non lum. réf. 0 238 00/01/02/03/04/06/08/09/11/12/13
 - Lum. réf. 0 240 00/01/02/03/04
 - "Pousser-pousser"
 - Non lum. réf. 0 238 41/42/46
 - Lum. réf. 0 240 21/22
- 1 : Pour réf. 0 238 11/12/13 (avec capuchon)

Têtes dépassantes

- A impulsion :
 - Non lum. réf. 0 238 21/22/26
 - Lum. réf. 0 240 11/12
 - "Pousser-pousser"
 - Non lum. réf. 0 238 51/52
 - Lum. réf. 0 240 26/27

Coup de poing à impulsion

Non lum. réf. 0 238 34/35/36/37

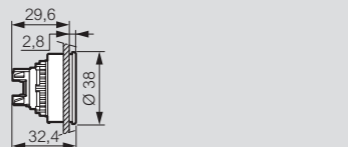
Têtes double touches

- Affleurant / affleurant :
- Non lum. réf. 0 239 80
- Lum. réf. 0 240 70/71
- Affleurant / dépassant :
- non lum. réf. 0 239 82
- Lum. réf. 0 240 73/76



Têtes "super affleurant"

Non lum. réf. 0 238 14/15/16/18/19
Lum. réf. 0 240 08/09/40/49



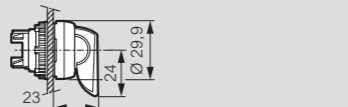
Boutons tournants à manette

Non lum. réf. :
0 239 02/03/04/05/06/07/08/09
0 239 13/15/18
0 239 21/22/23/24/26/27/28/29
Lum. réf. :
0 240 31/32/33/35/36/37
0 240 41/42/43
0 240 51/52/53/54/55/56/57/58/59



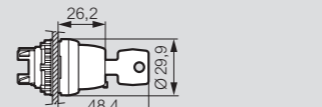
Boutons tournants à levier

Non lum. réf. :
0 239 30/31/32/34/35/40/41/42/43
Lum. réf. 0 240 60/61



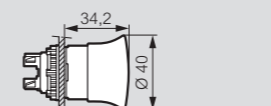
Boutons tournants à clé

Non lum. réf. :
0 239 50/51/52/53/54/55
Lum. réf. 0 239 60/61/62/63/64



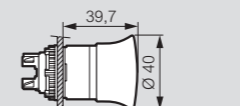
Coup de poing "pousser-tirer" à accrochage

Non lum. réf. 0 238 72/76
Lum. réf. 0 240 80



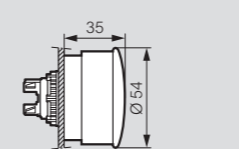
Coup de poing ISO 13850 "pousser-tirer" à accrochage

Non lum. réf. 0 238 74
Lum. réf. 0 240 82



Coup de poing ISO 13850 Ø54 "pousser-tirer" à accrochage

Non lum. réf. 0 238 95



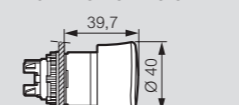
Coup de poing "pousser-tourner" à accrochage

Non lum. réf. 0 238 80/81 ØA = 32 mm
réf. 0 238 82/83 ØA = 40 mm



Coup de poing ISO 13850 "pousser-tourner" à accrochage

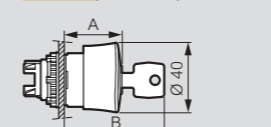
Non lum. réf. 0 238 85
Lum. réf. 0 240 91



Coup de poing à clé

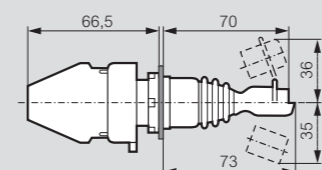
Non lum. réf. 0 238 91/92

Réf.	A (mm)	B (mm)
0 238 91	30,7	53,7
0 238 92	40,8	63,8



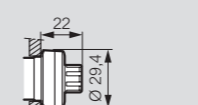
Manipulateurs

Réf. 0 239 90/91/92 /93/96/97/98/99



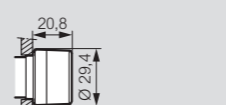
Bouton potentiométrique

Réf. 0 289 89



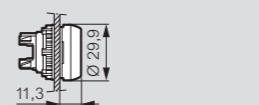
Bouton à armement mécanique (BAM)

Réf. 0 238 61/62/63/66



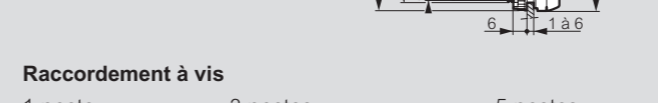
Voyants

Réf. 0 241 60/61/62/63/64

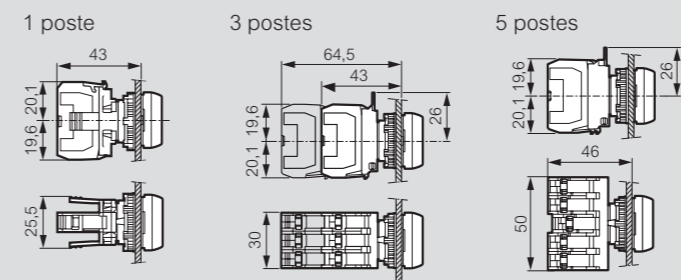


Voyants monoblocs

Réf. 0 246 00/01/02/03/04
0 246 05/06/07/08/09
0 246 10/11/12/13/14

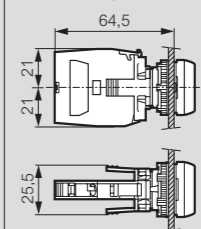


Raccordement à vis

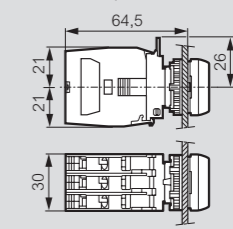


Il est possible d'avoir un étrier 3 postes sur 1 ou 2 niveaux

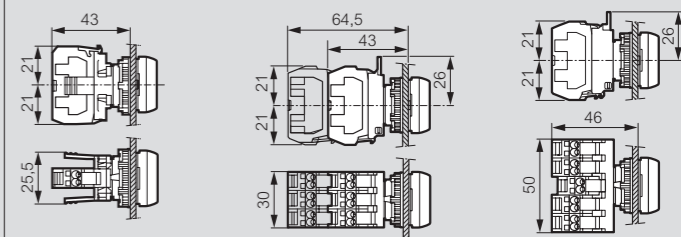
NO/NF 1 poste



NO/NF 3 postes



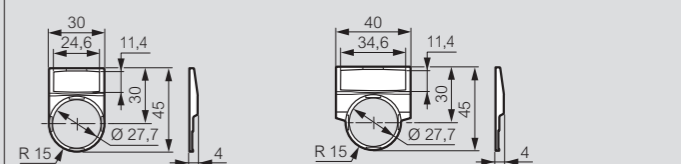
Raccordement par borne à ressort



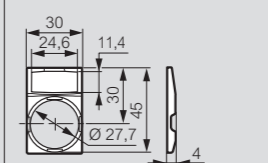
Il est possible d'avoir un étrier 3 postes sur 1 ou 2 niveaux

Cadres

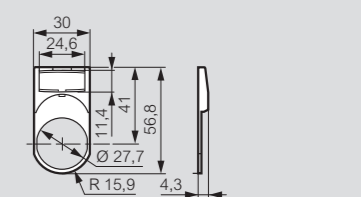
Cadre rond petit modèle réf. 0 243 15
Cadre rond modèle large réf. 0 243 16



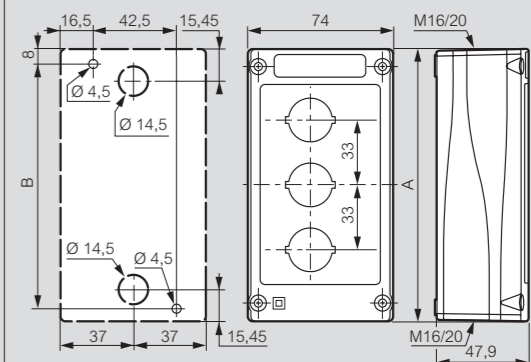
Cadre carré petit modèle réf. 0 243 18



Cadre rond pour double touche réf. 0 243 19



Boîtes à boutons



Dim. (mm)	Nombre de trous				
	1	2	3	4	5
A	74	107	140	173	206
B	59,5	92,5	125,5	158,5	191,5