

Caractéristiques

Raccordement maxi par borne :

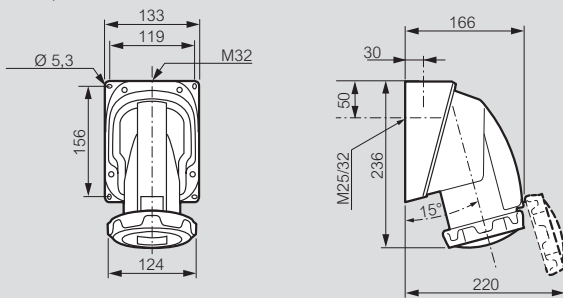
- Prises et prises saillie fixe (rigide) :
63 A : 1 x 25 mm² / 125 A : 1 x 70 mm²
- Fiches et prises mobiles (souple) : 63 A : 1 x 16 mm² / 125 A : 1 x 50 mm²
- Fiches de tableau et fiches inclinées (rigide) :
63 A : 1 x 16 mm² / 125 A : 1 x 50 mm²

IK 09. IP 66/67, IP 69 fiches et prises mobiles. Matière : plastique
Autoextinguibilité : 850 °C (parties actives). - 25 °C à + 40 °C

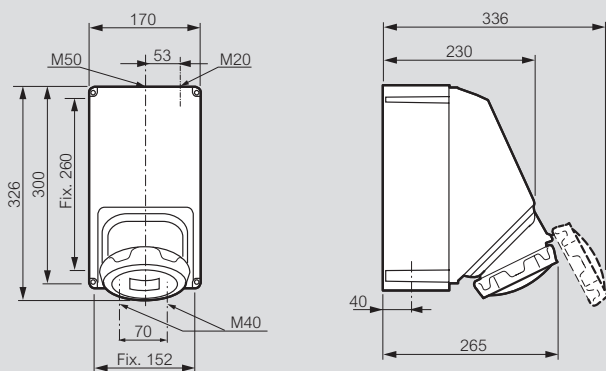
Dimensions

Prises saillie

63 A, Réf. 5 555 58/59

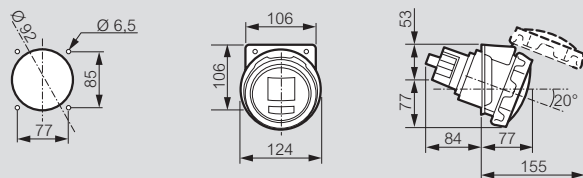


125 A, Réf. 5 556 58/59

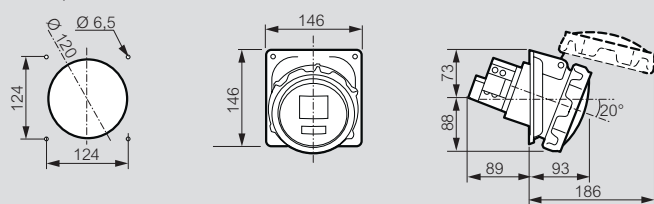


Prises à entraxes unifiés

63 A, Réf. 5 555 88/89



125 A, Réf. 5 556 88/89

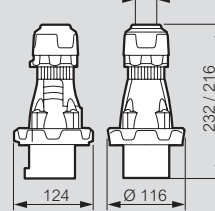


Fiches mobiles droites - IP 66/67/69

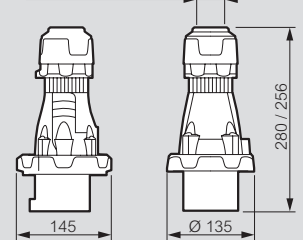
63 A, Réf. 5 555 28/29

125 A, Réf. 5 556 28/29

2P+T : Ø14.1 / 27.6
3P+T : Ø15.7 / 30.1
3P+N+T : Ø17.5 / 33



3P+T : Ø23.8 / 47.5
3P+N+T : Ø26.4 / 50

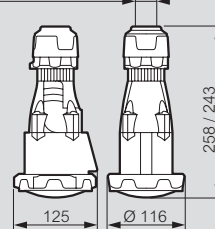


Prises mobiles - IP 66/67/69

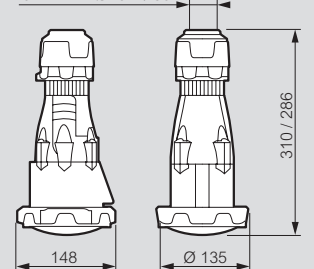
63 A, Réf. 5 555 08/09

125 A, Réf. 5 556 08/09

2P+T : Ø14.1 / 27.6
3P+T : Ø15.7 / 30.1
3P+N+T : Ø17.5 / 33

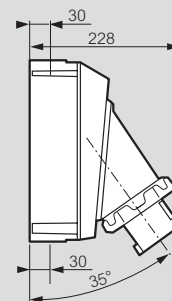
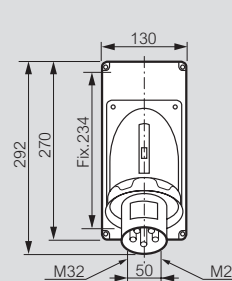


3P+T : Ø23.8 / 47.5
3P+N+T : Ø26.4 / 50



Fiches de tableau et fiches inclinées

63 A, Réf. 5 555 18/19



125 A, Réf. 5 556 18/19

