

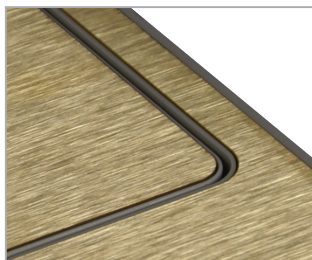
Fiche produit

Module 100V2



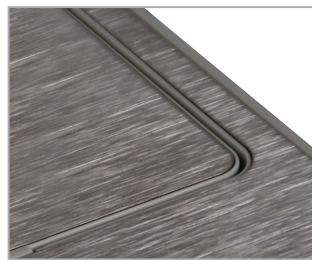
2 finitions disponibles pour le couvercle et la partie supérieure sans vis apparente. Livraison avec un film protecteur permettant de ne pas dégrader la boîte pendant l'installation.

Particulièrement robuste sa structure **IP66 et IK10** garantit une résistance élevée aux chocs (anti-vandale) et au roulage, (option «charge lourde» disponible pour passage chariot transpalette) ainsi qu'une étanchéité contre les projections d'eau. Le **MODULE 100V2** garantit également la protection totale de l'appareillage au sol contre les poussières et les produits de nettoyage des sols.



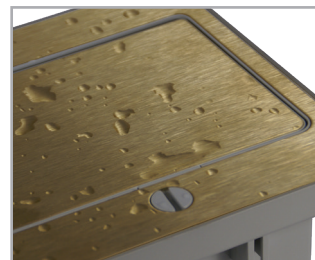
LAITON BROSSE

(aspect brun)



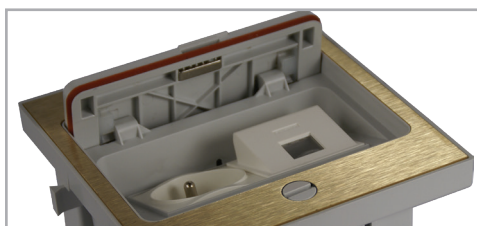
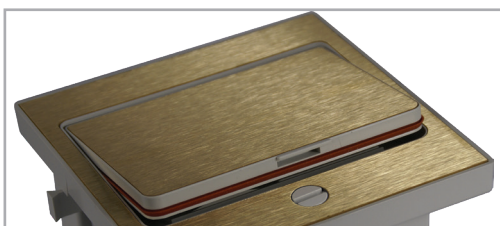
INOX BROSSE

(aspect aluminium)



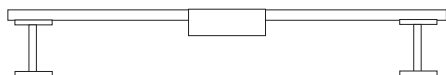
ÉTANCHÉITÉ

contre les projections d'eau

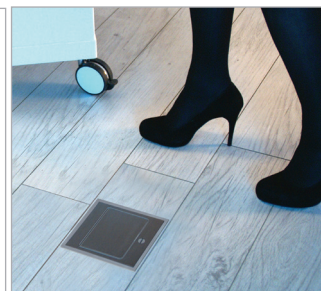
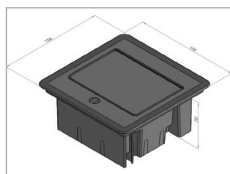


> Installation en plancher technique :

dimensions 156mm x 156 mm, profondeur 70 mm.

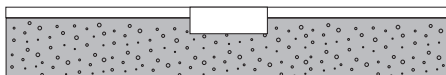


Planchers techniques, planchers flottants, parquets.

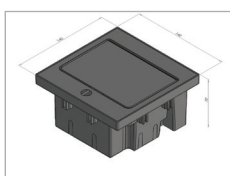


> Installation en sol béton :

dimensions 140 mm x 140 mm, profondeur 70 mm

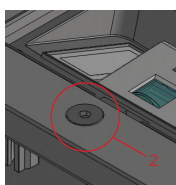


Sol béton avec tous types de revêtement (carrelage, granit, etc...) Le MODULE 100V2 permet un alignement avec le revêtement

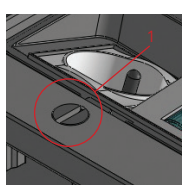


Un verrou rotatif sécurise l'ouverture

1. Verrou standard
2. Fermeture sécurisée idéale pour les espaces publics. Ouverture avec une clef Allen 8mn (fournie).



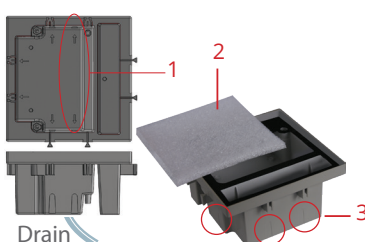
Verrou sécurisé nécessitant un outil



Verrou standard

1. Zone de drainage

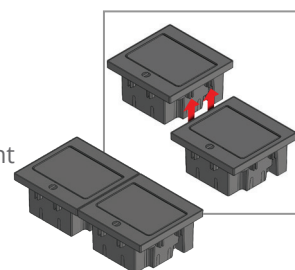
L'encastrement du MODULE 100V2 dans un sol béton nécessite la mise en place d'un conduit afin d'assurer un drainage correct de la condensation d'eau pouvant se former dans la boîte d'encastrement (drain non fourni)



Drain

Plusieurs MODULES 100V2

peuvent être assemblés entre eux pour former un ensemble homogène



2. Couverture de propreté pour la protection pendant l'installation
3. Zones de percements identifiées pour les câbles d'alimentation

Référence	CC	Installation en plancher technique 156x156x70	Installation en sol béton 140x140x70
325000	INOX		Module 100V2 pour sol béton finition Inox à équiper, verrou standard
325000	LAITON		Module 100V2 pour sol béton finition Laiton à équiper, verrou standard
32511100	INOX		Module 100V2 pour sol béton finition Inox équipé avec une prise 16A, verrou standard
32511100	LAITON		Module 100V2 pour sol béton finition Laiton équipé avec une prise 16A, verrou standard
335000	INOX	Module 100V2 pour plancher technique finition Inox à équiper, verrou standard	
335000	LAITON	Module 100V2 pour plancher technique finition Laiton à équiper, verrou standard	
33511100	INOX	Module 100V2 pour plancher technique finition Inox à équiper avec 1 prise 16A, verrou standard	
33511100	LAITON	Module 100V2 pour plancher technique finition Laiton à équiper avec 1 prise 16A, verrou standard	
325000-VC	INOX		Module 100V2 pour sol béton finition Inox à équiper, verrou à clef
325000-VC	LAITON		Module 100V2 pour sol béton finition Laiton à équiper, verrou à clef
335000-VC	INOX	Module 100V2 pour plancher technique finition Inox à équiper, verrou à clef	
335000-VC	LAITON	Module 100V2 pour plancher technique finition Laiton à équiper, verrou à clef	
325000-SIP	ALU		Module 100V2 pour sol béton finition ALU à équiper, sortie étanche IP53
325000-CL	ALU		Module 100V2 pour sol béton finition ALU à équiper, charge lourde

ENSTO FRANCE SAS

RD.916 F-66170 Néfiach, France

info.france@ensto-eps.fr

ensto-eps.fr

