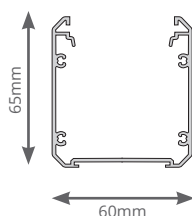
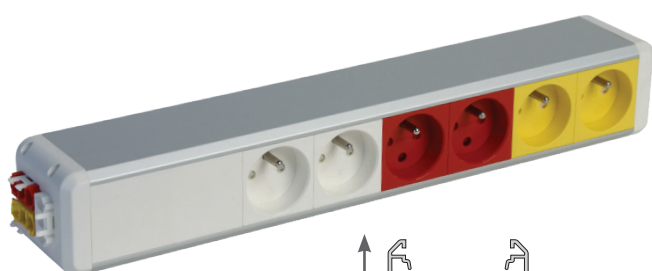
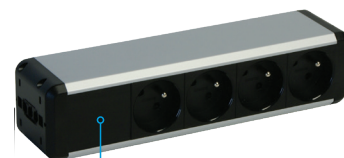


## Fiche produit

### La gamme de boîtier BOOST



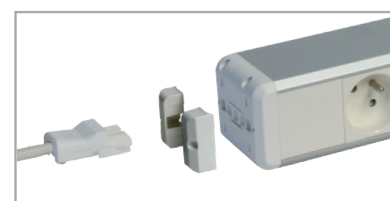
Les boîtiers de la gamme **BOOST** disposent d'un volume de câblage supérieur permettant le montage d'un grand nombre de composants et de plusieurs réseaux



La gamme BOOST est proposée avec un profilé en aluminium anodisé naturel et 2 finitions pour les prises de courant et les embouts: noir et blanc

#### Conformité avec la norme NFC 61314 applicable aux ensembles de prises

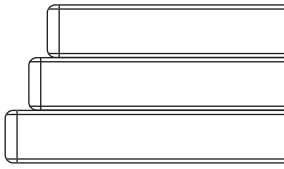
Nos boîtiers sont équipés de systèmes caches connecteurs pour respecter les dernières évolutions des normes. Ces caches connecteurs appelés QSA (quick safety accessory) permettent de limiter l'accès aux connecteurs d'alimentation uniquement aux personnes habilitées. Fournis systématiquement avec les boîtiers, le système QSA est facile à monter / démonter sans ouvrir ni modifier le boîtier. Ce dispositif est obligatoire lorsque le boîtier est accessible par l'utilisateur mais facultatif si le boîtier est intégré dans un support de type colonne, boîte de sol, potelet, etc...



Un cache connecteur esthétique et simple à monter



- › **Laquage des profilés,**  
couleurs au choix (palette RAL)  
Prises de courant et RJ45 de couleur: blanc, noir, gris, rouge, bleu, vert, etc...



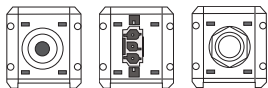
- › **Dimensions spéciales des profilés:** longueurs spéciales ou association de différents profilés



- › **Choix des équipements courant fort** (prises de courant, interrupteur, disjoncteur, voyant, etc...) et VDI (RJ45, USB, jack, HDMI, etc...)

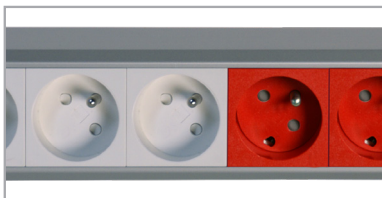


- › **Câblage des boîtiers courant fort** (16A, 32A, 3 pôles, 5 pôles, câble HO5VVF, 3G, sans halogène, câble spéciaux, etc...) et courant faible (RJ45 câblée avec plug, recette et repérage selon agrément constructeur)



- › **Alimentation des boîtiers:**  
connectique rapide, passe câble, presse étoupe, etc...

- › **Usinage:** perçage, fraisage des flancs du boîtier, des couvercles ou des obturateurs



Repérage des circuits spéciaux via des prises de couleur esthétiques avec détrompeur



Alignement des matériaux pour une finition parfaite



Des prises orientées à 45° ou à 90° pour s'adapter à toutes les configurations

## ENSTO FRANCE SAS

RD.916 F-66170 Néfiach, France  
info.france@ensto-eps.fr  
ensto-eps.fr



ENSTO