

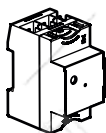
Geconnecteerd Droog contact

4 121 73



Vereist voorafgaande installatie van een :

Gateway module



Geconnecteerde starterskit «with Netatmo»

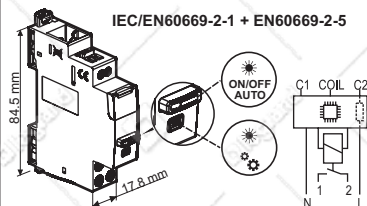


Alle andere connectie-interfaces «with Netatmo»

OF

OF

Samenstelling



+

⚠ Opgelet met de stroomrichting
Meettorus

Geconnecteerd droog contact

CE Richtlijn Conform aan de volgende Europese richtlijn:

Laagspanningsrichtlijn (LVD) 2014/35/UE. Elektromagnetische compatibiliteit (CEM) n° 2014/30/UE

	Spanning N-L		Contact 1-2 Monostabiel					Meting	Afschakeling
	U	U	I	F					
-5°C +45°C	100-240V~ 50/60 Hz	30V _{DC} max. 250V _{AC} max.	0,01 A min. 2 A max.	2,4-à 2,4835Ghz <100 mW	Geluidsarm < 10dB	Planning	80 A max.	Compatibel	

Verplichte veiligheidsmaatregel

Indien de installatie- en bedieningsvoorschriften niet strikt worden opgevolgd, bestaat er gevaar voor elektrische schokken of brand.

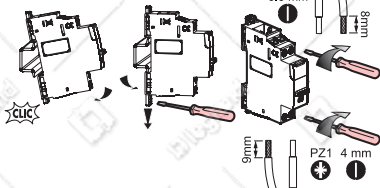


1 Montage, bekabeling

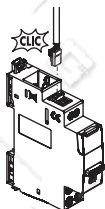


OFF

Schakel de stroom uit met de hoofdschakelaar.



Aansluiting van de meettorus

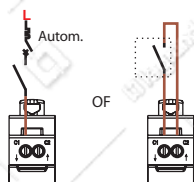


* Gebruik indien nodig een kleine schroevendraaier om de connector los te maken.

Toegelaten bedieningen

Dubbel tarief : Piek- / daluren (Activeer de specifieke functie in de App).

Mogelijkheid om een draadloze schakelaar «with Netatmo» te koppelen via de Home + Control App



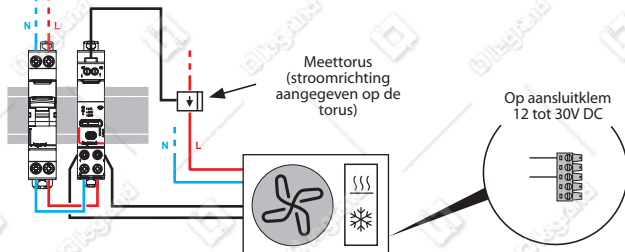
C2 / Uitgang Fase zelfbeveiligd

Bekabelingsvoorbeelden

Bediening van alle soorten apparaten van 12 tot 30 V DC via hun speciale klemmenstrook.

Voorbeelden: airconditioner, verwarmingsmodule, enz.

Ter beveiliging van de installatie wordt aanbevolen een installatieautomaat of een gG-zekering te gebruiken met een stroomsterkte die past bij de kabeldoorsnede.



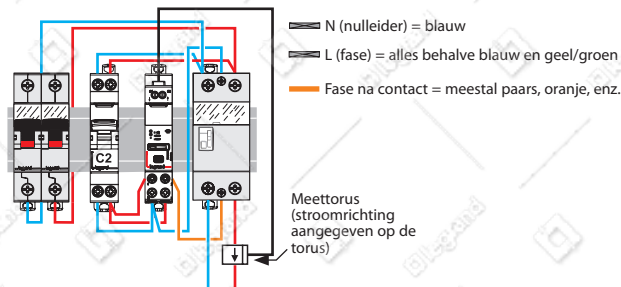
— N (nulleider) = blauw

— L (fase) = alles behalve blauw en geel/groen

Bekabelingsvoorbeelden (vervolg)

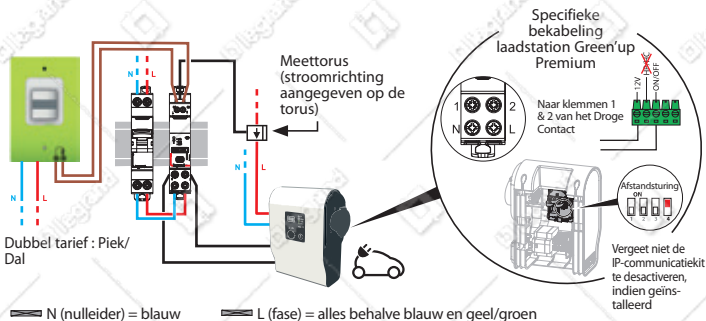
Sturing van een enkelfasige vermogencontactor

(voorbeeld: zwembadpomp). Voor de beveiliging van het droge contact en de stuurkring (klem 1 & 2) is het verplicht een automaat / gG-zekering van 2A te gebruiken.



Sturing van een laadstation voor elektrische wagens

Ter beveiliging van de installatie wordt aanbevolen een installatieautomaat of een gG-zekering te gebruiken met een stroomsterkte die past bij de kabeldoorsnede.



2 Voeg het **geconnecteerde droge contact** toe aan uw installatie



*Om alle geconnecteerde producten tegelijkertijd opnieuw op te starten

3 Voltooi de installatie in de applicatie Legrand Home + Control

Download de Home + Control App en volg de instructies om het geconnecteerde product toe te voegen aan uw installatie.

U kunt uw installatie ook bedienen via een spraakassistent en uw scenario's aanpassen via de Home + Control App.

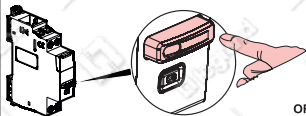


works with alexa

works with Hey Google

Works with Apple Home

Gebruik via manuele bediening en statusindicator



AAN/UIT modus (standaard)

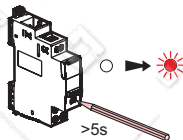


Moduls Piek- / Daluren



Resetten van een geconnecteerd droog contact om deze uit een geconnecteerde installatie te verwijderen

Druk langer dan 5 seconden op de configuratieknop van het geconnecteerde droog contact totdat de configuratie LED continu rood oplicht. Hij is dan niet langer verbonden met de Gateway module / Opbouw gateway.



www.legrand.be

LEGRAND - Pro and Consumer Service - BP 30076
87002 LIMOGES CEDEX FRANCE • www.legrand.com

VEREENVOUDIGDE EU-CONFORMITEITSVERKLARING

De ondergetekende,

Legrand

verklaart hierbij dat de radioapparatuur waarnaar in deze mededeling wordt verwezen, in overeenstemming is met Richtlijn 2014/53/EU.

De volledige tekst van de EU-conformiteitsverklaring is beschikbaar op het volgende webadres :

www.legrandoc.com