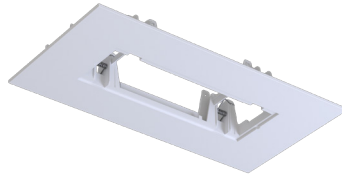


CARACTERISTIQUES PRODUIT

URALIFE V



www.ura.fr

Désignation	Adaptateur pour encastrement URALIFE V dans découpe URALIFE encastré
Référence	168 116V
Fonction	Adaptateur pour encastrement BAES et LSC URALIFE V dans découpe URALIFE encastré
Enveloppe	Plastique
Couleur	Blanc
Descriptif	<ul style="list-style-type: none"> - A utiliser avec les BAES et les LSC URALIFE V pose plafond - Fixation du BAES ou du LSC encastré dans cet adaptateur - Passage des câbles par le centre de l'adaptateur - Fixation invisible : par ressorts. Maintient complémentaire par filins si nécessaire. - Dimensions (mm) : 400 x 210 x 65

Les indications contenues dans le présent document étant susceptibles d'être modifiées sans préavis, n'engagent URA qu'après confirmation.