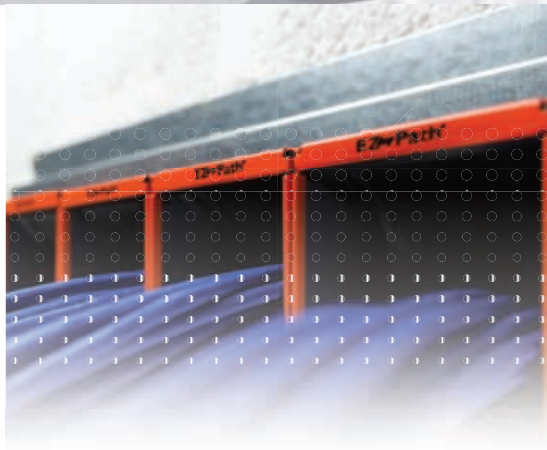
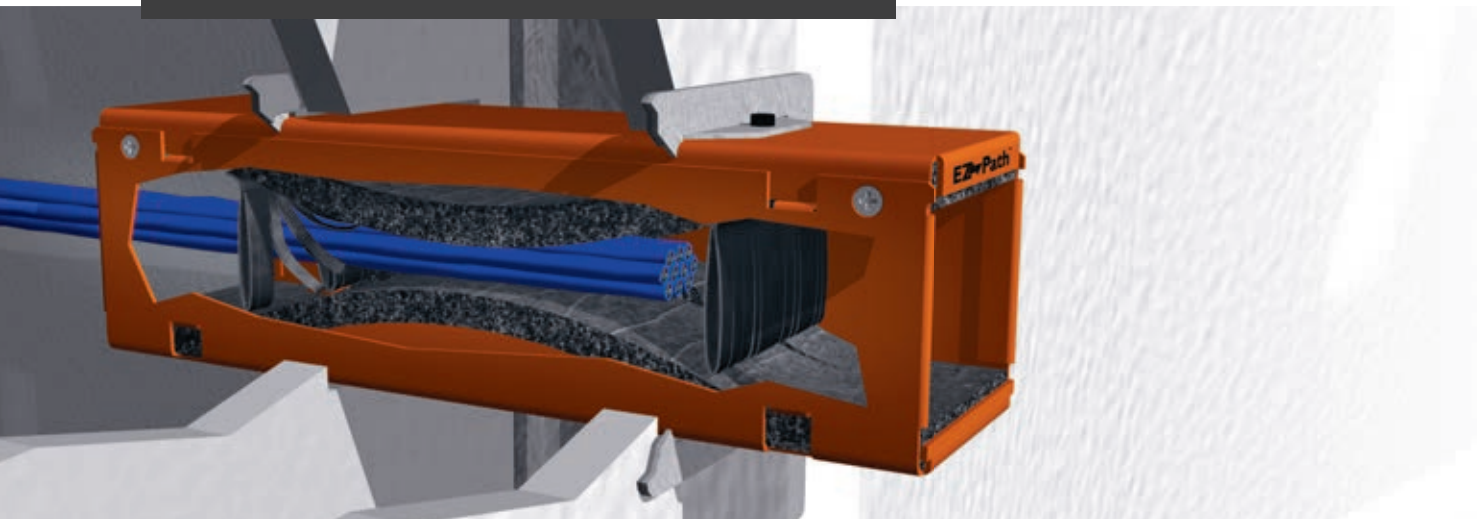


# EZ-PATH®

## BRANDWERENDE MODULE



### DÉ OPLOSSING VOOR KABELDOORVOERING DOOR MUREN EN VLOEREN



**Brandwerend**



**Kabelbescherming**



**Kabelmanagement**

Het eerste mechanische en automatische brandwerende afdichtingssysteem voor elektrische (en data) kabels.

De brandwerende modules EZ-Path®, bijzonder geschikt voor:

- Infrastructuren waarvan de elektrische bekabeling moet worden gewijzigd.
- Vermijden van opmerkingen tijdens oplevering en bieden een garantie tegen de niet-conformiteit van brandwerende kabeldoorvoeren.

- Brandweerstand EI 120 min met onbeperkte geldigheidsduur overeenkomstig classificatie EN 13501-2, test EN 1366-3, in alle types van muren.
- FM-gekeurd, oplossing die aan de strengste kwaliteits- en veiligheidseisen ter wereld voldoet.

#### DUURZAME OPLOSSING

- Brandwerendheid gewaarborgd over de volledige levensduur van de elektrische installatie.
- Volkomen veilige afdichting met of zonder kabels.
- Voorkalibrering in fabriek en certificering vol/leeg van opzwellende materialen.

#### GEMAKKELIJK TE PLAATSEN

- Mechanische bevestiging van de EZ-Path®-module: het ideale antwoord op de eisen die aan het trekken van de kabels worden gesteld.
- Mechanische en automatische oplossing voor kabeldoorvoeren.
- Trekken van kabels, al dan niet voorzien van stekkers, vergemakkelijkt door het gebruik van een eenvoudige trekdraad.

#### MODULEERBARE INFRASTRUCTUUR

- De modules zijn geschikt voor alle types van muren en kunnen tot een solide geheel worden geassembleerd (horizontale of verticale installatie).
- Flexibiliteit gewaarborgd zonder de brandvertragende wand aan te tasten. De toevoeging van uitrusting en het aanpassen van de configuratie zijn mogelijk zonder opleiding, zonder gereedschap, zonder stof of brokstukken.