

# Glijmoeren en eindkap voor Rail strut

<b>Glijmoer zonder veer</b>				
Glijmoer zonder veer M6		PN060	PN060G	PN060S
Glijmoer zonder veer M8		PN080	PN080G	PN080S
Glijmoer zonder veer M10		PN100	PN100G	PN100S
Glijmoer zonder veer M12		PN120	PN120G	PN120S

<b>Glijmoer korte veer</b>				
Glijmoer korte veer M6		PN062	PN062G	PN062S
Glijmoer korte veer M8		PN082	PN082G	PN082S
Glijmoer korte veer M10		PN102	PN102G	PN102S
Glijmoer korte veer M12		PN122	PN122G	PN122S

<b>Glijmoer lange veer</b>				
Glijmoer lange veer M6		PN061	PN061G	PN061S
Glijmoer lange veer M8		PN081	PN081G	PN081S
Glijmoer lange veer M10		PN101	PN101G	PN101S
Glijmoer lange veer M12		PN121	PN121G	PN121S



CM801961

Glijmoer E41 voor bevestiging consoles R21 en R41 aan rail

Ref. **Glijmoer E41**

Ref.	SEND	ZnNi	
VG801941	VG350452		E41 M6
VG801951	VG350453		E41 M8
VG801961	VG350454		E41 M10
VG801971	VG350455		E41 M12

nieuwe alternatief voor thermisch verzinkt

21 - 41 mm



VG348576



VG348577

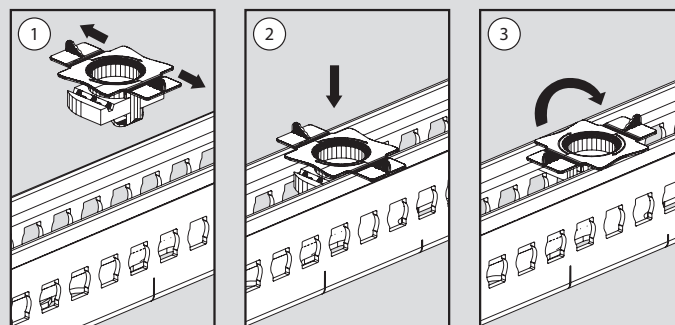
Conform norm IEC 61537

Ref. **Eindkap kunststof geel**

VG348576	Eindkap voor rail R21
VG348577	Eindkap voor rail R41 (voor rail R41D, 2 eindkappen nodig)

## Montage-instructie

### ■ Glijmoer E41



1. Positioneer de glijmoer met de lipjes in de richting van de buitenranden rail
2. Bevestig de glijmoer in de rail
3. Draai (roteer) de glijmoer 1/4 om deze te vergrendelen in de rail