

# Bespaar op uw energie

Het Batibox-assortiment wordt uitgebreid met dozen die speciaal bestemd zijn om ongecontroleerde luchtindringing tegen te gaan, die verband houdt met de elektriciteit in huis

- Een meetbaar sterkere verlaging van de jaarlijkse energiefactuur met maximaal 13 kWhep/m<sup>2</sup>/jaar, naargelang de isolatie van de structuur



Doos 1 mechanisme diepte 40 of 50 mm

- Dankzij de combinatie van Ecobatibox-dozen en einddoppen kan het energieverlies, van het schakelbord tot de apparatuur, een halt toegeroepen worden

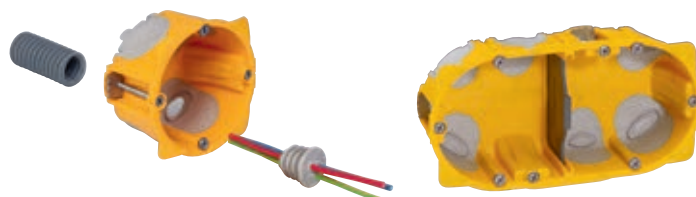


Einddoppen bestaan in Ø16, 20, 25 en 32 mm

## VOORDELEN

- Een volledig gamma met dozen van 1 tot 4 mechanismen
- Dezelfde troeven als het Batibox-programma voor holle wanden: brede kraag, onverliesbare beugels, optimaal bekabelingsvolume
- Einddoppen om zowel de bestaande Batibox-dozen voor metselwerk als de nieuwe Ecobatibox-doos uit te rusten

## Ecobatibox inbouwdozen voor holle wanden



080021 + einddoppen Ref. 080020

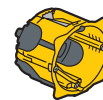
080022

Laat toe om de jaarlijkse energiefactuur te verminderen van 6 kWhep/m<sup>2</sup>/jaar tot 15 kWhep/m<sup>2</sup>/jaar afhankelijk van het type isolatie van het gebouw. Verbeterd tevens het comfort van de bewoners en de kwaliteit van de lucht binnenshuis

Optimale besparing dankzij de combinatie van einddoppen en Ecobatibox-dozen. Verbeterde luchtdichtheid dankzij de buigzame en omhullende ingangen voor ribbelbuizen. Bijzonder geschikt voor huizen met een laag energieverbruik en passiefhuizen in het kader van de nieuwe thermische voorschriften. Brede kraag, intrekbare bevestigingsbeugels en optimaal bekabelingsvolume. Gemakkelijke opening van de ingangen dankzij het verwijderbare lipje

### Ref. Enkelvoudige inbouwdozen

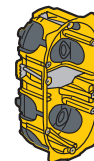
Conform de norm EN 60670-1  
Ø boordiameter: 67 mm  
Voor montage van apparatuur met schroeven of met spanklauwen  
1 mechanisme - 2 modules



Diepte 40	Diepte 50
080021	080031

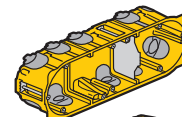
### Meervoudige inbouwdozen

Conform de norm EN 60670-1  
Voor montage met schroeven  
Ø boordiameter: 67 mm  
Hartafstand: 71 mm  
Geleverd met 1 verwijderbaar scheidingsschot voor uitgebreide functies (bv.: voorbekabelde contactdozen)  
2 mechanismen - 4/5 modules  
Horizontaal of verticaal te gebruiken

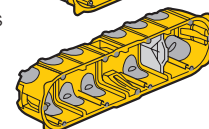


Diepte 40	Diepte 50
080022	080032

080023 | 080033  
3 mechanismen - 6/8 modules  
Horizontaal of verticaal te gebruiken



080024 | 080034  
4 mechanismen - 8/10 modules  
Horizontaal of verticaal te gebruiken



### Kits met Ecobatibox-einddoppen

Worden ter aanvulling van de Batibox Energy-dozen gebruikt, voor maximale prestaties  
Worden ook gebruikt voor renovatiewerkzaamheden, samen met de Batibox-dozen voor metselwerk of voor verschillende materialen

Worden aan het begin en het einde van de mantels, de borden, de aansluitdozen en de DCL-dozen geplaatst, door ze in de buizen te klikken Ø 16/20/25/32

080016	Ø 16 mm
080020	Ø 20 mm
080025	Ø 25 mm
080030	Ø 32 mm



(1) DCL: Lichtaansluitingssysteem