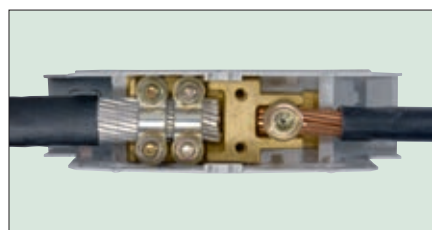


Vermogenklemmen Viking™ 3



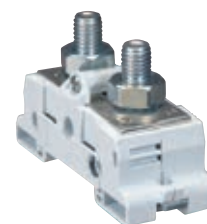
Rechtstreekse aansluiting Alu/Koper zonder kabelschoenen

Geïntegreerde scheidingsschotten

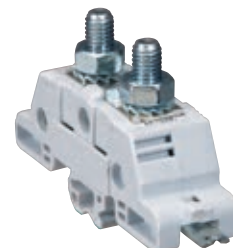


Met markeringen CAB 3 en Duplix

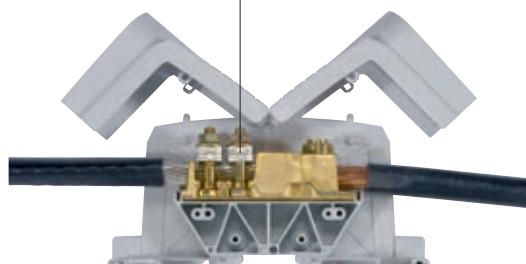
Geïntegreerde afneembare en regelbare kappen



039072



039031



039011 (binnenaanzicht met uitgesneden kappen)



Mogelijkheid tot verzegeling

Maken het mogelijk de verbinding tot stand te brengen tussen de kast en de buitenkabels

Ref.	Uitgeruste vermogenklemmen voor aluminium en koperen kabels		
	<p>Voor aluminium/koperen kabels of kabelschoenen (zie keuzetabel blz. 411) Rechtstreekse aansluiting van de kabel Isolatie en beveiliging tegen directe aanraking zonder extra toebehoren (schotten en kappen zijn geïntegreerd) Bevestiging met metalen klauw op \sqcup rails diepte 15 mm en \sqcup rails EN 60715 diepte 15 mm, of met schroef op plaat. Voorzien van kappen met vooruitsnijdingen voor aanpassing aan verschillende aansluitingswijzes. Geschikt voor CAB 3 markeringen (blz. 412) en Duplix (blz. 415) Test met sonde bij gesloten kappen Koppeling mogelijk via draadstang voor klemmen met identieke spoed Shunts mogelijk met ref. 039446/47</p>		
	Kabel/kabel		
	Stijve of soepele kabel (mm ²)	Stijve of soepele kabel (mm ²)	Spoed (mm)
039010	Alu/Cu 35 tot 120	Cu 35 tot 70	42
039011	Alu/Cu 70 tot 300	Cu 70 tot 150	55
	Vlak/vlak		
	Aansluiting max. (mm ²)	Aansluiting max. (mm ²)	Spoed (mm)
039013	Alu/Cu 95	Alu/Cu 95	36
039014	Alu/Cu 150	Alu/Cu 150	42
039015	Alu/Cu 300	Alu/Cu 300	55
	Vlak/kabel		
	Aansluiting max. (mm ²)	Stijve of soepele kabel (mm ²)	Spoed (mm)
039017	Alu/Cu 150	Cu 35 tot 95	42
039018	Alu/Cu 300	Cu 70 tot 150	55
	Kabel/vlak		
	Stijve of soepele kabel (mm ²)	Aansluiting max. (mm ²)	Spoed (mm)
039020	Alu/Cu 35 tot 120	Alu/Cu 120	42
039021	Alu/Cu 70 tot 300	Alu/Cu 300	55

Ref.	Shunts voor equipotentiaalverbinding
039446	Voor uitgeruste alu/koperen klemmen Geleverd met schroeven
039447	Voor klemmen met spoed 36 en 42 mm Voor klemmen met spoed 55 mm

Ref.	Onbeschermde vermogenklemmen voor staven of kabelschoenen																		
	<p>Voor koperen staven of kabelschoenen Scheidingsschotten en beschermingskappen zijn afzonderlijk te bestellen. Markering via merktekenplaten (blz. 413) Vlak/vlak voor symmetrische rails Bevestiging met metalen klauw op \sqcup rails diepte 15 mm en \sqcup EN 60715 diepte 15 mm</p>																		
	<table border="1"> <thead> <tr> <th>Aansluiting max. (mm²)</th> <th>Spoed (mm)</th> </tr> </thead> <tbody> <tr> <td>039071</td> <td>35</td> </tr> <tr> <td>039072</td> <td>70</td> </tr> <tr> <td>039073</td> <td>120</td> </tr> <tr> <td>039074</td> <td>240</td> </tr> <tr> <td>039071</td> <td>35</td> </tr> <tr> <td>039032</td> <td>70</td> </tr> <tr> <td>039033</td> <td>120</td> </tr> <tr> <td>039034</td> <td>240</td> </tr> </tbody> </table>	Aansluiting max. (mm ²)	Spoed (mm)	039071	35	039072	70	039073	120	039074	240	039071	35	039032	70	039033	120	039034	240
Aansluiting max. (mm ²)	Spoed (mm)																		
039071	35																		
039072	70																		
039073	120																		
039074	240																		
039071	35																		
039032	70																		
039033	120																		
039034	240																		
	<p>Vlak/vlak voor asymmetrische rails Bevestiging met metalen klauw op \sqcup rail EN 60715</p> <table border="1"> <thead> <tr> <th>Aansluiting max. (mm²)</th> <th>Spoed (mm)</th> </tr> </thead> <tbody> <tr> <td>039031</td> <td>35</td> </tr> <tr> <td>039032</td> <td>70</td> </tr> <tr> <td>039033</td> <td>120</td> </tr> <tr> <td>039034</td> <td>240</td> </tr> </tbody> </table>	Aansluiting max. (mm ²)	Spoed (mm)	039031	35	039032	70	039033	120	039034	240								
Aansluiting max. (mm ²)	Spoed (mm)																		
039031	35																		
039032	70																		
039033	120																		
039034	240																		
	<p>Toebehoren voor isolatie en afscherming Voor onbeschermde klemmen Isolatieschotten Geschikt voor plaatsing van de afschermkappen Markering mogelijk met CAB 3 (blz. 412) Voor klemmen met spoed 26 mm Voor klemmen met spoed 34 en 46 mm Afschermkappen Worden gemonteerd op de isolatieschotten Voor 3 klemmen met spoed van 46 mm of voor 4 klemmen met spoed van 34 mm Voor 4 klemmen met spoed 26 mm Voor 4 klemmen met spoed 46 mm</p>																		



Eindblokken **Zie blz. 408**

Aansluitdozen Alu/Koper **Zie blz. 229**

