

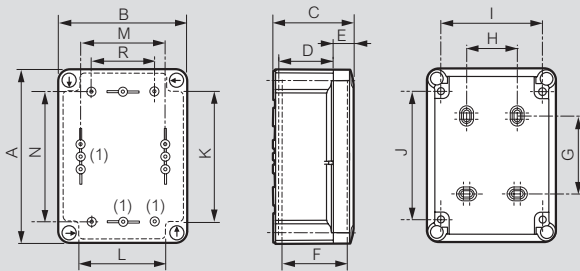
Industriële klemmenkasten in kunststof

■ Kenmerken van de kasten in kunststof met beperkte diepte IP 55 - IK 07 en IP 66 - IK 08

	IP 55	IP 66
Kast	polypropyleen	polycarbonaat
Ondoorzichtig deksel	polypropyleen	polypropyleen
Transparant deksel	polycarbonaat	-
Temperatuurbestendigheid	-25 °C / +40 °C	-25 °C / +80 °C
Zelfdovend	750 °C (EN 60695-2-11)	

■ Afmetingen

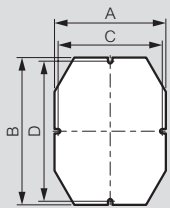
Kasten



(1) Bevestigingspunten op de achterwand van de kast voor rails, montageplaten, enz.

Ref. kasten	Afmetingen (mm)						Bevestiging kast (mm)				Bevestigings toebehoren (schroeven Ø 4 mm bijgeleverd)				
	A	B	C	D	E	F	G	H	I	J	K	L	M	N	R
035900/01-035007	140	85	81	56	18	67	70	-	65	120	-	-	51	106	-
035930/31-035013	150	150	81	56	18	67	54	70	120	103	102	87	106	106	84
035940/41-035017	175	130	81	56	18	67	79	50	100	128	112	88	86	131	64
035950/51-035022	200	160	94	69	18	80	104	50	130	153	137	112	116	156	94
035960/61-035028	240	190	94	69	18	80	144	80	160	193	175	142	146	196	124
035970/71-035033	290	190	94	69	18	80	194	80	160	243	226	142	146	246	122
035980/81-035044	332	262	132	97	27	116	220	160	222	276	248	198	200	260	150
035990/91-035047	382	292	132	97	27	116	270	190	252	326	298	228	230	310	150

Montageplaten



Ref.	A	B	C	D
035810	114	114	106	106
035811	94	139	86	131
035812	124	164	116	156
035813	154	204	146	196
035814	154	254	146	246
035815	211	271	200	260
035816	241	321	230	310

Maximumlengte van de toegelaten klemmenblokken

Afm. kast (mm)	Aantal gaten
130 x 130 x 74	8
155 x 110 x 74	13
180 x 140 x 86	13
220 x 170 x 86	22
270 x 170 x 86	22
310 x 240 x 124	28
360 x 270 x 124	28

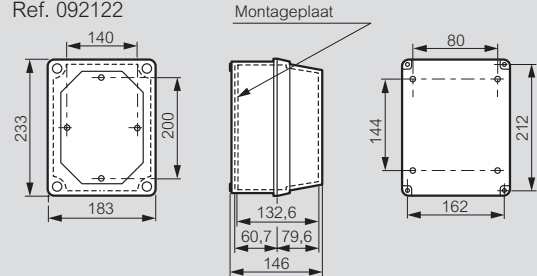
■ Kenmerken van de kasten in kunststof met grotere diepte - IP 55 - IK 07 - IK 08

Temperatuurbestendigheid: -20 tot +50 °C
Zelfdovend: 750 °C (EN 60695-2-11)

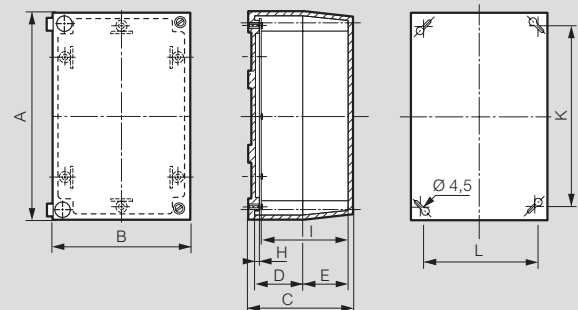
■ Afmetingen

Kasten

Ref. 092122

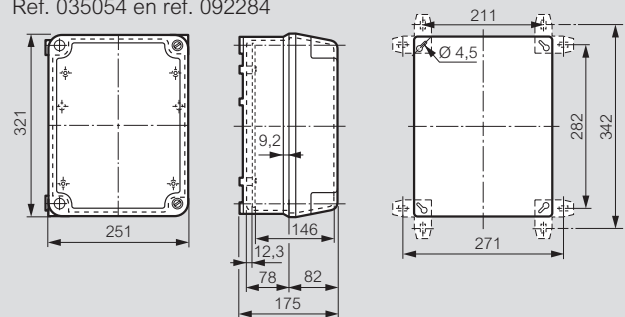


Ref. 035043/58



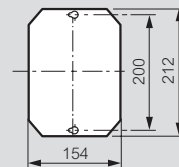
Ref. kasten	Afmetingen (mm)							Bevestiging kasten (mm)	
	A	B	C	D	E	H	I	K	L
035043	273	182	165	62	92	3,8	148,5	246	155
035058	367	273	165	62	92	3,8	148,5	340	246

Ref. 035054 en ref. 092284

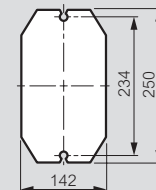


Montageplaten

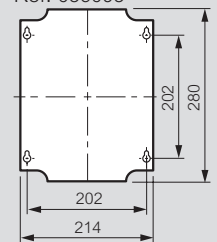
Ref. 035090



Ref. 035092



Ref. 035093



Ref. 035094

