

XL³ 4000

montage van DPX³ 630 in vaste versie op regelbare platen



020820



020823

De regelbare platen laten een voor- of achteraansluiting toe alsook de plaatsing van een draai- of motorbediening

Ref.	Bevestiging van DPX³ 630 in vaste versie, voor- of achteraansluitingen	
	Regelbare bevestigingssystemen - Apparaten in de verticale stand	
	Montage van apparaten door middel van specifieke platen (hieronder)	
24 modules	36 modules	
020720	020770	Voor 1 tot 3 DPX ³ 630
020722	020772	Voor 1 tot 3 DPX ³ 630 met differentieel
	Montageplaten - Apparaten in de verticale stand	
	Voor DPX ³ 630	
020785	Voor DPX ³ 630 met differentieel	
020786	Voor DPX ³ 630 met differentieel	
	Regelbare plaat - Apparaten in de horizontale stand	
	Voor 1 DPX ³ 630 met of zonder differentieel	
24 modules	020793	

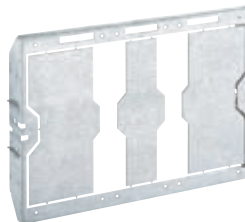
Metalen afdekplaten - Apparaten in de verticale stand		
	Voor DPX met of zonder gemotoriseerde bediening of draaibediening	
24 modules	36 modules	
020820 ¹	020970 ²	Voor 1 tot 3 DPX³ 630 alleen Kwartslagsluiting Met onverliesbare schroeven
020920 ²		
		
020822 ¹	020972 ²	Voor 1 tot 3 DPX³ 630 met differentieelblok onderaan Kwartslagsluiting Met onverliesbare schroeven
020922 ²		
		

Metalen afdekplaten - Apparaten in de horizontale stand	
	Voor 1 DPX³ 630 met of zonder differentieel Kwartslagsluiting Met onverliesbare schroeven
24 modules	
020823 ¹	
020921 ²	
	
	Voor 1 DPX³ 630 met of zonder differentieel met gemotoriseerde bediening of draaibediening Met onverliesbare schroeven
020923 ²	

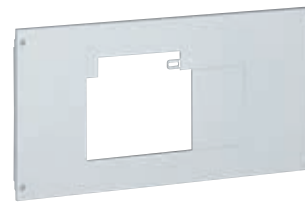
(1) Verzegelbaar en met grijpsysteem
(2) Scharnieren ref. 020959 optioneel

XL³ 4000

montage van DPX³ 630 in uittrekbare of uitrijdbare versie op regelbare platen



021060



021219

De regelbare platen laten een voor- of achteraansluiting toe alsook de plaatsing van een draai- of motorbediening

Ref.	Bevestiging van DPX³ 630 in uittrekbare of uitrijdbare versie, voor- of achteraansluitingen	
	Regelbare bevestigingssystemen - Apparaten in de verticale stand	
	Montage van apparaten door middel van specifieke platen (hieronder)	
24 modules		
021060	Voor 1 tot 2 DPX ³ 630	
021061	Voor 1 tot 2 DPX ³ 630 met differentieel	
	Montageplaten - Apparaten in de verticale stand	
	Voor apparaat alleen	
021062	Voor apparaat met differentieel	
021063	Voor apparaat met differentieel	
	Regelbare platen - Apparaten in de horizontale stand	
	Voor uittrekbaar of uitrijdbaar apparaat met of zonder differentieel	
020798		

Metalen afdekplaten voor uittrekbare apparaten	
	Afdekplaten met scharnieren en slot
24 modules	
021064	Apparaten in de verticale stand Voor 1 tot 2 DPX ³ 630 zonder differentieel
021065	Voor 1 tot 2 DPX ³ 630 met differentieel
	Apparaten in de horizontale stand Voor apparaat met of zonder differentieel
021217	

Metalen afdekplaten voor uitrijdbare apparaten	
	Apparaten in de verticale stand met of zonder draaibediening Voor 1 DPX ³ 630 zonder differentieel Voor 1 DPX ³ 630 met differentieel
24 modules	
021070	
021071	
	Apparaten in de verticale stand met gemotoriseerde bediening Voor 1 apparaat zonder differentieel
021072	
	Apparaten in de horizontale stand Voor 1 apparaat met of zonder differentieel onderaan met of zonder draaibediening Voor 1 apparaat met of zonder differentieel onderaan met gemotoriseerde bediening
021218	
021219	

Bevestiging van DPX³ in versie net-noodomschakelaar	
	Apparaten in de verticale stand Voor 2 apparaten
24 modules	
021066	
	Apparaten in de horizontale stand Voor 2 apparaten
021073	

Metalen afdekplaten voor net-noodomschakelaars	
	Voor DPX³ 630 in vaste versie Met onverliesbare schroeven Voor 2 apparaten met of zonder gemotoriseerde bediening
24 modules	
021067	Voor apparaten in verticale stand
021076	Voor apparaten in horizontale stand
	Voor uitrijdbare DPX³ 630 in verticale stand Met scharnieren en slot
021068	Voor 2 apparaten
021069	Voor 2 apparaten met gemotoriseerde bediening
	Voor uitrijdbare DPX³ 630 in horizontale stand Met scharnieren en slot
021074	Voor 2 apparaten
021075	Voor 2 apparaten met gemotoriseerde bediening

(1) Scharnieren ref. 020959 optioneel