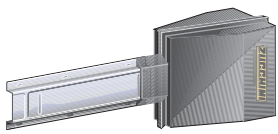


Zucchini railkokersystemen MS

MS63/MS100/MS160 (vervolg)



DD (rechts)



DG (links)



51515051



51515052



Centrale voedingskast



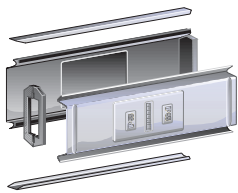
51500160



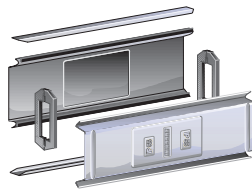
51515056



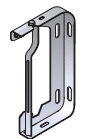
51515058



51501351



51500161



51002002



51515067

Ref.	Voedingskasten
	Voedingskasten MS63 / MS100 - IP55 Levering inclusief afscherming voor koppeling IP55 (ref. 51500161) Voedingskast DX (rechts) Voedingskast SX (links)
■ 51511051 ■ 51511052	Voedingskasten MS160 - IP55 Levering inclusief afscherming voor koppeling IP55 (ref. 51500161) Voedingskast voorzien van lastscheider alleen op aanvraag Voedingskast DX (rechts) Voedingskast SX (links)
■ 51521051 ■ 51521052	Centrale voedingskasten IP55 Centrale voedingskast MS63/MS100 Centrale voedingskast MS160 Coffret d'alimentation central MS63/MS100 Coffret d'alimentation central MS160
51511151 51521151	

Ref.	Toebehoren
■ 51501351	Eindsluitkap IP55 MS eindsluitkap IP55
■ 51500161	Afscherming voor koppeling IP55 1 set per koppeling
■ 51500160	Afscherming voor aftakopening IP55 1 afscherming per aftakopening
■ 51002002 ■ 51002004	Bevestigingsbeugel 1 bevestigingsbeugel per 2 meter Verticale bevestigingsbeugel

Ref.	Brandwerende doorvoering E120
515EFB01	Extern Bij het bestellen van dit element maatvoering A = ... mm opgeven 63-160 A
515IFB01	Intern Bij het bestellen van dit element maatvoering A = ... mm opgeven 63-160 A

Ref.	Aftakkasten MS, voorzien van scheider in het deksel
■ 51515051	Déconnecter d'abord la charge puis ouvrir la boîte de dérivation Aftakkast 16A, cilindrische zekering (10,3 x 38 mm) 3 Voorzien van cilindrische zekeringhouder (3-voudig) 16A, Ø 10,3 x 38 ¹
■ 51515052	Aftakkast 50A, cilindrische zekering (14 x 51 mm) 4 Voorzien van cilindrische zekeringhouder 50A, Ø 14 x 51 ¹
51515057	Aftakkasten 63A, leeg 5 Maximale thermische belasting 400.000A ² s Maximale toelaatbare vermogensdissipatie 20 W Geschikt voor smeltveiligheden, en voorzien van DIN-rail 5
51515056	Geschikt voor installatieautomaten (4 modules max.), en voorzien van transparante deksel en venster 5
■ 51515067	Geschikt voor installatieautomaten (7 modules max.), en voorzien van transparant venster ² 5
■ 51515058	Geschikt voor modulaire componenten (16 modules max.) en voorzien van transparant venster ² 6

(1) Levering exclusief zekering
(2) Let op: beperkte aansluitruimte

Aftakkasten	
<p>3</p> <p>51515051</p>	<p>Deksel open 180mm</p> <p>max. 10mm²</p>
<p>4</p> <p>51515052</p>	<p>Deksel open 265mm</p> <p>max. 35mm²</p>
<p>5</p> <p>51515057</p>	<p>Deksel open 365mm</p> <p>max. 35mm²</p>
<p>5</p> <p>51515056</p>	<p>Deksel open 365mm</p> <p>max. 35mm²</p>
<p>6</p> <p>51515058</p>	<p>Deksel open 365mm</p> <p>max. 35mm²</p>
<p>5</p> <p>51515067</p>	<p>Deksel open 365mm</p> <p>max. 35mm²</p>