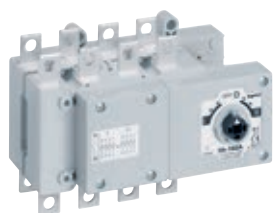


# DCX-M manuele omschakelaars

van 40 tot 1600 A



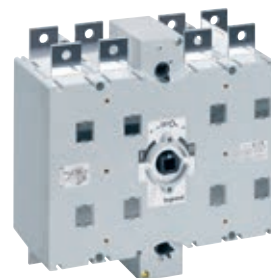
431121



431124



431126



431129

Technische kenmerken [www.ecatalog.be](http://www.ecatalog.be)

Conform IEC EN 60947-3

Ontwerp van gegoten behuizing met framedelen van niet-ontvlambaar met glasvezel versterkt polyester met hoge mechanische en elektrische weerstand en met laag waterabsorberend vermogen

Mescontacten met zelfreinigende actie op de raakvlakken, die de volgende mogelijkheden bieden:

- contactdruk wordt verhoogd bij zware startstromen of bij kortsluitingen
- contacten die tegen schokken en trillingen bestand zijn

Vier onderbrekingspunten per pool met twee dubbele onderbrekingscontacten

## Manuele omschakelaars

Ref.		Maat 1		Aansluiting
3P	3P+N	Stroomsterkte	Handgreep stand	
431100	431120	40 A	I - O - II	
431101	431121	63 A	I - O - II	
Maat 2		Aansluiting met kabelschoenen		
431102	431122	100 A	I - O - II	
431103	431123	125 A	I - O - II	
431104	431124	160 A	I - O - II	
Maat 3		Aansluiting met kabelschoenen		
431105	431125	200 A	I - O - II	
431106	431126	250 A	I - O - II	
431107	431127	315 A	I - O - II	
431108	431128	400 A	I - O - II	
Maat 4		Aansluiting met kabelschoenen		
431109	431129	630 A	I - O - II	
431110	431130	800 A	I - O - II	

## Manuele omschakelaars (vervolg)

Ref.		Maat 5		Aansluiting
3P	3P+N	Stroomsterkte	Handgreep stand	
431111	431131	1000 A	I - O - II	
431112	431132	1250 A	I - O - II	
Maat 6		Aansluiting met kabelschoenen		
431113	431133	1600 A	I - O - II	