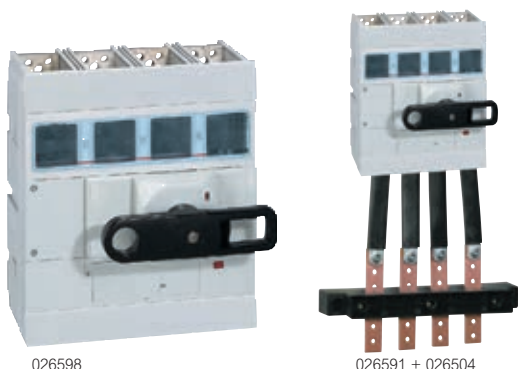


DPX™-IS 1600

lastscheidingschakelaars 800 tot 1600 A



Lastscheidingschakelaars voor de onderbreking onder belasting via een zichtbare scheiding en positieve actie van de contacten
Vergedelinrichting ingebouwd in de handgriepblz. Geleverd met aansluitvlakken, schroefafschermingen, verhoging voor handgriepblz. Conform de norm IEC 60947-3. Werkingscategorie AC 23 A
Kunnen uitgerust worden met een elektrisch hulpcontact (gelieve ons te contacteren)

Ref. DPX-IS 1600 met uitschakeling

Combineerbaar met een differentieelrelais met afzonderlijke torus, geleverd zonder uitschakelspoel (gelieve ons te contacteren)

3P	4P	
026591	026595	800 A
026592	026596	1000 A
026593	026597	1250 A
026594	026598	1600 A

Frontale bedieningen

Afstandsbedieningen

026589	Standaard
026590	Noodbediening

Vergrendelingstoebehoren

026294	Slot met platte sleutel
--------	-------------------------

Verdeler voor DPX-IS 1600

De verdeler is samengesteld uit 4 soepele verbindingen en 2 barenstelhouders

Voor DPX-IS	Doorsnede staven	Ref. van staven
026504	800 A	50 x 5 mm (2 x) 037440

Toebehoren

Aansluitklemmen

026269	Voor onbeschermd kabels zonder kabelschoenen 2 x 240 mm ² (stijf) of 2 x 185 mm ² (soepel)
026270	Voor onbeschermd kabels zonder kabelschoenen 4 x 240 mm ² (stijf) of 4 x 185 mm ² (soepel)

Verbreiders

026273	026274	Set van verbreiders voor vertrek of aankomst
--------	--------	--

Achteraansluitingen

Om DPX³ apparaten met vooraansluitingen om te vormen tot DPX³ apparaten met achteraansluitingen

026380	026382	Set van 6 of 8 korte achteraansluitingen
026381	026383	Set van 6 of 8 lange achteraansluitingen

Verlengstukken voor aansluitvlakken

026267	Verlengstuk om staven aan te sluiten Voor 800 - 1250 A (max. 2 staven per pool)
026268	Voor 1600 A (max. 3 staven per pool)

Verloodbare klemmenafschermingen

026264	026265	Set van 2 afschermingen
--------	--------	-------------------------

Scheidingschotten

026266	Om de aansluiting tussen elke pool te isoleren Set van 3 schotten
--------	--

DPX™-IS 1600

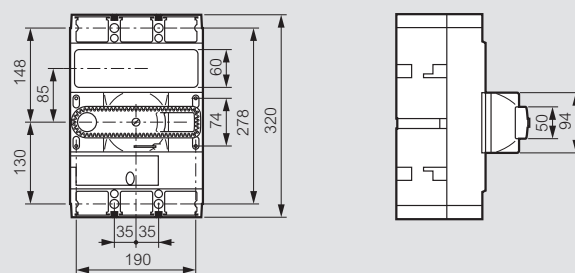
lastscheidingschakelaars 800 tot 1600 A

Technische kenmerken

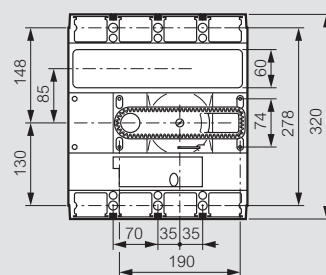
Stroomsterkte	800 A	1000 A	1250 A	1600 A	
Aansluiting	Cu soepel				
	2 x 185 of 4 x 185 mm ²				
Aansluiting	Cu stijf/Alu				
	2 x 240 of 4 x 240 mm ²				
Koperen staaf/kabelschoen	Max. breedte 50 mm				
Nominale spanning (Ue)	690 V~				
Isolatiespanning (Ui)	690 V~				
Spanning schokweerstand (Uimp)	8 kV~				
AC 23 A	400 V~	800 A	1000 A	1250 A	1600 A
	500 V~	800 A	1000 A	1250 A	1600 A
	690 V~	800 A	1000 A	1250 A	1600 A
DC 23 A	250 V~	800 A	1000 A	1250 A	1600 A
Toegelaten I _s (I _{cw})	20 kA eff.				
Toegelaten I met smeltpatroon (eff. kA) (I _{cc})	100 kA				
Max. kaliber	gG				
	800 A	1000 A	1250 A	1600 A	
Smeltveiligheid	aM				
	800 A	1000 A	1250 A	1600 A	
Sluitvermogen bij kortsluiting (kA vermoedelijke piekwaarde) (I _{cm})	mechanisch				
	10000				
Duurzaamheid	elektrisch (AC 23 400 V~) (I _{cm})				
	3000	3000	3000	2000	
Beschermingsgraad	IP 20 aan de voorkant				

Afmetingen

3P



4P



Verplaatste bediening

IP 40

