

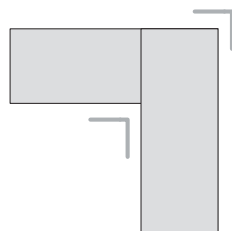
Scheidingschot	Nivelleerbeugel	Montageset ⁽³⁾ GVO-7 stukken	Deksel- ondersteuning		
	Kan als inschuifkoppelstrip en als hoekkoppelstrip worden gebruikt 	Voor bochten en aftakstukken 2 sets nodig per hulpstuk 			
L = 2400 mm				Type	Breedte
8470017 (Hoogte = 23 mm)	8470030	8470027	8476020	 H = 40-65 mm	200 mm
			8476025		250 mm
			8476030		300 mm
			8476135		350 mm
			8476140		400 mm
8470018 (Hoogte = 48 mm)	8470030	8470027	8476020	 H = 65-90 mm	200 mm
			8476025		250 mm
			8476030		300 mm
			8476235		350 mm
			8476240		400 mm
8470019 (Hoogte = 73 mm)	8470030	8470027	8476020	 H = 90-115 mm	200 mm
			8476025		250 mm
			8476030		300 mm
			8476335		350 mm
			8476340		400 mm

(3) Montagesetstukken GVO-7

- Bevat:
- 2 x stelstiften van 40 - 115 mm
 - 2 x hoekkoppelbeugels
 - 2 x universele draagbeugels

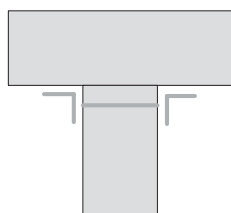
Montage-instructie hulpstukken GVO-7: Vergeet niet de aanvullende artikelen te bestellen om hulpstuk goed te kunnen monteren

90° bocht



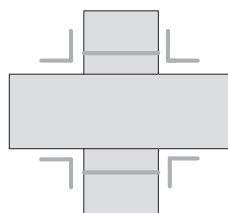
- 1x montageset hulpstuk ref. 8470027

T-splitsing



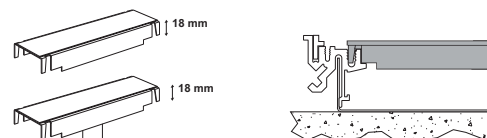
- 1x montageset hulpstuk ref. 8470027
- 1x extra dekselondersteuning

Kruising



- 2x montageset hulpstuk ref. 8470027
- 2x extra dekselondersteuning

Dekselondersteuning



Deze wordt om de 800 mm in de zijprofielen gedrukt ter hoogte van de dekselnaden. Ze neemt 18 mm van de beschikbare hoogte in de goot in beslag.

Voor gootrompen 350 en 400 mm heeft de dekselondersteuning een extra verstelbare middenondersteuning.

Dekselsets IK-3 (blz. 1068) / **IK-4** (blz. 1054)

Opvoerzuilen GVZ-8 (blz. 1024)

BELANGRIJK ADVIES MONTAGE GVO-7:

Tijdens de montage van de GVO-7 dient de deksel op de aluminium profielen te worden geschroefd zoals beschreven in het montagehandboek. Elke andere volgorde van montage kan resulteren in een te groot verschil tussen bovenkant deksel en dekvloer.