

Fixations pour rails et passerelles

		GS	GC	INOX 316
Ecrou sans ressort				
Ecrou sans ressort M6		PN060	PN060G	PN060S
Ecrou sans ressort M8		PN080	PN080G	PN080S
Ecrou sans ressort M10		PN100	PN100G	PN100S
Ecrou sans ressort M12		PN120	PN120G	PN120S

Ecrou à ressort court				
Ecrou à ressort court M6		PN062	PN062G	PN062S
Ecrou à ressort court M8		PN082	PN082G	PN082S
Ecrou à ressort court M10		PN102	PN102G	PN102S
Ecrou à ressort court M12		PN122	PN122G	PN122S

Ecrou à ressort long				
Ecrou à ressort long M6		PN061	PN061G	PN061S
Ecrou à ressort long M8		PN081	PN081G	PN081S
Ecrou à ressort long M10		PN101	PN101G	PN101S
Ecrou à ressort long M12		PN121	PN121G	PN121S



CM801961

Gamme d'écrous dédiés pour rails et consoles 21 et 41

Réf.	Écrous E41	
VG801941	VG350452	E41 diamètre 6 mm
VG801951	VG350453	E41 diamètre 8 mm
VG801961	VG350454	E41 diamètre 10 mm
VG801971	VG350455	E41 diamètre 12 mm

Nouvelle alternative à la galvanisation à chaud



21 - 41 mm



VG348576



VG348577

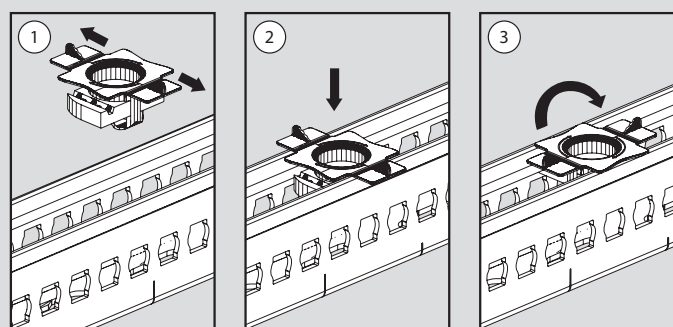
Conforme à la norme IEC 61537

Réf.	Embouts
	Désignation
VG348576	Embout pour rail R21
VG348577	Embout pour rail R41 (pour le rail R41D, utiliser 2 embouts)

Fixations pour rails et passerelles caractéristiques techniques

■ Ecrous E41

Principe de montage



1. Positionner l'écrou les ailettes orientées vers l'extérieur du rail
2. Insérer l'écrou dans le rail
3. Tourner l'écrou d' 1/4 de tour pour le bloquer en position