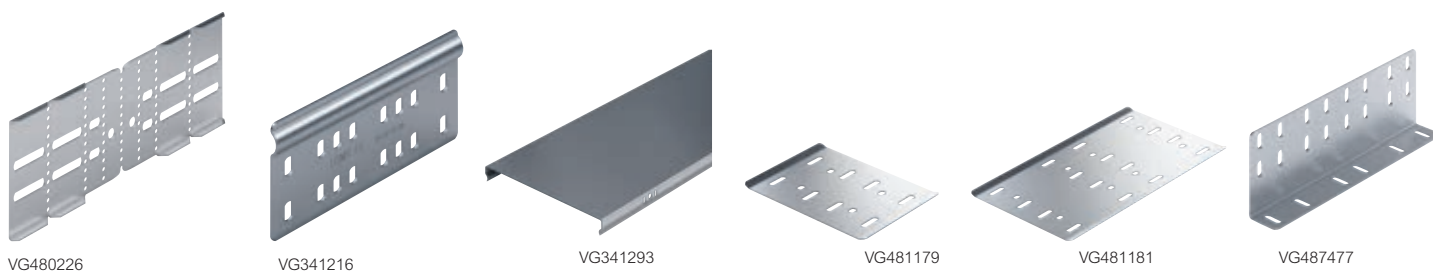


Éclisses traditionnel et couvercles

hauteur 100 mm



VG480226

VG341216

VG341293

VG481179

VG481181

VG487477

Caractéristiques techniques : www.ecataleg.be
Conformes à la norme IEC/EN61537

Réf.	Éclisses traditionnel	
	Éclisses à vis	
	Livrées sans matériel de fixation	
	Fixation avec 4 x M6 X 10 mm	
VG341216	VG343216	Éclisse EP interne
VG487477	VG487479	Éclisse EXTC externe pour P31+
		ZW/EZW (lourds/extra lourds)
VG341620	VG343620	Éclisse EA pour raccords
		Fixation avec 6 x M6 X 10 mm
	Éclisses multifonctionnelles	
	Éclisses EDU	
	Fixation avec :	
	Send/RAL : 4 x M6 x 10 mm	
	GC : 4 x M6 x 12 mm par éclisse	
	Éclisses multifonctionnelles pouvant servir	
	comme plaque d'adaptation, dérivation ou autre	
	Usage avec le chemin de câbles sans couvercle	

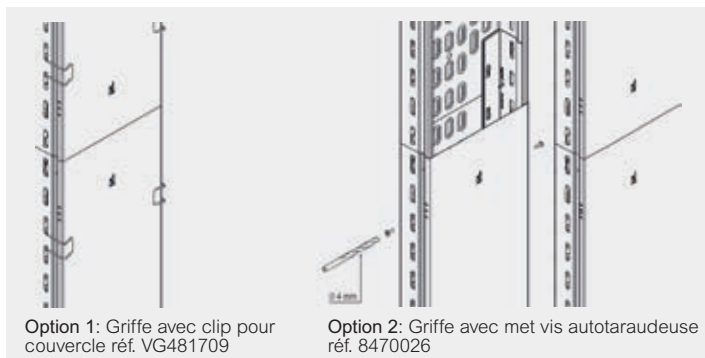
Réf.	Eclisses renfort de fond	
	À utiliser en cas de charge très lourde et pour l'uniformité visuelle des chemins de câbles	
	Pour largeur (mm) :	
VG481179	200	
VG481180	300	
VG481181	400	
VG481182	500	
VG481183	600	

Réf.	Couvercles	
	Pour P31+ largeur - Longueur 2m	
VG341291	VG343291	100
VG341292	VG343292	150
VG341293	VG343293	200
VG341294	VG343294	300
VG341295	VG343295	400
VG341296	VG343296	500
VG341297	VG343297	600

Réf.	Clip pour couvercle	
VG481709	Pour fixer le couvercle sur le chemin de câbles	
	Peut être utilisé pour une installation horizontale ou verticale, par exemple lors de la pose d'un chemin de câbles avec un couvercle contre le mur	
	Fixation sans vis	
8470026	Vis autotaraudeuse pour chemin de câbles vertical	

pour utilisation en montage vertical:
utilisez réf. 8470026 vis autotaraudeuse

Fixation des couvercles en position verticale



Option 1: Griffes avec clip pour couvercle réf. VG481709

Option 2: Griffes avec vis autotaraudeuse réf. 8470026