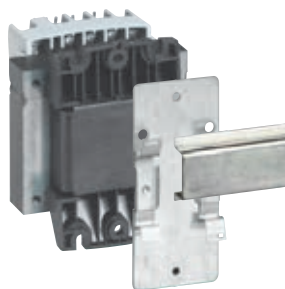


Transformateurs d'équipement monophasés



042840 + 042899



042841 - livré avec barette de connexion



barrette de connexion
fournie jusqu'à 450 VA
(sauf réf. 042846)



042875



042792

Caractéristiques techniques et dimensions voir www.ecataleg.be
 Protections voir www.ecataleg.be

IP 2X ou XXB jusqu'à 450 VA (jusqu'à 310 VA en 12-24 V) - IK 04
 Possibilité de clipsage jusqu'à 160 VA avec accessoires réf. 004416 ou réf. 042899
 Transformateurs bi-tension secondaire livrés avec barrettes de couplage
 Transformateurs jusqu'à 450 VA livrés avec barrette isolée pour connexion de 0 V secondaire/masse (sauf réf. 042846)
 Conformes à la norme IEC EN 61558-2-6 pour 12 V, 24 V et 48 V et conformes à la norme IEC EN 61558-2-4 pour 115 V et 230 V
 Produits adaptés à la réalisation d'équipements conformes aux normes EN 61131-2, EN 60204-1 et EN 61439-1

Réf.	Sécurité		
	Primaire : 230 - 400 V~ Secondaire : 12 - 24 V~		
	Puissance (VA)	Borne primaire câble souple (mm ²)	Borne secondaire câble souple (mm ²)
042840	40	4	4
042841	63	4	4
042842	100	4	4
042843	160	4	4
042844	220	4	4
042845	310	4	16
042846	450	4	16
042847	630	4	16
042849	1000	6	35

	Primaire : 230 - 400 V~ Secondaire : 24 V~		
	Puissance (VA)	Borne primaire câble souple (mm ²)	Borne secondaire câble souple (mm ²)
042855	40	4	4
042856	63	4	4
042857	100	4	4
042858	160	4	4
042859	220	4	4
042860	310	4	16
042861	450	4	16
042862	630	4	16

	Primaire : 230 - 400 V~ Secondaire : 24 - 48 V~		
	Puissance (VA)	Borne primaire câble souple (mm ²)	Borne secondaire câble souple (mm ²)
042870	40	4	4
042871	63	4	4
042872	100	4	4
042873	160	4	4
042874	220	4	4
042875	310	4	4
042876	450	4	4
042877	630	4	16



Réf.	Séparation des circuits		
	Primaire : 230 - 400 V~ Secondaire : 115 - 230 V~		
	Puissance (VA)	Borne primaire câble souple (mm ²)	Borne secondaire câble souple (mm ²)
042785	40	4	4
042786	63	4	4
042787	100	4	4
042788	160	4	4
042789	220	4	4
042790	310	4	4
042791	450	4	4
042792	630	4	4



Réf.	Accessoires
042899	Montage vertical Platine pour clipsage sur rail des transformateurs jusqu'à 160 VA
004416	Montage horizontal à 90° Griffe largeur 10 mm Pour clipsage sur rail (montage à 90°) des transformateurs jusqu'à 160 VA à l'aide de 2 griffes Trou taraudé pour vis M4



Transformateurs triphasés IP21
 Voir p. 554

