

# Coffrets Atlantic inox 304 L



Pattes de fixation murale à positionner horizontalement ou verticalement



035201 + 036406



035221

Tableau de choix des coffrets et équipements p. 340

Pour milieu agressif. Finition inox brossé  
 Porte arrondie avec verrous double barre et visières de protection  
 Coffret réversible. Système de positionnement par auto-centrage des équipements  
 Réglage en profondeur optionnel à partir de 600 x 400 x 250 mm, avec glissières réf. 036743/44/45 (p. 343)  
 Excellente tenue à la corrosion et aux agents climatiques  
 Acceptent les accessoires Atlantic et Atlantic inox (kit d'éclairage, fixations... ) voir p.349

Réf.	Coffrets inox			Poids (kg)
Porte métal	Dim. extérieures			
	Hauteur (mm)	Largeur (mm)	Profondeur (mm)	
035200 <sup>1</sup>	300	200	160	4
035201	400	300	200	5,8
035202	500	400	200	8,3
035203	600	400	200	10,8
035205	600	400	250	12
035206	700	500	250	15
035211	800	600	300	22
035213	1000	800	300	38
035214	1200	800	300	45
035215	1400	800	400	66

## Pattes inox pour fixation murale

Pour charge de 300 kg max.  
 Utilisation en position horizontale ou verticale  
 Livrées avec visserie inox  
 Jeu de 4  
 304 L

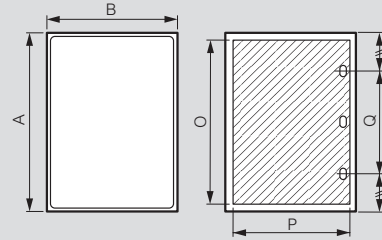
036406

1 : livré avec plaque pleine

# Coffrets Atlantic inox caractéristiques techniques

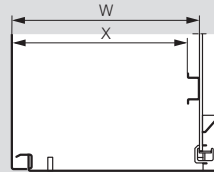
## ■ Dimensions utiles

### Portes



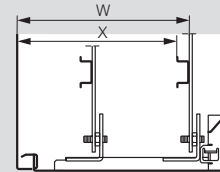
Réf.	Coffrets			Dim. utiles des portes		Position verrou Q (mm)
	Hauteur A (mm)	Largeur B (mm)	Profondeur (mm)	O (mm)	P (mm)	
035200	301,6	199,6	161,5	250	150	-
035201	401,6	299,6	201,5	350	250	-
035202	501,6	399,6	201,5	450	350	250
035203	601,6	399,6	201,5	550	350	380
035205	601,6	399,6	251,5	550	350	380
035206	702,4	500	251,5	650	450	400
035211	802,4	600	301,5	750	550	400
035213	1003,6	800,6	301,5	950	750	600
035214	1203,6	800,6	301,5	1150	750	700
035215	1400,6	800,6	401,5	1350	750	700

### Profondeur utile



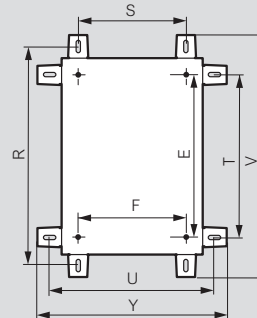
Coffrets	Fond de coffret	
	W	X
160	140	125
200	180	165
250	230	215
300	280	265
400	380	365

### Réglage des équipements (optionnel)

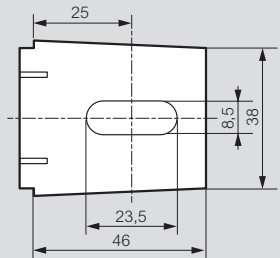


Coffrets	Réf. pour glissières	Avec glissières			
		W		X	
Profondeur (mm)		min	max	min	max
250	036743	93	213	78	198
300	036744	93	263	78	248
400	036745	93	363	78	348

### Fixation



Réf. 0 364 06



Réf.	Position verticale		Position horizontale		V	Y	E	F
	R	S	T	U				
035200	350	150	250	250	392	292	225	169
035201	450	250	350	350	492	392	325	269
035202	550	350	450	450	592	492	425	369
035203	650	350	550	450	692	492	525	369
035205	650	350	550	450	692	492	525	369
035206	750	450	650	550	792	592	625	469
035211	850	550	750	650	892	692	725	569
035213	1050	750	950	850	1092	892	925	769
035214	1250	750	1150	850	1292	892	1125	769
035215	1450	750	1350	850	1492	892	1325	769