

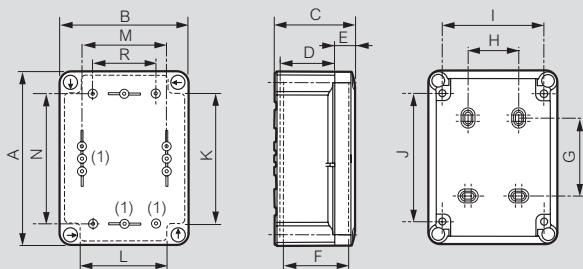
Boîtiers industriels plastique

■ Caractéristiques des boîtiers plastique faibles profondeurs IP 55 - IK 07 et IP 66 - IK 08

| | IP 55 | IP 66 |
|------------------------------|------------------------|-------------------|
| Boîtier | polypropylène | polycarbonate |
| Couvercle opaque | polypropylène | polypropylène |
| Couvercle transparent | polycarbonate | - |
| Tenue en température | - 25 °C / + 40 °C | - 25 °C / + 80 °C |
| Auto-extinguibilité | 750 °C (EN 60695-2-11) | |

■ Dimensions

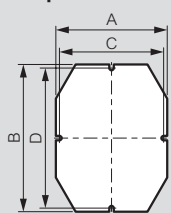
Boîtiers



(1) Plots de fixation en fond de boîtier pour rail, plaques de montage, etc

| Réf. boîtiers | Dimensions (mm) | | | | | | Fixation boîtier (mm) | | | | | Fixation accessoires (vis Ø 4 mm livrées) | | | |
|--------------------|-----------------|-----|-----|----|----|-----|-----------------------|-----|-----|-----|-----|---|-----|-----|-----|
| | A | B | C | D | E | F | G | H | I | J | K | L | M | N | R |
| 035900/01 - 035007 | 140 | 85 | 81 | 56 | 18 | 67 | 70 | - | 65 | 120 | - | - | 51 | 106 | - |
| 035930/31 - 035013 | 150 | 150 | 81 | 56 | 18 | 67 | 54 | 70 | 120 | 103 | 102 | 87 | 106 | 106 | 84 |
| 035940/41 - 035017 | 175 | 130 | 81 | 56 | 18 | 67 | 79 | 50 | 100 | 128 | 112 | 88 | 86 | 131 | 64 |
| 035950/51 - 035022 | 200 | 160 | 94 | 69 | 18 | 80 | 104 | 50 | 130 | 153 | 137 | 112 | 116 | 156 | 94 |
| 035960/61 - 035028 | 240 | 190 | 94 | 69 | 18 | 80 | 144 | 80 | 160 | 193 | 175 | 142 | 146 | 196 | 124 |
| 035970/71 - 035033 | 290 | 190 | 94 | 69 | 18 | 80 | 194 | 80 | 160 | 243 | 226 | 142 | 146 | 246 | 122 |
| 035980/81 - 035044 | 332 | 262 | 132 | 97 | 27 | 116 | 220 | 160 | 222 | 276 | 248 | 198 | 200 | 260 | 150 |
| 035990/91 - 035047 | 382 | 292 | 132 | 97 | 27 | 116 | 270 | 190 | 252 | 326 | 298 | 228 | 230 | 310 | 150 |

Plaques de montage



| Réf. | A | B | C | D |
|--------|-----|-----|-----|-----|
| 035810 | 114 | 114 | 106 | 106 |
| 035811 | 94 | 139 | 86 | 131 |
| 035812 | 124 | 164 | 116 | 156 |
| 035813 | 154 | 204 | 146 | 196 |
| 035814 | 154 | 254 | 146 | 246 |
| 035815 | 211 | 271 | 200 | 260 |
| 035816 | 241 | 321 | 230 | 310 |

Longueur maximum des borniers admissibles

| Dim. boîtier (mm) | Nombre de trous |
|-------------------|-----------------|
| 130 x 130 x 74 | 8 |
| 155 x 110 x 74 | 13 |
| 180 x 140 x 86 | 13 |
| 220 x 170 x 86 | 22 |
| 270 x 170 x 86 | 22 |
| 310 x 240 x 124 | 28 |
| 360 x 270 x 124 | 28 |

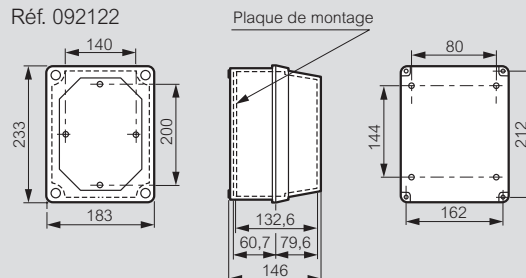
■ Caractéristiques des boîtiers plastique fortes profondeurs - IP 55 - IK 07 - IK 08

Tenue en température : - 20 à + 50 °C
Auto-extinguibilité : 750 °C (EN 60695-2-11)

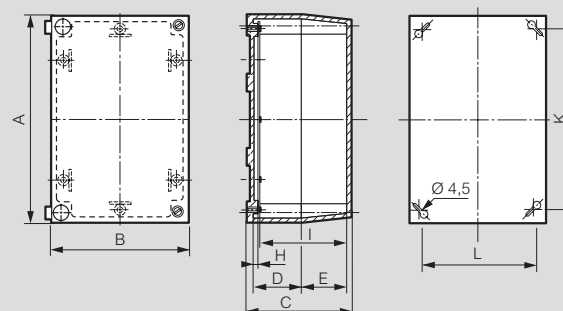
■ Dimensions

Boîtiers

Réf. 092122

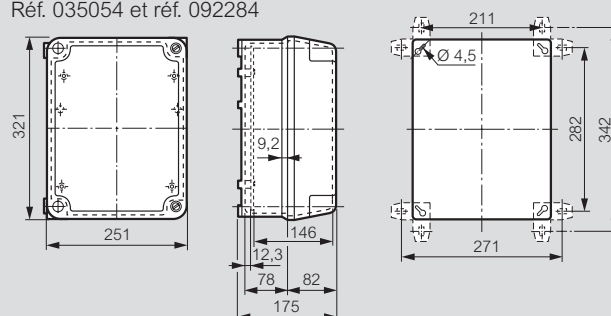


Réf. 035043/58



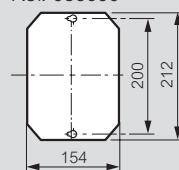
| Réf. boîtiers | Dimensions (mm) | | | | | | | Fixation boîtiers (mm) | |
|---------------|-----------------|-----|-----|----|----|-----|-------|------------------------|-----|
| | A | B | C | D | E | H | I | K | L |
| 035043 | 273 | 182 | 165 | 62 | 92 | 3,8 | 148,5 | 246 | 155 |
| 035058 | 367 | 273 | 165 | 62 | 92 | 3,8 | 148,5 | 340 | 246 |

Réf. 035054 et réf. 092284

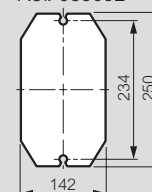


Plaques de montage

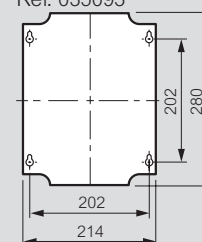
Réf. 035090



Réf. 035092



Réf. 035093



Réf. 035094

