

XL³ 4000

montage des DPX³ 630 version fixe sur platines réglables



020820



020823

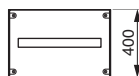
Les platines réglables permettent le raccordement prises avant / prises arrière ainsi que le montage de commande motorisée ou rotative

Réf.	Fixation des DPX³ 630 version fixe, prises avant ou arrière	
	Dispositifs de fixation réglables - Appareils en position verticale	
	Montage des appareils par l'intermédiaire de platines dédiées (ci-dessous)	
24 modules	36 modules	
020720	020770	Pour 1 à 3 DPX ³ 630
020722	020772	Pour 1 à 3 DPX ³ 630 avec différentiel
	Platines de montage - Appareils en position verticale	
020785	Pour DPX ³ 630	
020786	Pour DPX ³ 630 avec différentiel	
24 modules	Platine réglable - Appareils en position horizontale	
020793	Pour 1 DPX ³ 630 avec ou sans différentiel	

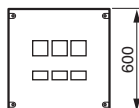
Plastrons métal - Appareils en position verticale

Pour DPX³ avec ou sans commande motorisée ou rotative

Pour 1 à 3 DPX³ 630 seul(s)
1/4 de tour
A vis imperdables

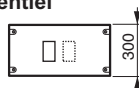


Pour 1 à 3 DPX³ 630 avec bloc différentiel aval
1/4 de tour
A vis imperdables



Plastrons métal - Appareils en position horizontale

Pour 1 DPX³ 630 avec ou sans différentiel
1/4 de tour
A vis imperdables

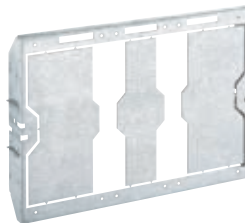


Pour 1 DPX³ 630 avec ou sans différentiel avec commande motorisée ou rotative
A vis imperdables

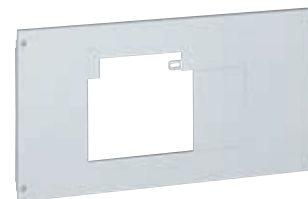
(1) Permettent la préhension et le plombage
(2) Charnières réf. 020959 en option

XL³ 4000

montage des DPX³ 630 version extractible ou débrochable sur platines réglables



021060



021219

Les platines réglables permettent le raccordement prises avant / prises arrière ainsi que le montage de commande motorisée ou rotative

Réf.	Fixation des DPX³ 630 extractible ou débrochable prises avant ou arrière	
	Dispositifs de fixation réglables - Appareils en position verticale	
	Montage des appareils par l'intermédiaire de platines dédiées (ci-dessous)	
24 modules		
021060	Pour 1 à 2 DPX ³ 630	
021061	Pour 1 à 2 DPX ³ 630 avec différentiel	
	Platines de montage - Appareils en position verticale	
021062	Pour appareil seul	
021063	Pour appareil avec différentiel	
	Platines réglables - Appareils en position horizontale	
020798	Pour appareil extractible ou débrochable avec ou sans différentiel	

Plastrons métal pour appareils extractibles

Plastrons à charnières et serrure

Appareils en position verticale
Pour 1 à 2 DPX³ 630 sans différentiel
Pour 1 à 2 DPX³ 630 avec différentiel

24 modules
021064
021065

Appareils en position horizontale
Pour appareil avec ou sans différentiel

021217

Plastrons métal pour appareils débrochables

Appareils en position verticale avec ou sans commande rotative

Pour 1 DPX³ 630 sans différentiel
Pour 1 DPX³ 630 avec différentiel

24 modules
021070
021071

Appareils en position verticale avec commande motorisée

Pour 1 appareil sans différentiel

021072

Appareils en position horizontale

Pour 1 appareil avec ou sans différentiel aval avec ou sans commande rotative

021218

Pour 1 appareil avec ou sans différentiel aval avec commande motorisée

021219

Fixation des DPX³ version inverseur de sources

Appareils en position verticale

Pour 2 appareils
Appareils en position horizontale
Pour 2 appareils

24 modules
021066
021073

Plastrons métal pour inverseurs de sources

Pour DPX³ 630 version fixe

A vis imperdables
Pour 2 appareils avec ou sans commande motorisée
Appareils en position verticale
Appareils en position horizontale

24 modules
021067
021076

Pour DPX³ 630 débrochable en position verticale
A charnières et serrure

Pour 2 appareils
Pour 2 appareils avec commande motorisée

021068
021069

Pour DPX³ 630 débrochable en position horizontale
A charnières et serrure

Pour 2 appareils
Pour 2 appareils avec commande motorisée

021074
021075

(1) Charnières réf. 020959 en option