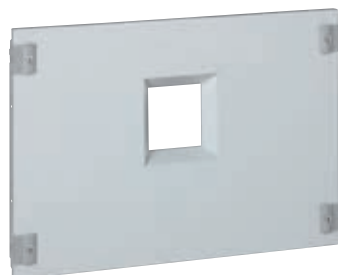


XL³ 800

équipements pour montage DPX³ 630 et DPX³ 1600 sur platine



020623



020834

XL³ 800

équipements pour montage SPX sur platine ou sur rail collecteur



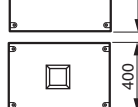
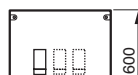
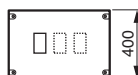
020954



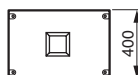
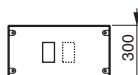
020964

Réf.	Platines pour DPX ³ version fixe, prise avant
24 modules 36 modules	Fixation directe sur montants fonctionnels
020620 020670	Appareils en position verticale
020622 020672	Pour 1 à 3 DPX ³ 630 sans différentiel
021100 021102	Pour 1 à 3 DPX ³ 630 avec différentiel
	Pour 1 DPX-IS 1600 ou 1 DPX ³ 1600 prises avant
	Appareils en position horizontale
	Pour une protection de la découpe pour le passage des câbles, utiliser la réf. 020240 (p. 306)
020623	Pour 1 DPX ³ 630 avec ou sans différentiel
021100 021102	Pour 1 DPX-IS 1600 ou 1 DPX ³ 1600 prises avant

Réf.	Plastrons métal - appareils en position verticale
24 modules 36 modules	Pour 1 à 3 DPX³ 630
020820 ² 020970 ¹	1/4 de tour
020920 ¹	A vis imperdables
020822 ² 020972 ¹	Pour 1 à 3 DPX³ 630 avec bloc différentiel aval
020922 ¹	1/4 de tour
	A vis imperdables
021110 ²	Pour 1 DPX³ 1600
021111 ¹ 021112 ¹	1/4 de tour
	A vis imperdables



Réf.	Plastrons métal - appareils en position horizontale
24 modules 36 modules	Pour 1 DPX³ 630 avec ou sans différentiel
020823 ² 020921 ¹	1/4 de tour
	A vis imperdables
020834 ² 020984 ¹	Pour 1 DPX³ 1600
	1/4 de tour
	A vis imperdables



(1) Charnières réf. 020959 en option
(2) Permettent la préhension et le plombage

Réf.	Platines pour SPX
24 modules	Fixation directe sur montants fonctionnels
020953	Appareils en position verticale
020954	Pour 1 à 4 SPX 00 - 160 A
020955	Pour 1 à 2 SPX 1 - 250 A
020956	Pour 1 SPX 2 - 400 A
	Pour 1 SPX 3 - 630 A
	Adaptateurs verticaux pour montage support rail collecteur sur montants
	Fixation sur montants fonctionnels
	Pour support rail collecteur réf. 605246 (p. 136)
020952	Appareils en position verticale
	Pour tous les SPX
	Jeu de 2
24 modules	Plastrons pour appareils en position verticale
	1/4 de tour et plombable
020964	Pour SPX 00
	Hauteur 300 mm
020966	Pour SPX 1
	Hauteur 400 mm
020967	Pour SPX 2 et SPX 3
	Hauteur 400 mm
	Platine pour SPX-D
	Fixation sur montants fonctionnels
605134	Appareil en position verticale
	Pour 1 SPX-D - 160 A
	Plastron pour SPX-D en position verticale
	1/4 de tour et plombable
605137	Pour 1 SPX-D 160 A
	Hauteur 300 mm