

## XL<sup>3</sup> S 630

équipements pour montage des DPX-IS 250 sur platine



338920

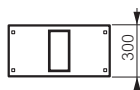


338273

Réf.	Platines de fixation pour DPX-IS 250 - montage horizontal
3P / 4P 338902 338904	Pour tableau 24 modules Pour tableau 36 modules

Réf.	Platines de fixation pour DPX-IS 250 - montage vertical
3P / 4P 338920 338922 338924	Pour tableau 16 modules Pour tableau 24 modules Pour tableau 36 modules

Réf.	Plastrons pour DPX-IS 250 - montage horizontal
3P / 4P 338942 338944	Fixation des plastrons avec verrous, vis 1/4 de tour ou vis Pour tableau 24 modules Pour tableau 36 modules



Réf.	Plastrons pour DPX-IS 250 - montage vertical
3P / 4P 338271 338272 338273	Fixation des plastrons avec verrous, vis 1/4 de tour ou vis <b>Hauteur 300 mm</b> Pour tableau 16 modules Pour tableau 24 modules Pour tableau 36 modules

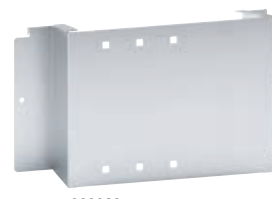


## XL<sup>3</sup> S 630

équipements pour montage des DPX-IS 630 et DCX-M sur platine



339002



339020



339041



339050



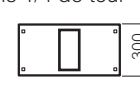
339061

Réf.	Platines de fixation pour DPX-IS 630 - montage horizontal
3P / 4P 339002 339014	Pour tableau 24 modules Pour tableau 36 modules

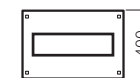
Réf.	Platines de fixation pour DPX-IS 630 - montage vertical
3P / 4P 339020 339022 339024	Pour tableau 16 modules Pour tableau 24 modules Pour tableau 36 modules

Réf.	Platines de fixation pour DCX-M - montage vertical
339060	<b>Pour DCX-M taille 1 - jusqu'à 63 A</b> Pour tableau 24 modules
339062	<b>Pour DCX-M taille 2 - jusqu'à 160 A</b> Pour tableau 24 modules
339064	<b>Pour DCX-M taille 3 - jusqu'à 400 A</b> Pour tableau 24 modules
339066	<b>Pour DCX-M taille 4 - jusqu'à 630 A</b> Pour tableau 24 modules

Réf.	Plastrons pour DPX-IS 630 - montage horizontal
3P / 4P 339041 339043	Fixation des plastrons avec verrous, vis 1/4 de tour ou vis Pour tableau 24 modules Pour tableau 36 modules



Réf.	Plastrons pour DPX-IS 630 - montage vertical
3P / 4P 339050 339052 339054	Fixation des plastrons avec verrous, vis 1/4 de tour ou vis Pour tableau 16 modules Pour tableau 24 modules Pour tableau 36 modules



Réf.	Plastrons pour DCX-M - montage vertical
339061	Fixation des plastrons avec verrous, vis 1/4 de tour ou vis <b>Pour DCX-M taille 1 - jusqu'à 63 A</b> Pour tableau 24 modules
339063	<b>Pour DCX-M taille 2 - jusqu'à 160 A</b> Pour tableau 24 modules
339065	<b>Pour DCX-M taille 3 - jusqu'à 400 A</b> Pour tableau 24 modules
339067	<b>Pour DCX-M taille 4 - jusqu'à 630 A</b> Pour tableau 24 modules

