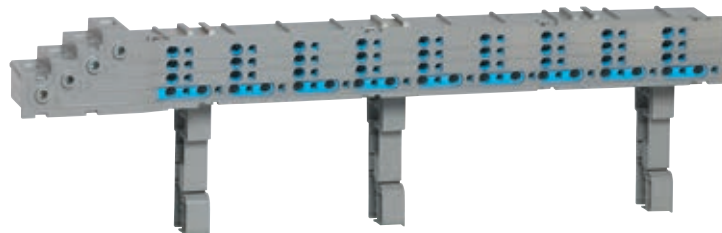


## Répartition horizontale HX<sup>3</sup> auto jusqu'à 125 A

répartiteurs tétrapolaires à bornes automatiques



405230

### Caractéristiques techniques **ci-contre**

Répartiteurs tétrapolaires IP XXB équipés de bornes automatiques  
Permettent la répartition à la rangée par fils souples avec ou sans embouts ou fils rigides

Alimentation par le haut, par le bas ou traversante par bornes à vis

Livrés avec pattes de fixation pour montage sur rails

Utiliser des plastrons hauteurs 200 mm

Montage possible sur plaque pleine

Ne pas intervenir sous tension

Réf.	Répartiteurs horizontaux 125 A HX <sup>3</sup> auto
405230	Capacité des bornes : • alimentation : 10 à 35 mm <sup>2</sup> (souple ou rigide) • limité à 25 mm <sup>2</sup> en alimentation traversante • départs : 0,5 à 6 mm <sup>2</sup> (souple ou rigide) Pour rangée complète Montage dans les coffrets et armoires XL <sup>3</sup> 400/800/4000 3 x 9 départs par phase + 18 départs neutre
405231	Pour 1/2 rangée Montage dans les coffrets et armoires XL <sup>3</sup> 160/400/800/4000 3 x 4 départs par phase + 8 départs neutre

## Répartition horizontale HX<sup>3</sup> auto jusqu'à 125 A

répartiteurs tétrapolaires à bornes automatiques

### ■ Caractéristiques techniques

Tension d'emploi (U<sub>e</sub>) : 230/400 V~

Fréquence d'emploi : 50/60 Hz

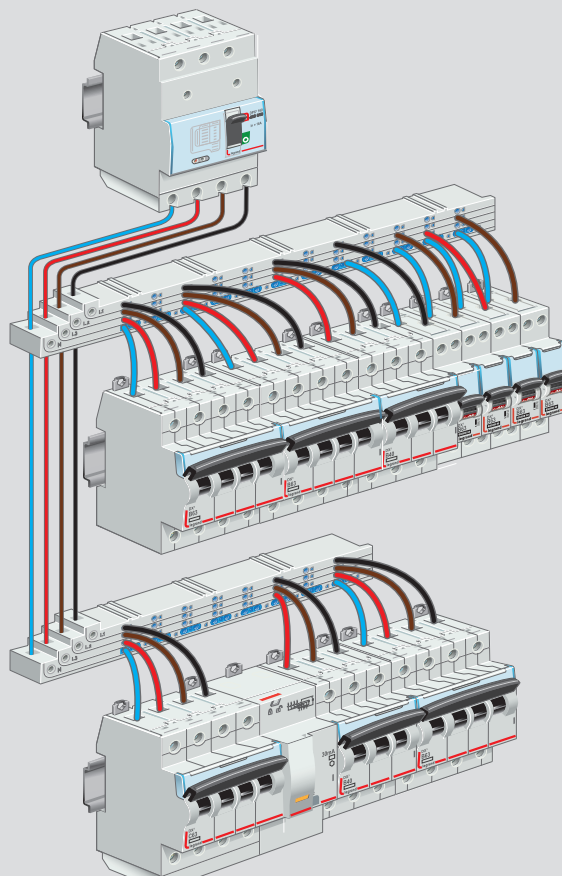
Courant de court-circuit crête admissible (I<sub>pk</sub>) : 20 kA

Tension d'isolement (U<sub>i</sub>) : 500 V~

Tension d'impulsion U<sub>imp</sub> : 6 kV - degré de pollution 3

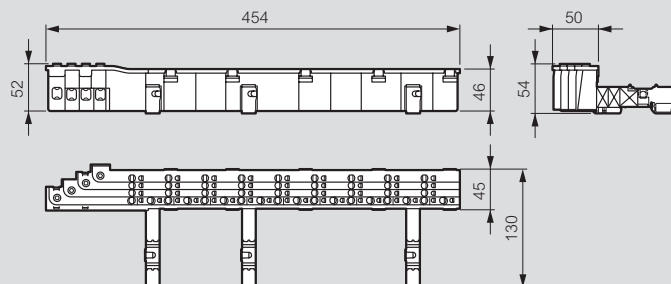
Courant d'emploi : 125 A

Indice de protection : IP XXB

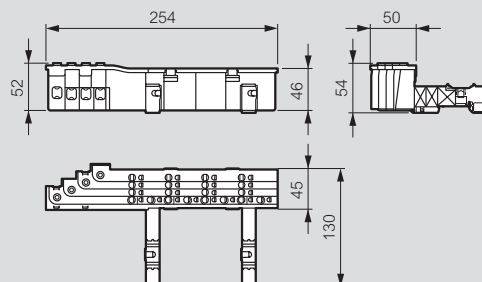


### ■ Dimensions

Réf. 405230



Réf. 405231



Répartiteurs de rangée 250 A Lexiclic  
Voir p. 227

