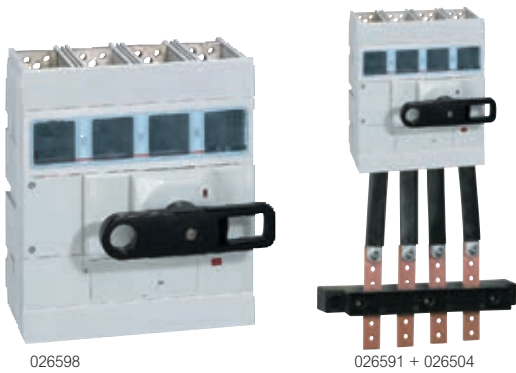


DPX™-IS 1600

interrupteurs-sectionneurs 800 à 1600 A



Interrupteurs-sectionneurs assurant la coupure en charge par sectionnement visible et action positive des contacts
Fonction cadenassage intégrée dans la poignée
Livrés avec plages de raccordement, cache-vis, réhausse de poignée
Conformes à la norme IEC 60947-3. Catégorie d'emploi AC 23 A
Peuvent être équipés d'un auxiliaire électrique (veuillez nous consulter)

Réf. DPX-IS 1600 à déclenchement

Peuvent être associés à un relais différentiel à tore séparé, livrés sans déclencheur (veuillez nous consulter)

Commandes frontales	
3P	4P
026591	026595
026592	026596
026593	026597
026594	026598

800 A
1000 A
1250 A
1600 A

Commandes déportées

026589 Standard
026590 D'urgence

Accessoire de verrouillage
Barillet avec clé plate

026294

Répartiteur pour DPX-IS 1600

Le répartiteur est composé de 4 liaisons souples et de 2 supports de barres

Réf.	Pour DPX-IS	Section des barres	Réf. des barres
026504	800 A	50 x 5 mm (2 x)	037440

Accessoires

Bornes de raccordement

026269 Pour câbles nus sans cosse 2 x 240 mm² (rigide) ou 2 x 185 mm² (souple)
026270 Pour câbles nus sans cosse 4 x 240 mm² (rigide) ou 4 x 185 mm² (souple)

Épanouisseurs

026273 3P | 026274 4P
Jeu d'épanouisseurs amont ou aval

Prises arrière

Permettent de transformer les DPX prises avant en DPX prises arrière

026380 026382 Jeu de 6 ou 8 prises arrière courtes
026381 026383 Jeu de 6 ou 8 prises arrière longues

Prolongateurs pour plage de raccordement

026267 Prolongateur pour le raccordement des barres
026268 Pour 800 - 1250 A (2 barres max par pôle)
Pour 1600 A (3 barres max par pôle)

Cache-bornes plombables

026264 3P | 026265 4P
Jeu de 2 cache-bornes

Cloisons de séparation

026266 Permettent d'isoler le raccordement entre chaque pôle
Jeu de 3 cloisons

DPX™-IS 1600

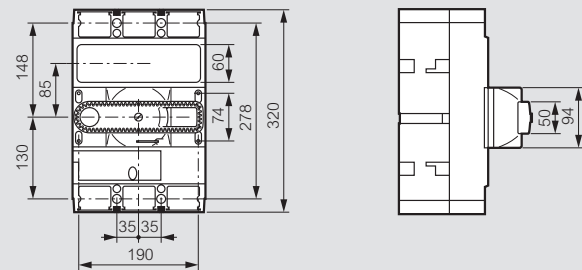
interrupteurs-sectionneurs 800 à 1600 A

Caractéristiques techniques

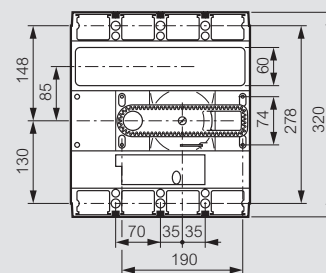
Intensité		800 A	1000 A	1250 A	1600 A
Raccordement	Cu souple	2 x 185 mm ² ou 4 x 185 mm ²			
	Cu rigide/Alu	2 x 240 mm ² ou 4 x 240 mm ²			
Barre de cuivre/cosse		Largeur max 50 mm			
Tension nominale (Ue)		690 V~			
Tension d'isolement (Ui)		800 V~			
Tension de tenue au choc (Uimp)		8 kV~			
AC 23 A	400 V~	800 A	1000 A	1250 A	1600 A
	500 V~	800 A	1000 A	1250 A	1600 A
	690 V~	800 A	1000 A	1250 A	1600 A
	250 V~	800 A	1000 A	1250 A	1600 A
DC 23 A		800 A	1000 A	1250 A	1600 A
I admissible Is (Icw)		20 kA efficace			
I admissible avec fusible (kA efficace) (Icc)		100 kA			
Calibre max. du fusible	gG	800 A	1000 A	1250 A	1600 A
	aM	800 A	1000 A	1250 A	1600 A
Pouvoir de fermeture en court-circuit (kA crête présumé) (Icm)		40 kA			
Endurance	mécanique	10000			
	électrique (AC 23 400 V~) (Icm)	3000	3000	3000	2000
Indice de protection		IP 20 en façade			

Dimensions

3P



4P



Commande déportée

IP 40

