

## Boîtes d'encastrement auto-ajustables

H65 à H90 mm  
pour chape béton



088090



088091

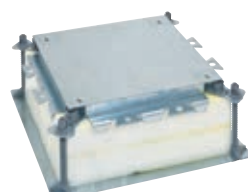
Caractéristiques techniques p. 1066

Conformes aux normes IEC/EN 60 670-23 & EN 50085-1

Réf.	Boîtes d'encastrement auto-ajustables pour chape béton
088090	Pour chape de hauteur : de 65 à 90 mm 4 côtés pourvus d'entrées de câbles diamètre 20/25/32 mm <b>Pour boîtes de sol version standard ou affleurante</b> 8/12 modules Réf. 088020/23/39 et 088120/23/39
088091	12/18 modules Réf. 088021/24/40 et 088121/24/40
088092	16/24 modules Réf. 088022/25/41 et 088122/25/41

## Boîte d'encastrement universelle

réglable de H55 à H250 mm  
pour chape béton



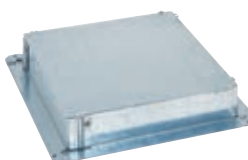
088080



088083



088089



088085



088086



088088

Caractéristiques techniques p. 1066

Conformes aux normes IEC/EN 60 670-23 & EN 50085-1

Réf.	Boîte d'encastrement universelle réglable pour chape béton
088080	Pour chape de hauteur : de 55 à 150 mm
088086	<b>Kit réhausse - pour extension jusqu'à 250 mm de hauteur de chape</b> A placer sur boîte d'encastrement universelle Kit réhausse avec 4 goupilles de rallonge et 1 ou 2 blocs de mousse Goupilles de rallonge : 4 pièces, pour réhausse jusqu'à 250 mm Bloc de mousse : 1 pièce Béton sec : - 1 pièce pour hauteur maximum de 210 mm - 2 pièces pour hauteur maximum de 250 mm Béton coulé : - 1 pièce pour hauteur maximum de 170 mm - 2 pièces pour hauteur maximum de 250 mm
088088	
088081	<b>Adaptateurs de montage pour chape béton</b> Les adaptateurs de montage sont montés sur les boîtes d'encastrement réf. 088080 dans un sol en béton
088082	<b>Pour boîte de sol carrée/rectangulaire version standard ou affleurante</b> 8/12 modules Réf. 088020/23/39 et 088120/23/39
088083	12/18 modules Réf. 088021/24/40 et 088121/24/40
088085	16/24 modules Réf. 088022/25/41 et 088122/25/41
088089	<b>Pour boîte de sol ronde version standard</b> 12/20 modules
088085	<b>Cadre réhausse H 50mm - indiqué pour polybeton/béton coulé</b> Pour boîtes de sol version standard 16/24 modules Pour boîtes de sol version affleurante : sur demande

Boîte de sol version standard ou version affleurante p. 1062